

**TWL**  
Meine Energiequelle.



**Sparkasse**  
Vorderpfalz

**SÜDZÜCKER**

**GAG** Ludwigshafen  
Ihr Immobilienunternehmen

**LOTTO**  
Rheinland-Pfalz

**lukom**  
Ludwigshafener Kongress- und  
Marketing-Gesellschaft mbH



# Eulen Spiegel

## Heimspiele

Die Eulen vs. SG Flensburg-Handewitt  
Mi., 26.12.2018, 16:00 Uhr



Friedrich-Ebert-Halle  
Ludwigshafen

**Ausgabe 5**  
Saison 2018/2019



*Gemeinsam alles geben*





# Chemie, die verbindet. Damit eingespielte Teams Verstärkung lieben.

Bei BASF ist jede und jeder Einzelne Teil eines erfolgreichen Teams. Die engagierte Zusammenarbeit aller hat uns zu dem gemacht, was wir heute sind: das größte Chemieunternehmen der Welt. Größe, die nicht nur Aufgabenvielfalt bedeutet, sondern auch attraktive Leistungen und Angebote für unsere Mitarbeiterinnen und Mitarbeiter.

Werden auch Sie Teil dieses Teams und entdecken Sie mit uns neue Herausforderungen und Karrieremöglichkeiten!

Discover the power of connected minds:  
[www.basf.com/karriere](http://www.basf.com/karriere)



**BASF**  
We create chemistry

# DANKESCHÖN

## LIEBE EULEN-PARTNER UND EULEN-FANS,

das Jahr 2018 neigt sich dem Ende zu und so möchten wir uns herzlich für euer Vertrauen und eure Treue bedanken. Nur durch eure Unterstützung können wir es schaffen, unsere gemeinsamen Ziele zu erreichen. Unsere Gemeinschaft, Die Eulen Ludwigshafen, ist sportliches Aushängeschild unserer Stadt, unseres Bundeslandes und unserer Region. Die erfolgreichste Handballmannschaft in Rheinland-Pfalz, das jüngste Team der Liga, fördert mit ihrer Wirkung die aktive und passive Teilhabe am Sport und stiftet im deutschen Spitzensport und in der gesamten Liga mit ihren Werten Identität. Unsere erste 7 heute und auch im neuen Jahr sind: Vertrauen, Nähe, Treue, Stärke, Entwicklung, Leidenschaft und Wir-Gefühl.

Ganz gleich, ob auf dem oder abseits des Spielfeldes, unser Versprechen ist, immer einen Schritt mehr zu gehen. Wir wissen um eine Mannschaft, die sich aufopfernd füreinander zerreißt und gespickt ist mit jungen Talenten, die sich bei uns

kontinuierlich entwickeln. Wir wissen um den Einsatz unserer helfenden Hände im Hintergrund, die einen ebenso erstklassigen Job machen wie unsere Fans, die uns bei jedem Spiel bedingungslos unterstützen. Wir wissen um die Partner, die Seite an Seite mit uns gehen und uns überhaupt den Weg ebnen.

Das zurückliegende Jahr hat gezeigt, wie besonders schön und auch wie bitter der Handball sein kann. Doch jede Entwicklung braucht Erfahrung und so setzen wir auf den eingeschlagenen Weg und wissen, dass wir gemeinsam noch Vieles erreichen können. Wir danken euch für die gemeinsamen Erfahrungen und für das neue Jahr wünschen wir Gesundheit, Glück, Erfolg, Zufriedenheit und freuen uns auf die weitere Zusammenarbeit.

**Euer Eulen-Team**

**Die Eulen**  
Ludwigshafen **wünschen frohe Weihnachten!**



# Wofür stehst du morgens auf?

Wir suchen Menschen, die wirklich etwas bewegen wollen:

[AbbVieCareers.com](http://AbbVieCareers.com)

[AbbVie.de](http://AbbVie.de)



abbvie

## INHALT



|                                       |       |   |       |
|---------------------------------------|-------|---|-------|
| Anwurf                                | 3     | Mannschaftsaufstellung Die Eulen Ludwigshafen | 34-35 |
| Eulenkader                            | 7     | Mannschaftsaufstellung SG Flensburg-Handewitt | 37    |
| Spielerblick                          | 9     | Gästeportrait SG Flensburg-Handewitt          | 39    |
| Alex - Der Steuermann                 | 11    | Gesundheitstag                                | 41-45 |
| Eulen Club 100                        | 13    | Die Liga im Überblick                         | 47    |
| Trainerstimme Ben Matschke            | 15    | Eulen-Online                                  | 48-49 |
| Trainerstimmen SG Flensburg-Handewitt | 17    | Interview ohne Worte                          | 51    |
| Der Eulentipp                         | 18-19 | Hinter den Kulissen                           | 54-55 |
| Der Spielplan 2018/2019               | 21    | Gesundheitsecke                               | 56-57 |
| Auswärtsspiele                        | 23    | Fanclub Rheintal-Eulen                        | 59    |
| Der Eulentipp                         | 24-25 | Unser Verein                                  | 63    |
| Fanshop: Eingeflogen!                 | 27    | Impressum                                     | 65    |
| Kader & Tore                          | 31    |   |       |
| Unsere Partner                        | 32-33 |   |       |

### Ihr Immobilienberater für Ludwigshafen.

**Peter Kaltwasser,**  
Dipl. Betriebswirt (FH)



Sie suchen. Wir finden.

Wir machen den Weg frei.

[immo-vrbank.de](http://immo-vrbank.de)  
Telefon 0621 1282-11 444

Immobilien GmbH der  
VR Bank Rhein-Neckar eG 



# Was immer Sie vorhaben, wir liefern die Energie.

Strom  
Erdgas  
Wärme  
Kälte  
Trinkwasser  
Service

**TWL**  
Meine Energiequelle.

Technische Werke Ludwigshafen AG · Industriestr. 3 · 67063 Ludwigshafen · www.twl.de

# EULENKADER

Gemeinsam stark gegen unsere Gegner. Unsere Teamaufstellung, ergänzt um alle Spielerpatronate. Weitere Infos zu unseren Spielern findest du auf [die-eulen.de/mannschaft](http://die-eulen.de/mannschaft).





# SPIELERBLICK

ALEX FELD

**HALLO LIEBE EULEN FANS,**

zunächst begrüße ich heute unseren Gegner und amtierenden deutschen Meister aus dem hohen Norden, die SG Flensburg-Handewitt. Ich hoffe ihr hattet alle ein besinnliches Weihnachtsfest und wünsche an dieser Stelle frohe Weihnachten. Außerdem freue ich mich, dass ihr am zweiten Weihnachtstag den Weg in die Eberthölle gefunden habt.

Sicherlich war die Enttäuschung nach dem letzten Heimspiel groß, auch wir haben uns deutlich mehr vorgenommen und wollten diesen Heimsieg unbedingt. Leider war es ein gebrauchter Tag, für UNS ALLE!

Schauen wir jedoch weiter zurück....

Jeder ruft sich bitte die Tabellensituation aus der vergangenen Saison zur Winterpause in den Kopf. Allein deswegen wird weiter an diese Mannschaft geglaubt. Auch letztes Jahr waren wir an Position 18 und hatten 4 Zähler Rückstand auf das rettende Ufer!

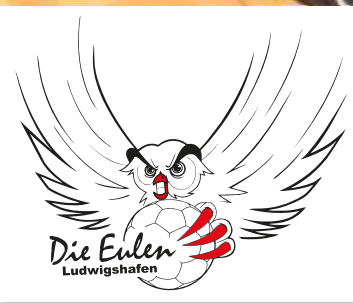
**DAS ENDE IST UNS ABER ALLEN BEKANNT.**

Ich bin felsenfest davon überzeugt, dass wir in der Rückrunde, gerade mit eurer Unterstützung, der Rückkehr von vielen verletzten Spielern und dem unbändigem Wille dieser Mannschaft, erneut das Wunder schaffen werden. Jeden, der nicht daran glaubt, bitte ich: **BLEIBT ZU HAUSE**, denn sowas können die Jungs nicht gebrauchen.

In diesem Sinne, einen guten Rutsch ins neue Jahr und bis zum nächsten Heimspiel.



Euer Alex



**GEMEINSAM GEWINNEN**  
ERIMA ist stolzer Ausrüster der Eulen Ludwigshafen  
und wünscht dem Team, seinen Fans und Partnern  
eine tolle Saison 2018/2019!





# AUF DIE RICHTIGE PERSPEKTIVE KOMMT ES AN!



„SEHEN“ SIE UNS DOCH EINFACH ÜBER EINEN DER FOLGENDEN WEGE:

- › via Kabel
- › via Satellit/DVB T2 (HD-Lokal-TV-Portal, Astra)
- › via IPTV-Angebot der Telekom
- › via 24h-Livestream auf [rnf.de](http://rnf.de)
- › mit der „Überall-App“ für Smartphones, Tablets, Amazon Fire TV-Stick, Apple TV, und Smart TV's

Der 24h-Sender der Metropolregion Rhein-Neckar.



# ALEX - DER STEUERMAN

## 3 FRAGEN AN ALEX

**Wenn du mit deinem Team #allin gehst, mit welcher Superkraft trägst du zum Erfolg bei?**

Meine Superkraft wäre, dass kein Spieler sich mehr verletzt.

**Was würdest Du deinem jüngeren Ich empfehlen?**

Meinen jüngeren Ich würde ich frühes Bewusstsein für den Leistungssport einpflanzen und klar machen.

**Wer ist dein Zimmernachbar und was weißt du über ihn, was sonst (fast) niemand weiß?**

Johnny Scholz! Er hat das absolute Siegergen in sich und ist außerdem mein Hunde-Gassi-Partner. Unsere Hunde drehen gemeinsam den Ebertpark auf links.

## FIRST 7

**Links Außen:** Jan Artmann

Einer meiner besten Freunde, der leider viel zu früh mit dem Handball aufhören musste.

**Rückraum Links:** Pascal Hens

Meiner Meinung nach der beste deutsche RL, den es im Angriff je gab, außerdem ein absolut vorbildlicher Kapitän auch für junge Spieler.

**Rückraum Mitte:** Andy Schmid

Lohnt sich immer Spiele vom MVP der Liga zu schauen und schon immer ein Vorbild.

**Rückraum Rechts:** Min Andersson

War einfach ein geiler Spieler!

**Rechts Außen:** Hans Lindberg

Überragender Typ und dazu kann er auch noch ganz gut Handball spielen. Jeder Zeit würde ich ihm den Ball 1 Sekunde vor Schluss geben

**Kreis Mitte:** Ludovic Fabregas

Ich glaube er wird in den nächsten Jahren zum non plus ultra am Kreis (neben Kai Dippe)

**Tor:** Thierry Omeyer

Wenn man über Torhüter spricht, kommt man um diesen Kerl nicht drum herum.



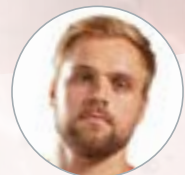


FitLine®  
Resultate erleben.

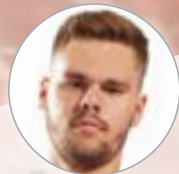


# MEHR POWER UND KONZENTRATION

FitLine PowerCocktail  
FitLine Activize Oxyplus



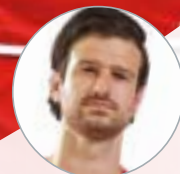
**Frederic Stüber**  
„Mit Activize bin ich schneller bereit für Training und Spiel!“



**Alexander Falk**  
„Mein Lieblingsprodukt ist Activize, weil ich mich dadurch aktiver und fit fühle.“



**Daniel Hideg**  
„Vor allem Activize hilft, vor dem Training hochzufahren“, immer konzentriert und fokussiert zu sein. Restorate hilft, bei den vielen Trainingseinheiten schnell zu regenerieren.“



**Jonathan Scholz**  
„Fühle mich durch den PowerCocktail am Morgen einfach „frischer“. Durch Activize während und vor dem Training / Wettkampf kann ich mich besser konzentrieren.“



[www.Eulen-FitLine.com](http://www.Eulen-FitLine.com)



[www.fitline.com/sport](http://www.fitline.com/sport)



# UNTERSTÜTZE DEIN TEAM WERDE MITGLIED IM CLUB 100

## Vorteile Deiner Club-Mitgliedschaft

- EULEN CLUB 100 Ansteck-PIN mit Namens-Nennung auf der Mitgliedertafel
- Exklusive Einladung zur Mannschaftspräsentation zu Beginn der Saison
- Mitgliederversammlung zum Saison-Abschluss mit gemeinsamen Abendessen

## Projekte des EULEN CLUB 100

- Gezielte Förderung des Spielerkaders durch die Übernahme von Spielerpatronaten: in der aktuellen Saison hat der EULEN CLUB 100 das Patronat für unseren Rückraumspieler Alexander Feld übernommen
- Beteiligung des EULEN CLUB 100 als „Sponsor of the Day“ während eines Eulen-Heimspiels
- Finanzierung von speziellen Mannschaftsevents
- Finanzierung von Sonderprojekten
- Informationsstand des EULEN CLUB 100 im Hallen-Foyer



## Bronze-Mitgliedschaft

mit einem Jahresbeitrag von 250,-€

## Silber-Mitgliedschaft

mit einem Jahresbeitrag von 500,-€

## Gold-Mitgliedschaft

mit einem Jahresbeitrag von 1.000,-€

#WIR FÜR DIE EULEN  
STARKER HANDBALL FÜR LU  
[club100@die-eulen.de](mailto:club100@die-eulen.de)





# Eulenstark

#Nie aufgeben  
#Kämpfen bis zur letzten Minute  
– wir stehen hinter Euch!

Infos: [www.gag-lu.de](http://www.gag-lu.de) ·  · Tel.: 0621 5604-0

# TRAINERSTIMME

## SG FLENSBURG-HANDEWITT



### LIEBE FANS, PARTNER & SYMPATHISANTEN DER EULEN,

das erste Heimspiel der Rückrunde und wir treffen auf keine geringere Mannschaft als die SG Flensburg-Handewitt. Der amtierende deutsche Meister spielt eine tadellose Saison und hat in der Hinrunde bisher keinen Punkt liegen gelassen. Trainer Maik Machulla hat es geschafft, ein Team zu formen, dass namhafte Abgänge kompensieren konnte. Flensburg stellt sicherlich mit die beste Abwehr der Liga und weiß mit Buric oder Bergerud einen sicheren Rückhalt im Tor. Das Hinspiel haben wir mit 35:23 verloren und waren dabei vor allem in Halbzeit eins (20:9) deutlich unterlegen. Für meine Mannschaft gilt es, im letzten Spiel des Jahres 2018 nochmals alles in die Waagschale zu werfen, was uns auszeichnet. Kampf, Bereitschaft, Emotionen und Plantrueue - das ist es, was ich von den Jungs erwarte und wir euch als Underdog bieten werden.

Bedanken möchte ich mich an dieser Stelle auch bei euch allen für ein sportliches Jahr 2018, das unterschiedliche Geschichten schreibt. Wir haben die Saison 17/18 mit dem Wunder von Ludwigshafen beendet und sind mit gleicher Begeisterung in die jetzige gestartet. Das jüngste Team der Liga musste schon viele Nackenschläge einstecken. Insbesondere die Anzahl und die Dauer der Verletzungen ist bitter und nimmt uns Qualität. Dennoch sind Jammern, Aufgeben und Zurückblicken keine Option für uns und soll es auch für euch nicht sein. Wir machen gemeinsam weiter und werden dann auch im neuen Jahr positive Erlebnisse gemeinsam feiern dürfen, davon bin ich überzeugt.

Für die handballfreie Zeit wünsche ich euch Ruhe und gemütliche Tage mit euren Liebsten. Tankt Kraft, denn wir brauchen euch - unsere Partner, unsere Fans - als Rückhalt für eine intensive Rückrunde in 2019. Ihr seid unser 8. Mann, der uns bei Heim- und bei Auswärtsspielen stets erstklassig unterstützt und so auch heute, das weiß ich und darauf freue ich mich.

ALL IN in die letzten 60 Minuten in 2018 und alles Gute für 2019

Euer Ben Matschke



# Ich. Wenn ich meine Altersvorsorge aufschiebe.



Schluss mit Aufschieben: Jetzt beraten lassen!



Jeder Mensch hat etwas, das ihn antreibt.

Wir machen den Weg frei.

Erledigen wir Ihre Vorsorge doch einfach gemeinsam. In unserer **Genossenschaftlichen Beratung** finden wir heraus, ob zum Beispiel die Riesterrente zu Ihren Zielen und Wünschen passt. Vereinbaren Sie einen Termin in Ihrer Filiale vor Ort oder erfahren Sie mehr auf [vrbank.de](http://vrbank.de).

VR Bank  
Rhein-Neckar eG 

# TRAINERSTIMME

SG FLENSBURG-HANDEWITT



Maik Machulla  
SG Flensburg-Handewitt

Ludwigshafen ist eine Mannschaft, die leidenschaftlich verteidigt und über Kampf und eine tolle Atmosphäre der Fans in der eigenen Halle kommt. Im zweiten Jahr ist es natürlich nach wie vor schwierig, aber sie werfen alles an Emotionen und Leidenschaft in die Waagschale. Zuletzt mussten sie zwei derbe Niederlagen, gegen zwei direkte Mitkonkurrenten hinnehmen, das macht es natürlich nicht einfacher, aber es hilft vielleicht auch, um daran zu wachsen. Es ist eine junge Mannschaft mit viel Potenzial mit einem jungen, engagierten Trainer.

Wir werden versuchen, unseren besten Handball zu zeigen und dieses Spiel zu gewinnen.

**Josef Kaiser**  
GmbH 

[www.josef-kaiser.com](http://www.josef-kaiser.com)

Josef Kaiser GmbH  
Torfstecherring 1  
67067 Ludwigshafen

E-Mail [buero@josef-kaiser.com](mailto:buero@josef-kaiser.com)  
Telefon +49 621 5295025  
Fax +49 621 532694



# DER EULENTIPP

## SG FLENSBURG-HANDEWITT



**Experten-Tipp**  
**Philipp Grimm**  
Team-Manager

### 26:25 vs. SG Flensburg-Handewitt

Gegen den Deutschen Meister sind die Rollen klar verteilt. Dennoch wünsche ich der Mannschaft, dem Umfeld und vor allem unseren überragenden Fans die große Überraschung zu Weihnachten.



**Fan-Tipp**  
**Heinz Lachmuth**

### 26:26 vs. SG Flensburg-Handewitt

Da Eulen besonders in schlechten Zeiten niemals aufgeben, werden sich unsere Jungs heute belohnen



**Promi-Tipp**  
**David Storl**

2011 - 2013 Welt- und Euro-  
pameister im Kugelstoßen

### 24:22 vs. SG Flensburg-Handewitt

Als Leichtathlet des SC DHfK Leipzig schlägt mein Herz natürlich für den Handball. Auch bei eurem Sieg über unsere Handballer habe ich mitgefiebert und war von eurer Leistung begeistert.

Ich drücke euch die Daumen und hoffe, euch gelingt die Sensation, auch wenn es ein sehr schweres Spiel wird.



**Mario Mayer**  
Rheintal

### 26:26 vs. SG Flensburg-Handewitt

Wir werden trotz der Niederlage gegen Gummersbach so gut drauf sein, dass wir mit einer überragenden kämpferischen Leistung dem amtierenden Deutschen Meister den ersten Punkt abluchsen.

Präsentiert von



**Draht Christ**

Produktion | Vertrieb | Montage

[www.draht-christ.com](http://www.draht-christ.com)

Ihr Spezialist für Zäune

**RANKO®.de**

DIE Marke für Zäune!

**IHR WOLLT MITTIPPEN  
UND ZEIGEN, DASS IHR  
DIE WAHREN EXPERTEN  
SEID?**

**DANN MACHT MIT BEIM EULEN-TIPP IM  
FOYER FÜR NUR 1 EURO PRO TIPP VOR  
DEM SPIEL UND 2 EURO PRO TIPP IN  
DER HALBZEITPAUSE.**



**HANDBALL**  
ES LEBE DER SPORT

**WENN  
FUSSBALL  
KÖNIG IST,  
SIND WIR  
DEMOKRATIE.**

# SPIELPLAN

## DIE EULEN AM BALL

| Spiel | Tag             | Anwurf    | Heim                   | Gast                   |
|-------|-----------------|-----------|------------------------|------------------------|
| 19    | Mi., 26.12.2018 | 16:00 Uhr | Die Eulen Ludwigshafen | SG Flensburg-Handewitt |
| 20    | Do., 07.02.2019 | 19:00 Uhr | VfL Gummersbach        | Die Eulen Ludwigshafen |
| 21    | Do., 14.02.2019 | 19:00 Uhr | Die Eulen Ludwigshafen | TSV Hannover-Burgdorf  |
| 22    | So., 24.02.2019 | 13:30 Uhr | SG BBM Bietigheim      | Die Eulen Ludwigshafen |
| 23    | Sa., 02.03.2019 | 20:30 Uhr | Die Eulen Ludwigshafen | HSG Wetzlar            |
| 24    | Do., 14.03.2019 | 19:00 Uhr | SC Magdeburg           | Die Eulen Ludwigshafen |
| 25    | Do., 21.03.2019 | 19:00 Uhr | Die Eulen Ludwigshafen | TBV Lemgo Lippe        |
| 26    | Do., 28.03.2019 | 19:00 Uhr | THW Kiel               | Die Eulen Ludwigshafen |
| 27    | Do., 18.04.2019 | 19:00 Uhr | Die Eulen Ludwigshafen | FRISCH AUF! Göppingen  |

Änderungen möglich. Stand: 16.12.2018, Quelle: dkb-handball-bundesliga.de



**lukom**  
Ludwigshafener Kongress- und  
Marketing-Gesellschaft mbH



**STARKE PARTNER  
FÜR EINE STARKE STADT**



Die **LUKOM** Ludwigshafener Kongress- und Marketing-Gesellschaft mbH

wünscht den Eulen Ludwigshafen viel Erfolg!





Sie kann nichts aufhalten?  
Uns auch nicht.

Wir bringen Sie  
an jedes Ziel.

BCD Travel ist deutscher Marktführer für Geschäftsreise-Management. Besuchen Sie [www.bcdtravel.de](http://www.bcdtravel.de) und erfahren Sie, wie wir Ihnen und Ihrem Unternehmen helfen können, clever zu reisen und mehr zu erreichen.

Globus Reisedienst GmbH | BCD Travel  
Augustaanlage 59 | 68165 Mannheim | Tel. 0621 1584 500 | Email: [globus.team1@bcdtravel.de](mailto:globus.team1@bcdtravel.de)

travel smart  
achieve more

BCD travel

## EULEN-APOTHEKE



Jürgen Betzold  
Kreuzstr. 2  
Ecke Sternstr.  
67063 Ludwigshafen  
Telefon: 0621/69 53 16



SRH HOCHSCHULE  
HEIDELBERG  
Intelligence in Learning

STAATLICH  
ANERKANNTE  
HOCHSCHULE

STARTEN SIE DURCH!

Rund 40 Bachelor- und Master-Studiengänge

NÄCHSTE INFOTAGE:

16. Juni und 21. Juli 2018 ab 14 Uhr

SRH Hochschule Heidelberg

Telefon +49 (0) 6221 88-1000 | [info@hochschule-heidelberg.de](mailto:info@hochschule-heidelberg.de)



WWW.HOCHSCHULE-HEIDELBERG.DE

# AUSWÄRTSSPIELE

### VfL Gummersbach

SCHWALBE arena, Heiner-Brand-Platz 1, 51643 Gummersbach  
Fassungsvermögen: 4.132 Plätze, Entfernung: 255 km

### SG BBM Bietigheim

EgeTrans Arena, Schwarzwaldstraße 40,  
74321 Bietigheim-Bissingen  
Fassungsvermögen: 3.800 Plätze, Entfernung: 128 km

### SC Magdeburg

GETEC Arena, Berliner Chaussee 32, 39114 Magdeburg  
Fassungsvermögen: 6.600 Plätze, Entfernung: 503 km

### THW Kiel

Sparkassen-Arena, Europaplatz 1, 24103 Kiel  
Fassungsvermögen: 10.285 Plätze, Entfernung: 668 km

### SC DHfK Leipzig

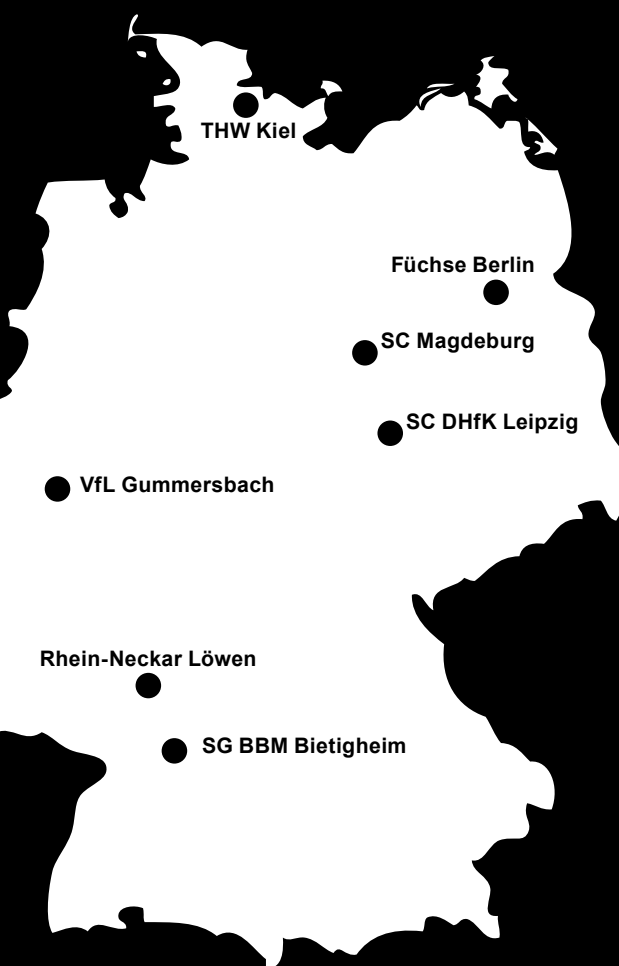
ARENA Leipzig, Am Sportforum 2, 04105 Leipzig  
Fassungsvermögen: 6.500 Plätze, Entfernung: 462km

### Füchse Berlin

Max-Schmeling-Halle, Am Falkplatz 1, 10437 Berlin  
Fassungsvermögen: 9.000 Plätze, Entfernung: 631 km

### Rhein-Neckar Löwen

SAP Arena, An der Arena 1, 68163 Mannheim  
Fassungsvermögen: 13.200 Plätze, Entfernung: 11 km



### Schreier-C-Gitterrinnen

als Leitungsführung und Trägersystem  
für Leuchtmittel, Schalt-, Mess- und  
Regelgeräte

- ☎ +49 (0)621-63534-0
- ☎ +49 (0)621-63534-50
- ✉ [info@schreier-gmbh.de](mailto:info@schreier-gmbh.de)
- 📍 Industriestraße 11b  
D-67063 Ludwigshafen
- 🌐 [schreier-gmbh.de](http://schreier-gmbh.de)

**schreier**  
Maschinen- und Apparatebau GmbH

Seit 1924 der Tradition verpflichtet - in die Zukunft orientiert.



# NACHLESE

## Bittere Niederlage im letzten Spiel der Hinrunde

Die Eulen Ludwigshafen unterliegen nach einer packenden Partie dem Handballurgestein und direkten Konkurrenten aus Gummersbach. In einer Partie, deren Bedeutung enorm war, gelang es den Eulen trotz hervorragender Unterstützung der Fans nicht, über ein 26:27 gegen den VfL Gummersbach hinauszukommen. Nach drei Minuten gelang den Eulen der erste Treffer des Abends – und zugleich die letzte Führung der Ludwigshafener. Johnny Scholz verwandelte einen Siebenmeter sicher zum 1:0. Doch Pouya Norouzi, der iranische Spielmacher der Gäste, egalisierte die Führung umgehend. Gummersbach war jetzt am Drücker, denn die Eulen wirkten in der Offensive zu harmlos. Nach fast zehn gespielten Minuten war nur ein Zähler auf der linken Seite der Anzeigetafel zu sehen. Die Eulen kämpften sich ohne Spielmacher auf der Platte wieder an die Gäste heran, Azat Valiullin erzielte sein erstes von zehn Toren an diesem Abend: Es stand nur noch 4:5. Doch die Zeitstrafe für Linkshänder Jerome Müller kam denkbar ungünstig und verhinderte den möglichen Ausgleich der Gastgeber. Als Azat Valiullin ebenfalls für zwei Minuten von der Platte musste, fiel das 6:10. Der vier-Tore-Rückstand veranlasste Ben Matschke dazu, die erste Auszeit zu nehmen. In der Folge gelang es Matschkes Truppe zwar, den Rückstand zu verkürzen, doch erst die doppelte und kurzzeitig dreifache Unterzahl der Gäste gegen Ende der ersten 30 Minuten ließ die Eulen näher rankommen. Sie konnten durch Freddy Stüber und einem Doppelpack von Azat Valiullin zwar auf 12:13 verkürzen, doch Gummersbach sicherte sich mit dem letzten Treffer der ersten Hälfte die 12:14-Pausenführung. Im zweiten Durchgang gehörte der erste

Treffer dem VfL. Die Eulen kamen auf einen Treffer heran und waren denkbar knapp am Ausgleich, als Valiullin einen Ball abging und im Gegenstoß alleine an Gummersbach Keeper Matthias Puhle scheiterte. Doch auch dieser Rückschlag warf die Eulen nicht aus der Bahn, denn im zweiten Durchgang gestaltete Matschkes Team die Partie wieder eng und legte einen beeindruckenden Kampf an den Tag. Die Mannschaft wollte nun mit aller Macht den Ausgleich. Auch, weil die Gäste immer voll da waren, gelang es den Eulen nicht, in den entscheidenden Momenten heranzukommen. Acht Minuten vor dem Ende der Partie wurde Alex Falk in Überzahl freigespielt und musste sich ebenfalls Schlussmann Puhle geschlagen geben. Im Gegenzug traf Schröter zum wichtigen 22:24 für Gummersbach. Freddy Stübers Anschluss und Azat Valiullins zehnter Treffer sorgten für den hart erkämpften Ausgleich der Eulen. Während Stüber seine bittere Zeitstrafe absitzen musste, brachte erneut Schröter die Gummersbacher mit 24:25 in Front – er war in dieser Partie der Mann für die wichtigen Bälle. Auch die zweite Auszeit vom Cheftrainer der Eulen brachte nicht mehr die Wende, die Ludwigshafener verloren das Spiel gegen die direkten Konkurrenten aus Gummersbach mit 26:27. Die nächste Schrecksekunde erfolgte nach dem Abpfiff: Azat Valiullin, der sich nach zwanzig Minuten in der Folge eines Zusammenpralls verletzte, humpelte mit einem Eisbeutel durch die Halle. Die Untersuchung brachte Klarheit: Eine Fraktur im Fußknochen, Ausfallzeit von mindestens sechs Wochen. Die Verletzung ist besonders bitter, denn Valiullin bestritt erst sein zweites Spiel nach einer langen Verletzungspause.

Immer, wenn wir rankommen konnten, haben wir erneut Nackenschläge kassiert.

## STIMMEN ZUM SPIEL

**Ben Matschke:** „Handball ist grausam und ihr könnt euch sicherlich vorstellen, dass wir sehr enttäuscht sind. Danke an die Halle, ihr ward heute erstklassig und habt ein sehr gutes Gespür für unsere Situation gezeigt. Um auf dem Niveau zu punkten, muss alles passen. Das ist uns heute in einigen Situationen nicht gelungen. Wir hatten heute nicht den richtigen Touch, um ein Unentschieden oder einen Sieg mitzunehmen. Immer, wenn wir rankommen konnten, haben wir erneut Nackenschläge kassiert, die wehtaten. Doch ich bin fest davon überzeugt, dass der Charakter unserer Truppe so stark ist, dass wir auch in Erlangen wieder alles geben und eine enge Partie haben werden.“

**Alex Falk:** „Wir sind unfassbar enttäuscht, denn wir haben uns in diesem Spiel sehr viel vorgenommen und konnten davon leider nur wenig umsetzen.“

**Philipp Grimm:** „Auf die Frage, was ihn an der Situation optimistisch stimme: „Die aktuelle Situation ist nicht gut, daraus machen wir kein Geheimnis. Doch auch im letzten Jahr sind wir mit vier Punkten Rückstand in die Rückrunde gestartet. Auch da waren wir schon lange abgeschrieben. Ich glaube an unser Team, und genau das stimmt mich optimistisch.“

## STATISTIK

**Die Eulen Ludwigshafen:** Hanemann (24.-30. Lenz), Müller (5), Dietrich (3), Valiullin (10), Dippe (1), Scholz (1/1), Stüber (3), Falk (1), Salger (1), Hofmann, Hideg (1).  
**VfL Gummersbach:** Puhle (14.-30. Lichtlein), Martinovic (4/1), Pouya (6), Zhukov (3), Schröter (5), Sommer (5/2), Preuss (1), Becker, Köpp (2), Busch, Baumgärtner (1)  
Zeitstrafen: 5:6 – Rote Karte: Zhukov (40., dritte Zeitstrafe) – Siebenmeter: 1/1 – 3/3 – Zuschauer: 2350 (ausverkauft) – Schiedsrichter: Thöne/Zupanovic (Lilienthal/Berlin).

**Siebenmeter:** 4/3 - 3/2 **Zeitstrafen:** 6:4  
**Wurfquote:** 79% - 51% **Zuschauer:** 2123  
**Schiedsrichter:** Hartmann/Schneider



# Erste Klasse ist einfach.

Michael Stein, Leiter Immobilienfinanzierung

## FANSHOP: EINGEFLOGEN!

DIE NEUE KOLLEKTION DER EULEN  
JETZT IM FANSHOP!

DIE-EULEN.SHOP

Wenn man sowohl im Sport,  
als auch bei der Bau-  
finanzierung den richtigen  
Partner an der Seite hat.

Baufinanzierungs-Hotline:  
**0621 5992-431**







# ZUSAMMEN ERSTKLASSIG



**LOTTO**  
Rheinland-Pfalz  
Partner des Sports

# EULENSEKT

GEMEINSAM FEIERN!



ERHÄLTICH IN DER GESCHÄFTSSTELLE DER EULEN UND  
IM WEINKELLER DER BASF

**JB &**  
**RÄDERVERTRIEB**



KOMPETENZ IN FELGEN.  
SEIT ÜBER 30 JAHREN.

Design MM1007

JB Rädervertrieb  
Jürgen Barth

Rheingönheimer Weg 7b  
67117 Limburgerhof

Tel.: +49 (0) 6236 461546  
Fax: +49 (0) 6236 4620100

**JB-RAEDER.DE**

E-Mail: [verkauf@raeder-barth.de](mailto:verkauf@raeder-barth.de)





# KADER UND TORE

| Nr. | Name            | Pos. | Geb. | Nat. | Ein. | Tore |
|-----|-----------------|------|------|------|------|------|
| 12  | Mathias Lenz    | TW   | 1985 | GER  | 17   |      |
| 72  | Stefan Hanemann | TW   | 1996 | GER  | 17   |      |

## RÜCKRAUM

|    |                 |    |      |     |    |        |
|----|-----------------|----|------|-----|----|--------|
| 5  | Stefan Salger   | RR | 1996 | GER | 11 | 21 / 0 |
| 8  | Gunnar Dietrich | RL | 1986 | GER | 17 | 36 / 0 |
| 10 | Daniel Hideg    | RL | 1996 | GER | 16 | 12 / 0 |
| 18 | Alexander Feld  | RM | 1993 | GER | 9  | 33 / 0 |
| 19 | Jan Remmlinger  | RM | 1994 | GER | 0  |        |
| 24 | Pascal Bühler   | RM | 1995 | GER | 13 | 31 / 8 |
| 27 | Jerome Müller   | RR | 1996 | GER | 17 | 66 / 0 |
| 55 | Azat Valiullin  | RL | 1990 | RUS | 5  | 19 / 0 |

## AUSSEN

|    |                 |    |      |     |    |         |
|----|-----------------|----|------|-----|----|---------|
| 11 | Jonathan Scholz | LA | 1991 | GER | 17 | 29 / 2  |
| 20 | Alexander Falk  | RA | 1997 | GER | 17 | 28 / 0  |
| 22 | Jannik Hofmann  | LA | 1995 | GER | 17 | 25 / 9  |
| 23 | Pascal Durak    | RA | 1992 | GER | 10 | 35 / 15 |

## KREIS

|    |                 |    |      |     |    |        |
|----|-----------------|----|------|-----|----|--------|
| 2  | Frederic Stüber | KM | 1995 | GER | 17 | 39 / 0 |
| 14 | Max Haider      | KM | 1996 | GER | 15 | 7 / 0  |
| 43 | Kai Dippe       | KM | 1993 | GER | 17 | 33 / 2 |



## KACHELOFENBAU

Inh. Dirk Augstein



[www.ickas-kachelofenbau.de](http://www.ickas-kachelofenbau.de)

DKB-Privatdarlehen

Mit einem Ratenkredit auch mal über die Linie treten.

**TOP**  
RATENKREDIT  
Deutsche Kreditbank AG

Handelsblatt

Keine Bonitätsunterscheidung  
im Test: 25 Banken  
handelsblatt.com - 16.04.2017

FMH

**DKB**  
Das kann Bank



# UNSERE PARTNER

## Exklusiv Partner

|   |   |
|---|---|
| <br>Meine Energiequelle.                                       | <br>Ludwigshafen<br>Ihr Immobilienunternehmen |
| <br>Ludwigshafener Kongress- und<br>Marketing-Gesellschaft mbH |   |
| <br>Sparkasse<br>Vorderpfalz                                   | <br>Rheinland-Pfalz<br>Partner des Sports     |

## Premium Partner

|  |  |  |
|--|--|--|
| <br>LUDWIGSHAFEN                     | <br>VR Bank<br>Rhein-Neckar eG | <br>Partner für Ihre Gesundheit |
|                                     | <br>Scherer+Kohl              | <br>GMBH                      |
| <br>Maschinen- und Apparatebau GmbH | <br>marketingagentur          |  |

## Business Partner

|   |   |  |  |
|---|---|--|--|
|    |  |    | <br>IHR SPEZIALIST FÜR HEIZUNGS- UND SANITÄRTECHNIK |
|    |  |   |   |
| <br>DACHDECKERMEISTER<br>SEIT 4 GENERATIONEN |  | <br>Diamant-Kernbohrungen<br>und Betonsägen GmbH |   |
|    |  | <br>Jochim                                       | <br>Immobilien Gutachten                            |

## Business Partner

|  |  |   |  |
|--|--|---|--|
|                         | <br>Ihr Fachbetrieb für Elektrotechnik<br>Seit 1934 | <br>The Best Line of Communication | <br>Ihr Dieglermeister              |
|                         |   | <br>Elektro GmbH                   | <br>Wir Leben Medizin               |
|                         |   | <br>Bauelemente                    | <br>STEUERBERATUNGSGESellschaft MBH |
|                         |   | <br>weil für dich                  | <br>RECHT   WIRTSCHAFT              |
|                         |   | <br>Verputz und Trockenausbau      | <br>Bauelemente                     |
| <br>Elektroanlagen GmbH | <br>Zahn-Klinik                                     | <br>WERKZEUGMASCHINEN              |                                     |
|                        | <br>Kfz Sachverständiger                           |                                   |                                    |

## Team Partner

|  |   |   |   |  |
|--|---|---|---|--|
|                     |  | <br>KORPORATIVE<br>NET- und SPACE GEAR | <br>CATERING & EVENTSERVICE                | <br>Küche & Café          |
|                     |  | <br>Gesundheit und Service seit 1954   | <br>Consulting & Business Services         |                           |
|                     |  |                                        | <br>HOCHSCHULE<br>Intelligence in Learning | <br>Das Baumarkt-Netzwerk |
| <br>Christian Simon |  |                                        | <br>since 1987                             |                           |
|                     |  |   |   |  |

## Medien Partner

|   |   |   |  |
|---|---|---|--|
|  | <br>RHEIN-NECKAR FERNSEHEN |  | <br>Pfalz/Baden |
|---|---|---|--|

## Neu: Start Up 500 / Start Up 1000

|   |   |   |   |  |
|---|---|---|---|--|
| <br>GENUSS, AUSZEIT, AMBIENTE. |  |  |  | <br>BEWAHRUNG & REPARATUR<br>VON ALLEN DACHEN |
|                                |  |  |  |   |



# MANNSCHAFTSAUFSTELLUNG

## DIE EULEN LUDWIGSHAFEN

# Die Eulen Ludwigshafen



### Hintere Reihe von links nach rechts:

Jan Remmlinger, Frederic Stüber, Azat Valiullin, Stefan Salger, Gunnar Dietrich, Maximilian Haider, Daniel Hideg

### Mittlere Reihe von links nach rechts:

Co-Trainer Frank Müller, Betreuer Günter Thomas, Co-Trainer Frank Eckhardt, Kai Dippe, Alexander Feld, Physiotherapeut Tom Geiger, Physiotherapeut Christian Simon, Trainer Ben Matschke

### Vordere Reihe von links nach rechts:

Pascal Durak, Jerome Müller, Alexander Falk, Stefan Hanemann, Mathias Lenz, Jannik Hofmann, Jonathan Scholz, Pascal Bühler



**Klaus Scheller GmbH**  
Ruchheimer Str. 1  
67071 Ludwigshafen

BMW Vertragshändler  
MINI Vertragshändler  
[bmw-scheller.de](http://bmw-scheller.de)

**Lucas Bockstedte**  
Ihr Ansprechpartner  
Telefon: 0621 561040




## Getränke Herold

Qualität und Service seit 1954

ABHOLMARKT • HEIMSERVICE • GASTRONOMIE • VERANSTALTUNGEN

### Getränke Herold

Frankenthalerstraße 230 • 67059 Ludwigshafen • Telefon: 0621 521614  
Fax: 0621 52007744 • Handy: 0160 96911583 • [getraenke-herold@t-online.de](mailto:getraenke-herold@t-online.de)  
[getraenke-herold.de](http://getraenke-herold.de)



**FISCHER & REIMANN**  
STEUERBERATUNGSGESELLSCHAFT MBH

**ALLES AUS EINER HAND**

Ihre Steuerberater in Ludwigshafen

DIGITAL | INNOVATIV | AM PULS DER ZEIT  
[kanzlei-pfalz.de](http://kanzlei-pfalz.de)

# MANNSCHAFTSAUFSTELLUNG

## SG FLENSBURG-HANDEWITT



**Hintere Reihe von links:** Hintere Reihe (v.l.n.r.):  
Athletik-Trainer Michael Döring, Magnus Rød, Simon Hald, Tobias Karlsson, Holger Glandorf, Johannes Golla, Simon Jeppsson, Mannschaftsarzt Dr. Thorsten Lange

**Mittlere Reihe von links:** Chef-Trainer Maik Machulla, Co-Trainer Mark Bult, Gøran Søgard Johannessen, Rasmus Lauge, Jim Gottfridsson, Anders Zachariassen, Mannschaftsarzt Dr. Torsten Ahnse, Physiotherapeutin Jana Kräber

**Untere Reihe von links:** Betreuer Kay Bendixen, Marius Steinhauser, Lasse Svan, Benjamin Burić, Torbjørn Bergerud, Hampus Wanne, Magnus Jøndal, Osteopath Andreas Mau

| Nr. | Name                     | Pos. | Nat. | Geb.   | Ein. | Tore    |
|-----|--------------------------|------|------|--|------|---------|
| 1   | Benjamin Burić           | TW   | BIH  |  1990 | 17   |         |
| 16  | Johannes Haymo Jepsen    | TW   | GER  |  2000 | 1    |         |
| 30  | Torbjørn Bergerud        | TW   | NOR  |  1994 | 10   |         |
| 3   | Tobias Karlsson          | KM   | SWE  |  1981 | 16   | 1 / 0   |
| 4   | Johannes Golla           | KM   | GER  |  1997 | 17   | 31 / 0  |
| 5   | Simon Hald Jensen        | KM   | DEN  |  1994 | 17   | 16 / 0  |
| 9   | Holger Glandorf          | RR   | GER  |  1983 | 17   | 57 / 0  |
| 11  | Lasse Svan               | RA   | DEN  |  1983 | 17   | 56 / 0  |
| 14  | Hampus Wanne             | LA   | SWE  |  1993 | 17   | 52 / 16 |
| 17  | Simon Jeppsson           | RL   | SWE  |  1995 | 17   | 27 / 0  |
| 18  | Magnus Jøndal            | LA   | NOR  |  1988 | 17   | 63 / 32 |
| 19  | Marius Steinhauser       | RA   | GER  |  1983 | 16   | 10 / 0  |
| 22  | Andreas Zachariassen     | KM   | DEN  |  1991 | 17   | 13 / 0  |
| 23  | Gøran Søgard Johannessen | RM   | NOR  |  1994 | 7    | 10 / 0  |
| 24  | Jim Gottfridsson         | RM   | SWE  |  1992 | 17   | 49 / 0  |
| 25  | Rasmus Lauge             | KM   | SWE  |  1989 | 17   | 59 / 0  |
| 77  | Magnus Abelvik Rød       | RR   | NOR  |  1991 | 14   | 27 / 0  |



H A W K

DOMINATE THE COURT

SALMING.  
no nonsense.

Sedanstraße 29, 67063 LU-Friesenheim, Tel. 0621 - 69 80 84

Ab sofort erhältlich bei

## GÄSTEPORTRAIT

## SG FLENSBURG-HANDEWITT



Die SG Flensburg-Handewitt schickt sich an, ihren Meistertitel aus der Vorsaison auch in der aktuellen Spielzeit zu verteidigen. Trotz eines großen personellen Umbruchs, bei dem auch Vereinslegenden wie Matthias Andersson oder Jacob Heint die Spielgemeinschaft verließen, sind die Norddeutschen aktuell das Maß aller Dinge. Eine (Vor-)Entscheidung über den Ausgang des Meisterschaftstrennens wird es jedoch erst im kommenden Jahr geben. Denn mit den Auswärtsspielen in Mannheim, Magdeburg und Kiel warten noch ganz dicke Brocken auf die Förde-Handballer. Aber auch in den Spielen gegen die vermeintlich „leichteren“ Gegner dürfen sich die Schleswiger keine Blöße geben, wie es zuletzt beim hauchdünnen 30:29-Heimsieg gegen Wetzlar beinahe geschehen wäre.

Bis dato konnte die Spielgemeinschaft die engen Ligaspiele für sich entscheiden. Gegen Kiel, Hannover, Erlangen, Leipzig oder Magdeburg gewann man jeweils mit einem Tor Unterschied. Eine Qualität, die von einer Mannschaft mit sechs externen Neuzugängen so nicht zu erwarten ist. Trainer Maik Machulla, im zweiten Jahr Cheftrainer der Flensburger, gelang es in der kurzen Vorbereitungsphase die Neuzugänge hervorragend in das Team zu integrieren. Eine Herausforderung stellte dabei vor allem das neue Torhütergespann dar, denn gerade das Zusammenspiel zwischen Abwehr und Torhüter bedarf intensiver Abstimmung. Mit dem Bosnier Benjamin Buric wurde allerdings auch ein Torhüter mit Weltklasse-Format verpflichtet, der in den vergangenen beiden Spielzeiten mit der HSG Wetzlar für einige Überraschungen sorgte. Das neue Torhütergespann wird vervollständigt vom Norweger Torbjørn Bergerud, der vom dänischen Team TTH Holstebro ins rund 220 Kilometer entfernte Flensburg wechselte.

Neben den Torhütern gab es auch bei den Feldspielern einige Wechsel bei der SG. Klangvolle Namen wie Thomas Mogensen, Jacob Heint, Kentin Mahé und Henrik Toft Hansen verließen den Verein. Dafür wurden mit Gøran Søgard Johanness, Simon Hald Jensen und Johannes Golla drei Spieler verpflichtet, die den Generationenwechsel bei der SG weiter voranbringen sollen. Einzig der 30-jährige Linksaußen Magnus Jøndal reiht sich ein in die Liste der „erfahreneren“ Spieler um Holger Glandorf, Tobias Karlsson und Lasse Svan. Der 20-jährige Niederländer Dani Baijens, der aus der zweiten Mannschaft zu Saisonbeginn aufrückte, wechselte indes Ende November zum Ligakonkurrenten TBV Lemgo-Lippe.

Wie auch in den letzten Jahren ist die aktuelle Mannschaft der Spielgemeinschaft geprägt von Spielern aus Skandinavien. Ein Erfolgsrezept, das den Norddeutschen in den vergangenen sieben Jahren immer einen Platz unter den ersten drei in der Tabelle bescherte. Dazu kamen in der jüngeren Vergangenheit neben dem letztjährigen Meistertitel der DHB-Pokalsieg im Jahr 2015 und der Erfolg in der Champions-League 2014.

Damit wurden die Titel elf bis dreizehn in der noch relativ jungen Vereinsgeschichte gesammelt, die erst mit der Fusion der Handballabteilungen des TSB Flensburg und des Handewitter SV im Jahr 1990 begann. Quasi seit dem Aufstieg der Spielgemeinschaft in die höchste deutsche Spielklasse im Jahr 1992 ist man in der Spitzengruppe vertreten. Platz 16 in der Aufstiegssaison und Platz 6 in der Saison 2010/2011 sind bis dato die schlechtesten Ligaplatzierungen in der Vereinsgeschichte. Mit insgesamt zwölf Vizemeister-Titeln und neun unterlegenen Finalteilnahmen im DHB-Pokal errang man in dieser Zeit jedoch auch den Titel des „Ewigen Zweiten“. Einen Titel, den man nach einer möglichen Verteidigung des Meistertitels in Flensburg gerne ablegt.

**Größte Erfolge**

Deutscher Meister 2004, 2018; DHB-Pokalsieger 2003, 2004, 2005, 2015; Supercup-Sieger 2000, 2013; Champions-League-Sieger 2014; Europapokal der Pokalsieger 2001, 2012; EHF-Cup-Sieger 1997; City-Cup-Sieger 1999

**Die letzten Jahre**

|       |               |    |
|-------|---------------|----|
| 15/16 | 1. Bundesliga | 2. |
| 16/17 | 1. Bundesliga | 2. |
| 17/18 | 1. Bundesliga | 1. |

**Transfers**Gekommen

Benjamin Burić (HSG Wetzlar), Torbjørn Bergerud (TTH Holstebro/DEN), Johannes Golla (MT Melsungen), Simon Hald Jensen (Aalborg Håndbold/DEN), Magnus Jøndal (GOG Håndbold/DEN), Gøran Søgard Johanness (GOG Håndbold/DEN), Dani Baijens (eigen Jugend)

Gegangen

Dani Baijens (TBV Lemgo), Thomas Mogensen (Skjern Håndbold/DEN), Jacob Heint (Ribe-Esbjerg HH/DEN), Matthias Andersson (Karriereende), Kentin Mahé (Telekom Veszprém/HUN), Kevin Møller (FC Barcelona/ESP), Henrik Toft Hansen (Paris Saint-Germain HB/FRA)

**Trainer**

Maik Machulla (geb. 09.01.1977), seit 2017 Trainer der SG Flensburg-Handewitt





„Plätzchen backen!“

Mögen Ihre großen und kleinen Wünsche in Erfüllung gehen!

Jeder Mensch hat etwas, das ihn antreibt.

Wir machen den Weg frei.

Wir wünschen Ihnen und Ihrer Familie ein schönes Weihnachtsfest und einen guten Start in ein gesundes Jahr 2019.

vrbank.de

VR Bank Rhein-Neckar eG



# GESUNDHEITSTAG

## KLAPPE DIE ERSTE

Der Gesundheitstag der Eulen war ein voller Erfolg. Zwar konnten die Spieler auf der Platte keinen Sieg erringen, doch außerhalb des Spielfeldes lief es hervorragend: Noch vor Hallenöffnung konnten wir den Kindern der Special Olympics die Chance geben, an einem Training mit unserem Jugendtrainer Malte Metz teilzunehmen. Und das auf echtem Bundesligaboden, der Platte, auf der die Kleinen später am Abend Hand in Hand mit den Eulen einlaufen durften.

Als die ersten Besucher dann 90 Minuten vor Spielbeginn die Halle betraten, war diese kaum wiederzuerkennen, denn im Foyer bot sich die Möglichkeit, das eigene Wissen über die verschiedensten Aspekte der Gesundheit zu erweitern und eigens aktiv zu werden. Die Robert-Enke-Stiftung klärte zum Thema Depression auf und bot aufschlussreiche Wissenschecks an. Mit dem EKG der IHF-Stiftung wurde überprüft, wie das Herz beim Betreten der Eberthölle pochte. Und gleichzeitig wurde hier eine weit verbreitete, aber dennoch sehr unbekannte Erkrankung getestet: Das Vorhofflimmern, welches unbehandelt schnell zu einem Herzinfarkt führen kann.



**Kampfsporthaus Fuchs:** „Heute haben unsere Kleinen die Möglichkeit, ihr erlerntes Können aus dem Selbstverteidigungskurs vorzuführen.“

Die Kids aus dem Kampfsporthaus Fuchs boten noch vor dem Handballspiel großen Kampf und ernteten für ihre sehenswerte Aufführung verdienten Applaus. Die Debeka präsentierte wie jung und modern die Versicherungsbranche sein kann und die Physiopraxis Christian Simon zeigte, dass natürlich nicht nur unsere Spieler Bedarf an Behandlung haben. Unser Teampartner FitLine stellte das breite Sortiment auf kleinem Raum vor und die Besucher durften vielerlei der Produkte probieren, welche die Sportler bereits nutzen. In der Fotobox der Pronova BKK ließen sich die Fans die Chance nicht entgehen, den ein oder anderen Schnappschuss mit den leider verletzten Bundesliga-Profis zu schießen und sich gleichzeitig bei unserem Gesundheitspartner zu informieren. →



**FitLine:** „Wir können am Gesundheitstag zeigen, dass die Produkte, welche die Eulen-Profis benutzen, auch für Freizeitsportler interessant sind.“





**SAX + KLEE GMBH**  
**BAUUNTERNEHMUNG**  
 Dalbergstraße 30-34  
 68159 Mannheim  
 www.sax-kee.de

# GESUNDHEITSTAG

## KLAPPE DIE ERSTE

Insgesamt kamen die vielfältigen Aktionen im Foyer der Eberthölle sehr gut bei den Besuchern an und das Heimspiel der Eulen wurde seinem Eventcharakter mehr als gerecht.

Projektverantwortliche Julia Ost zog ebenso ein positives Fazit und durfte sich dabei über die ebenso begeisternden Rückmeldungen der Partner und Zuschauer freuen: "Der Gesundheitstag Klappe die Erste kam bei allen super an, das freut uns natürlich sehr. Im Nachgang haben wir bereits Feedback bekommen, dass unsere Partner, aber auch die eingeladenen Gruppen, Wiederholungsbedarf sehen, was zeigt, dass wir neben tollen Handballsport für noch Vieles mehr begeistern können."



**Pronova BKK:** "Getreu unserem Motto wollen wir Gutes tun und darüber sprechen, deshalb können die Besucher aktiv Prävention betreiben, indem sie an unseren Übungen teilnehmen."



Wir bedanken uns im Namen der Eulen bei allen Beteiligten - natürlich auch jenen Partnern, die nicht mit einem Stand vor Ort dabei waren, aber wesentlichen Anteil an der Realisierung des Gesundheitstages hatten - für die Mitwirkung an einem gelungenen Gesundheitstag und freuen uns bereits jetzt auf eine erneute Auflage im nächsten Jahr.



**IHF Stiftung:** "Aufgrund der Unbekanntheit ist das Vorhofflimmern eine gefährliche Erkrankung. Mit unserem Arena-Projekt und dem mobilen EKG können wir dies schnell testen und den Zuschauern eine direkte Auskunft geben."

Rohrleitungsbau  
 Tief- und Straßenbau  
 Brunnenbau  
 Umwelttechnik







Inh. Familie Pierau  
 Weiherstraße 20  
 67063 Ludwigshafen

Telefon: 0621 - 67 57 57  
 Mobil: 0176 470 307 74  
 info@weber.catering



CATERING & EVENTSERVICE

**WEBER**

DAS BESONDERE IST  
 UNSERE STÄRKE

[eventcatering-weber.de](http://eventcatering-weber.de)

# GESUNDHEITSTAG

## GEMEINSAM STARK FÜR UNSERE GESUNDHEIT

Zum Gesundheitstag gab es nicht nur im Foyer Veränderungen - wir nutzten den von unseren Partnern gefüllten Charity-Pool, um es benachteiligten Gruppen zu ermöglichen, ein Handballspiel in der DKB Handball-Bundesliga live zu erleben.

Im Vorfeld der Partie hatten die Kinder der Special Olympics die Möglichkeit, mit unserem Jugendtrainer Malte Metz auf der Platte zu trainieren, auf die sie später Hand in Hand mit den Profis einlaufen durften. „Die Freude in den Augen der Kleinen zu sehen war ein überragendes Gefühl. Es freut uns unheimlich, dass wir den Special Olympics ein paar schöne Stunden bereiten konnten“, schwärmte Kreisläufer Kai Dippe nach der Partie. Tatsächlich hatten alle eingeladenen Gruppen, darunter

das Kinderheim St. Annastift, die Ludwigshafener Werkstätten, Schule im Quadrat und Sozialarbeit im Netz aus Mannheim, die Wichern Werkstätte sowie der Jugendhilfe e.V. sehr viel Spaß und haben die Zeit bei den Eulen sichtlich genossen.

Wir bedanken uns bei all unseren Charity-Besuchern, hoffen, euch ein wenig von unserer Begeisterung für Handball mitgeben zu haben und freuen uns auf den Gesundheitstag 2019.

bechtle.com

# IHR ZUKUNFTSSTARKES IT-SYSTEMHAUS.

Unser Antrieb sind ehrgeizige Ziele. Dafür schicken wir das beste Team auf den Platz.

Bechtle GmbH & Co. KG  
 IT-Systemhaus Mannheim  
 Besselstraße 20-22, 68219 Mannheim

Telefon +49 621 87503-0  
 manheim@bechtle.com

Ihr starker IT-Partner.  
 Heute und morgen.



## Die Mannschaftszahnärzte der Eulen

### Unsere Leistungen:

- + Zahnimplantate
- + Oralchirurgie
- + Parodontalbehandlung
- + Endodontie
- + Erstversorgung nach Unfällen
- + Narkosebehandlung
- + Mundgesundheitsprogramm

### Für Sie da in:

- + Ludwigshafen  
 Bismarckstr. 27 und  
 Berliner Platz 1
- + Frankenthal  
 Elsa-Brändström-Str. 1

[www.prof-dhom.de](http://www.prof-dhom.de)



Prof. Dr. Dhom & Kollegen  
 Zahn-Heilkunde

**Alten- & Pflegeheime**  
 Ludwigshafen Stadt am Rhein

ökumenisches  
**GEMEINSCHAFTSWERK** Pfalz  
 Ludwigshafener Werkstätten



**Kinderheim**  
 St. Annastift

**Ludwigshafener Verein**  
 für **Jugendhilfe** e.V.

**Special Olympics**  
 Rheinland-Pfalz  
 Die Sportorganisation für Menschen mit  
 geistiger Behinderung in Rheinland-Pfalz







**RPR1.**  
DAS ORIGINAL

**Abgefahren:**

**Mehr Songs hast du noch nie gehört!**

Die neue Musikvielfalt bei RPR1.

# DIE LIGA IM ÜBERBLICK

## HC Erlangen

### Zukunftsplanungen laufen auf Hochtouren

Die Mannschaft der kommenden Spielzeiten nimmt beim HC Erlangen langsam Form an. In den vergangenen Wochen konnten die Franken einige wichtige Personalentscheidungen treffen. Für große Aufmerksamkeit sorgte dabei zunächst die Verpflichtung des ehemaligen Nationaltorhüters Carsten Lichtlein. Kurz darauf wurden mit Antonio Metzner, Sime Ivic und Sebastian Firnhaber drei weitere Neuzugänge vorgestellt. Der 22-jährige Metzner, in Ludwigshafen geboren und als Linkshänder im rechten Rückraum unterwegs, wechselt vom VfL Lübeck-Schwartau nach Erlangen. Ebenfalls im rechten Rückraum wird der 25-jährige Kroat Sime Ivic eingesetzt, der vom HC Meshkov Brest aus Weißrussland nach Franken stößt. Sebastian Firnhaber, 24, ist hingegen am Kreis aktiv und spielt noch bis Saisonende beim Rekordmeister THW Kiel. Zuletzt gaben der fränkische Bundesligist noch die Vertragsverlängerung von Johannes Sellin bekannt. Der 52-fache A-Nationalspieler hat seinen auslaufenden Vertrag um ein weiteres Jahr bis 2020 verlängert.

## Frisch Auf Göppingen

### Personalplanungen im Tor abgeschlossen

Der Traditionsverein Frisch Auf! Göppingen hat sein Torhütergespann für die kommenden Spielzeiten gefunden. Während der Slowene Primož Prošt die Göppinger nach sechs Jahren verlassen wird, wurde der Vertrag mit dem 24-jährigen Daniel Rebmann um zwei Jahre verlängert. Sein neuer Partner im Tor wird der 22-jährige slowenische Nationalspieler Urh Kastelic, der aktuell beim kroatischen Meister und Champions-League-Teilnehmer HC PPD Zagreb angestellt ist. Kastelic unterschrieb bei den Grün-Weißen einen 3-Jahres-Vertrag.

## THW Kiel

### Europapokal-Final4 in Kiel

Der THW Kiel richtet nach einem Beschluss des EHF Exekutivkomitees das Final-Four Turnier des diesjährigen EHF-Cup-Wettbewerbs aus. Der THW ist neben Hannover und Berlin als dritte deutsche Mannschaft in der Gruppenphase des EHF-Cups vertreten. Belegt der THW Kiel in seiner Gruppe D den ersten Platz oder gehört zu den besten drei Zweitplatzierten aller vier Gruppen, ist die Teilnahme am Final-Four sicher. Ist man nur der viertbeste Zweitplatzierte, müsste der THW das Viertelfinale bestreiten. Belegt man in der eigenen Gruppe Platz 3 oder 4 wäre man „nur“ neutraler Ausrichter. Die ersten Gruppenspiele werden Anfang Februar 2019 ausgetragen. Das Final-Four-Turnier findet dann am 17. und 18. Mai 2019 in der Kieler Sparkassen-Arena statt.

## TBV Lemgo-Lippe

### Neuzugänge aus Berlin, Stuttgart, Minden und Ferndorf

Auch der TBV Lemgo-Lippe treibt seine Personalplanungen für die kommenden Spielzeiten weiter voran. Vom Nachbarn GWD Minden wechselt der 28-jährige Schwede Andreas Cederholm ins nur 44 Kilometer entfernte Lipperland und soll dort auf der rechten Rückraumposition für Torgefahr sorgen. Auf der Rechtsaußenposi-

tion werden Bobby Schagen und Lukas Zerbe ein neues Gespann bilden. Der 28-jährige Niederländer Schagen kommt vom TBV 1898 Stuttgart nach Lemgo, während der 22-jährige Zerbe, Neffe des TBV-Idols Volker Zerbe, vom Zweitligisten TuS Ferndorf zu seinem Heimatverein zurückkehrt. Auf der linken Außenposition ist dagegen der vierte Neuzugang Bjarki Mar Elisson beheimatet. Der 28-jährige isländische Nationalspieler wechselt von den Füchsen Berlin zum TBV. Alle Neuzugänge erhielten Verträge mit einer Laufzeit bis 30. Juni 2021.

### Verstärkung neben dem Feld

Die Fans des TBV Lemgo-Lippe dürfen sich indes auf ein weiteres Maskottchen freuen. „Hermann“ wird zukünftig neben Kuh „Lippilotta“ für gute Stimmung sorgen. „Hermann“ soll daneben auch die Verbundenheit des TBV zur Region weiter hervorheben, schließlich trägt der TBV seit dieser Spielzeit den Zusatz der Region Lippe, in der das Hermannsdenkmal ein Aushängezeichen ist.

## Rhein Neckar Löwen

### Appelgren und Pettersson verlängert

Der Vizemeister kann weiterhin auf seine beiden Leistungsträger Mikael Appelgren und Alexander Pettersson bauen. Der 38-jährige Isländer Pettersson verlängert seinen zum Saisonende auslaufenden Vertrag um zwei Jahre bis 2021. Appelgren, 29-jähriger schwedischer Nationalspieler, hingegen hatte bereits einen Vertrag mit einer Laufzeit bis 2021, der nun vorzeitig um zwei weitere Jahre bis 2023 verlängert wurde.

### Erster Neuzugang steht fest

Kurz nach der Vertragsverlängerung mit Alexander Pettersson gaben die Mannheimer die Verpflichtung ihres ersten Neuzugangs für die kommende Saison bekannt. Der 24-jährige Linkshänder Niclas Kirkeløkke wird bis mindestens 2021 das Trikot der Löwen tragen. Aktuell steht Kirkeløkke, dänischer Nationalspieler, noch in seiner Heimat bei GOG Håndbold unter Vertrag. Die Löwen verlassen wird indes nach nur einer Saison Vladan Lipovina, der zuvor noch für den TV 05/07 Hüttenberg auf Torejagd ging.

## MT Melsungen

### Nachverpflichtung aufgrund akuter Verletzungssorgen

Auf bis zu sechs Leistungsträger musste die MT Melsungen in den letzten Wochen zeitweise verzichten. Dabei fallen Julius Kühn (Kreuzbandriss), Domagoj Pavlovic (Außenknöchelfraktur) und Marino Maric (Bizepssehnenabriss) noch mehrere Monate aus. Daher beschloss man nochmals auf dem Transfermarkt aktiv zu werden und verpflichtete per Blitztransfer den Schweizer Nationalspieler Roman Sidorowicz. Der 27-jährige variabel einsetzbare Rückraumspieler wurde vom Erstligisten Pfadi Winterthur losgeesert und mit einem Vertrag bis Saisonende ausgestattet.



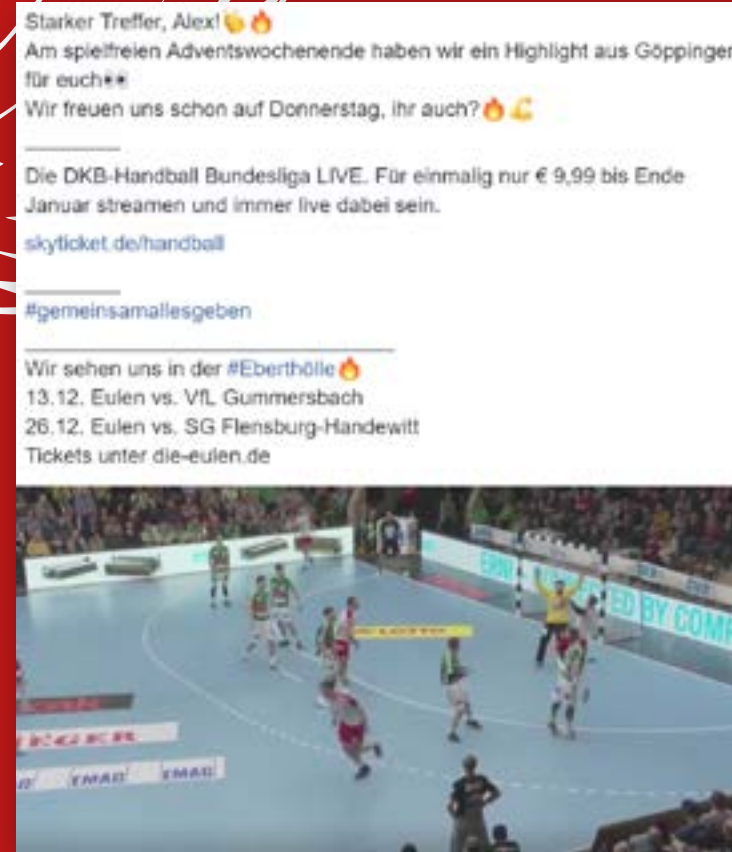
# EULEN ONLINE

Wir sind überall da, wo unsere Fans sind und deshalb natürlich auch online. Persönlich, aktuell und mit vielen zusätzlichen Informationen. Schaut vorbei!

 dieeulenludwigshafen

 die\_eulen

 die-eulen.de



## DIE EXPERTEN FÜR AGILES PROJEKTMANAGEMENT

Wir begleiten Sie bei der Implementierung agiler Methoden wie Scrum, Kanban und Design Thinking sowohl beratend als auch operativ. Sprechen Sie uns an!

prosma GmbH & Co. KG  
Heinrich-Halfen-Str. 11  
67071 Ludwigshafen

fon +49 621 180 67 960  
mail info@prosma.de  
web www.prosma.de



LEIDENSCHAFT. BEGEISTERUNG.  
GEMEINSAM ALLES GEBEN!  
BEIM HANDBALL,  
WIE BEIM DRUCKEN.



Die Eulen  
Ludwigshafen

ColorDruck  
solutions  
Exzellenter Druck aus Leimen

Kontakt: Thomas Bender Hoffmann, Tel.: 06224-7008-210, tbh@colordruck.com



## MEINE PFALZ-TO-GO

Die flexible Art, RHEINPFALZ zu lesen.  
Regional. Kompakt. Digital.



Als App für Smartphone und Tablet  
oder online als E-Paper.  
Weitere Infos unter [pfalz-to-go.de](http://pfalz-to-go.de)  
oder 0631 3701-6640

Wir leben Pfalz. **DIE RHEINPFALZ**

## Herbert Griesheimer



Steuerberater

Erstellung von Buchhaltungen, Lohnabrechnungen und Baulohn,  
Steuererklärungen und Jahresabschlüssen  
Spezialgebiet: Beratung bei Geschäftsbeginn



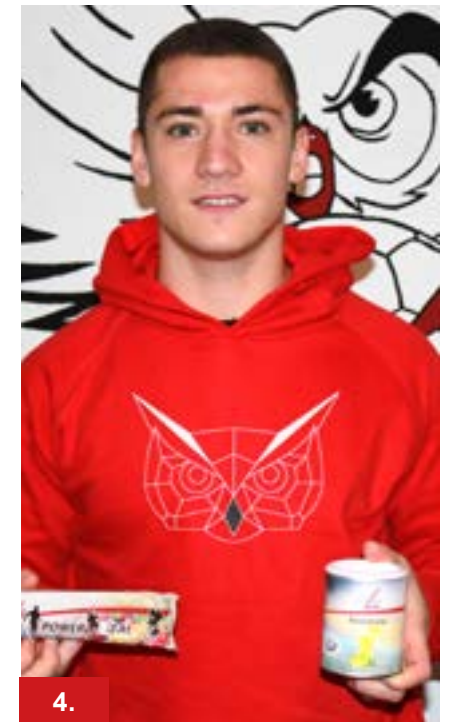
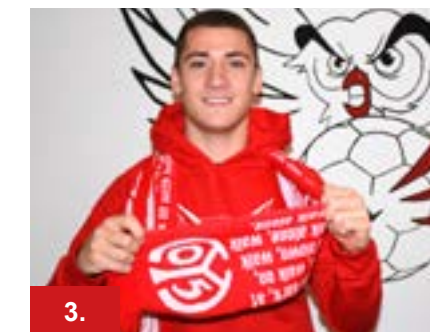
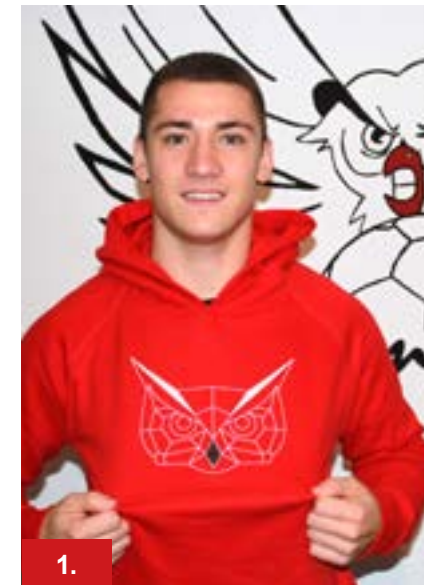
Carl-Clemm-Str. 14    Telefon 06 21 / 63 53 60  
67063 LU-Friesenheim    Telefax 06 21 / 63 18 30  
[griesheimer.stb@t-online.de](mailto:griesheimer.stb@t-online.de)



# INTERVIEW OHNE WORTE

## JEROME MÜLLER

1. MEIN LIEBLINGS-FANARTIKEL DER EULEN? | 2. MEINE AUFGABE IM TEAM? | 3. IM FUSSBALL SCHLÄGT MEIN HERZ FÜR... | 4. KEIN TAG OHNE...



eulen-spiegel | ausgabe 5 | saison 2018/2019

## Strategie für alle Lebenslagen.

Verschieben und Kreuzen – mit ROCHADE.

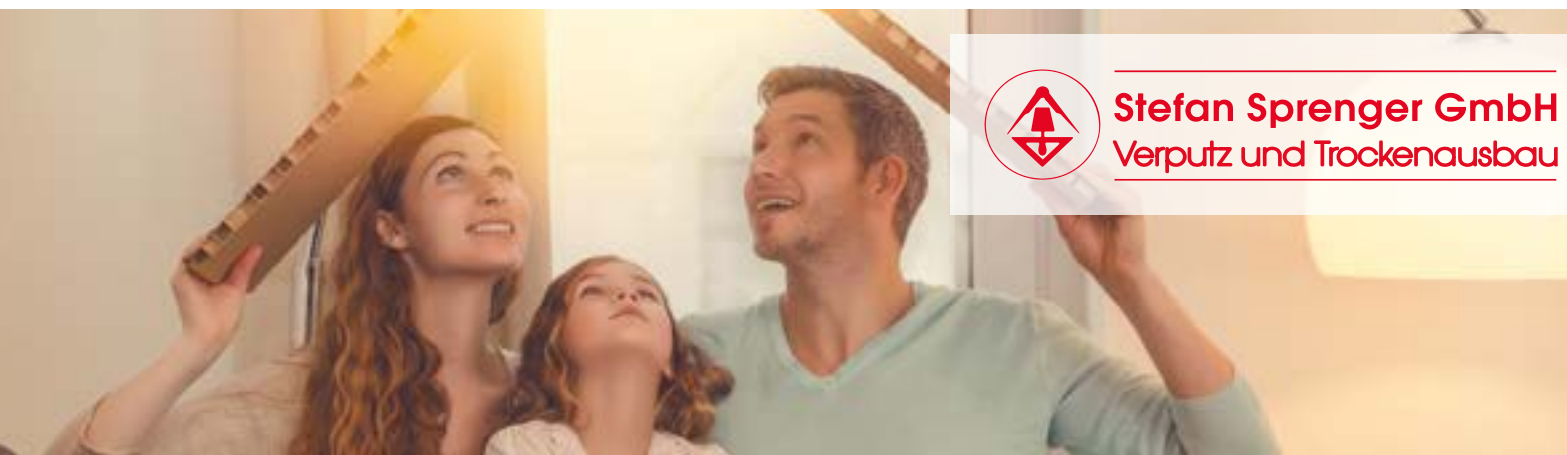


Weitere Informationen finden Sie unter  
[www.rochade.net](http://www.rochade.net)

Augustaanlage 32  
68165 Mannheim  
[mannheim@rochade.net](mailto:m Mannheim@rochade.net)

Hölzengraben 2  
67657 Kaiserslautern  
[kaiserslautern@rochade.net](mailto:kaiserslautern@rochade.net)

 **ROCHADE ANWÄLTE**  
RECHT | WIRTSCHAFT



**Stefan Sprenger GmbH**  
Verputz und Trockenbau

## Wir machen aus Ihrem Haus ein zu Hause.

- Innen- und Außenputzarbeiten
- Fassadenrenovierungs- und dämmungen
- Brandschutzarbeiten
- Schallschluck
- Leichte Trennwände
- Abgehängte Decken

[sprenger-ludwigshafen.de](http://sprenger-ludwigshafen.de)





# SCORE MORRE!

pranovaBKK  
Partner für Ihre Gesundheit

**pranovaBKK**  
Partner für Ihre Gesundheit

Für Deine Gesundheit machen wir die entscheidenden Punkte.  
Mehr zum Gesundheitspartner der Eulen auf [www.pronovabkk.de](http://www.pronovabkk.de)



First Reisebüro und MSC Kreuzfahrten drücken den Eulen die Daumen!



Die Reiseexperten für Ihre schönste Zeit des Jahres in Ludwigshafen und Hockenheim  
First Reisebüro LU-Oppau: Tel. 0621 653068  
First Reisebüro LU-Oggersheim: Tel. 0621 688660  
First Reisebüro LU-Globus: Tel. 0621 671962-0  
First Reisebüro Hockenheim-Globus: Tel. 06205 309222  
[facebook.com/FirstReisebueroJochim](https://facebook.com/FirstReisebueroJochim)



Tel 06 21 • 6 29 74 02 • Fax 06 21 • 67 90 96

- Handsägen (Ketten- und Ringsägen)
- Betonsägen in Wand und Boden
- Hydraulisches Sprengen
- Großlochbohrungen
- Fugenschneiden
- Kernbohrungen
- Innenabbruch
- Zirkelsägen
- Seilsägen

[www.betonbohren-esg.de](http://www.betonbohren-esg.de)



## ESG

Diamant-Kernbohrungen und Betonsägen GmbH

Notwendestraße 19  
67071 Ludwigshafen

[info@betonbohren-esg.de](mailto:info@betonbohren-esg.de)

### Ingenieur- und Analyse-Institut Kuntz & Dr. Kölbl

DAT-Expert Partner - Unfallgutachten - Fahrzeugbewertungen  
Wildunfall Analyse - Oldtimer Bewertung und Gutachten



Maudacher Str. 103 - 67065 Ludwigshafen  
Telefon (0621) 65 82 08 38 - Telefax (0621) 65 82 08 39  
[www.gutachten-kuntz.de](http://www.gutachten-kuntz.de) - E-Mail: [info@gutachten-kuntz.de](mailto:info@gutachten-kuntz.de)





# HINTER DEN KULISSEN

## UNSERE BUFDIS - HIER PACKT JEDER MIT AN!

### HALLO LIEBE EULEN-FANS,

ich bin Adriano Distl, 19 Jahre alt und arbeite aktuell im Rahmen meines Bundesfreiwilligendienstes bei der TSG Friesenheim.

Aufgrund dessen bin ich als Trainer der Friesenheimer Jugend tätig, wo ich gemeinsam mit Malte Metz die E-Jugend und zusätzlich die Minis trainiere. Zudem bin ich Torwart-Trainer verschiedener Jugendmannschaften von der D-Jugend bis zur A-Jugend.

Ein weiterer großer Teil meiner Aufgaben findet sich in der Geschäftsstelle der Eulen: Dort bin ich, genauso wie Malte, zwei Mal vormittags pro Woche tätig, um die Eulen Ludwigshafen und insbesondere das Team der Geschäftsstelle tatkräftig bei täglich anfallenden Aufgaben zu unterstützen. Zudem spiele ich selbst noch Handball. Ich bin Torwart der zweiten Herrenmannschaft der TSG Friesenheim. Ich bin bereits seit meiner frühesten Jugend bei der TSG und habe meine ersten Handballerfahrungen im Mini-Bereich gemacht. Margot Heßler war damals meine Trainerin. Ich war schon damals ein sehr großer Eulen-Fan. Ich erinnere mich noch an mein erstes Mal in der Ebert-Halle: Ich war beeindruckt: So viele Menschen zu sehen, die die Eulen Ludwigshafen unterstützen, war ein fantastisches Gefühl.

Abschließend wünsche ich allen Spielern, sowie allen andern Beteiligten eine erfolgreiche Saison 18/19 - lassen wir gemeinsam die Eberthölle brennen, um das Wunder 2.0 wahr werden zu lassen.

Euer Adriano



### HALLO LIEBE EULEN-FANS,

ich bin Malte Metz, 19 Jahre alt und mache zurzeit mein BfD (Bundesfreiwilligendienst) bei der TSG Friesenheim, welche den Stammverein der Eulen Ludwigshafen bildet.

An zwei Vormittagen in der Woche unterstütze ich die Geschäftsstelle der Eulen Ludwigshafen in den Bereichen Ticketing, Heimspielorganisation und bei täglich anfallenden Aufgaben.

Handball war für mich schon immer ein sehr großes Thema, da ich seit meinem vierten Lebensjahr mit der TSG Friesenheim verbunden bin. Ich habe die gesamte Jugend bei den Jungeulen von den Bambinis bis zur A-Jugend durchlaufen, dazu bin ich seit 2014 Trainer mehrerer Jugendmannschaften. Während meinem BfD trainiere ich die E-Jugend, C-Jugend und unterstütze die B-Jugend der Jungeulen. Ich habe vor, im Laufe dieses Jahres meine B-Lizenz als Handballtrainer zu machen.

Nach meinem Bundesfreiwilligendienst habe ich vor, hier in der Umgebung meinen Bachelor in Psychologie zu machen. Nach meinem Bachelor möchte ich einen Master in klinischer Psychologie und in Sportpsychologie nachlegen. Dies kann ich dann gut mit meinem Hobby, dem Handball verbinden.

Ich freue mich sehr, dass ich neben meinen Tätigkeiten bei der TSG Friesenheim spannende Einblicke hinter die Kulissen einer Bundesligamannschaft in der stärksten Liga der Welt bekomme. Ich bin froh, mich in das Umfeld des jüngsten Teams der Liga einbringen zu können und habe vor, dieses tatkräftig zu unterstützen.

Ich freue mich auf eine tolle und erfolgreiche Rückrunde!

Euer Malte





## SÜSSER DIE VERLOCKUNGEN NIE KLINGEN...



Quelle: Fotolia/sebra

*Kurze Tage, nasskaltes Wetter: Besonders in der dunklen Jahreszeit lassen es sich viele Menschen kulinarisch so richtig gut gehen. Doch gerade wenn es kälter wird und das Infektionsrisiko steigt, kann eine ausgewogene Ernährung die Funktion des Immunsystems unterstützen.*

Wenn das Jahr feierlich im Kreise der Familie und Freunde ausklingt, wird sich so manche Leckerei gegönnt. Was bei all der Schlemmerei jedoch oft in den Hintergrund gerät: Ein Zuviel an Kalorien sorgt nicht nur für das ein oder andere Extra-Pfund auf der Hüfte, sondern kann die Gesundheit negativ beeinflussen. Mit einer ausgewogenen Ernährungsweise kann wiederum Übergewicht sowie der Entstehung zahlreicher Krankheiten wie Diabetes und Herz-Kreis-Erkrankungen vorgebeugt werden.

### Hauptsache ausgewogen

Das bedeutet nun jedoch nicht, dass Du beim Anblick der reichhaltigen Speisen auf der Festtagstafel in Panik verfallen musst. Stattdessen empfiehlt die pronova BKK-Ernährungsexpertin Dipl. oec. troph. Sandra Hambloch-Dick, Festtagsspeisen bewusst zu genießen. „Denn Essen sollte auch Gaumen- und Lebensfreude sein – vor allem an den Feiertagen. Wer beim Genießen Kalorien einsparen möchte, kann die

Speisen natürlich auch etwas ‚abspecken‘, etwa mit den Beilagen. So kannst Du Salzkartoffeln anstelle von Knödeln reichen, den Rotkohl ohne Schmalz auch fettarm zubereiten und Soßen mit Soßenbinder statt mit Sahne andicken.“ Eine Marzipankartoffel in Ehren kann also niemand verwehren – besonders dann nicht, wenn Du im Alltag gesunde Lebensmittel verzehrst. Denn gerade jetzt im Winter arbeitet das Immunsystem auf Hochtouren und profitiert von einer ausgewogenen Ernährung, die ihm eine ausreichende Nährstoffzufuhr ermöglicht. Grundsätzlich ist es daher ratsam – saisonunabhängig – auf eine ausgewogene, nicht zu kalorienreiche Ernährung zu achten. So empfiehlt die Deutsche Gesellschaft für Ernährung e.V. (DGE) etwa, auf eine Lebensmittelvielfalt zu setzen, in der pflanzliche Nahrungsmittel wie Obst und Gemüse die Basis bilden. „Besonders bei warmen Mahlzeiten sollte das Gemüse übrigens nicht nur eine Beilage fürs schlechte Gewissen sein, sondern mit mindestens 50 Prozent den größten Platz auf dem Teller einnehmen“, so der Tipp von Sandra Hambloch-Dick. „Der restliche Teller setzt sich idealerweise zu gleichen Teilen aus Fisch, Fleisch oder anderen proteinreichen Lebensmitteln sowie einer Kohlenhydratquelle wie Kartoffeln, Reis oder Nudeln zusammen.“ Wer diese sogenannte Tellergericht-Regel befolgt, stellt sicher, dass der Körper mit ausreichend Nährstoffen versorgt wird und hat zudem gute Chancen, die Festtagspfunde loszuwerden.

### Pausen zwischen den Mahlzeiten

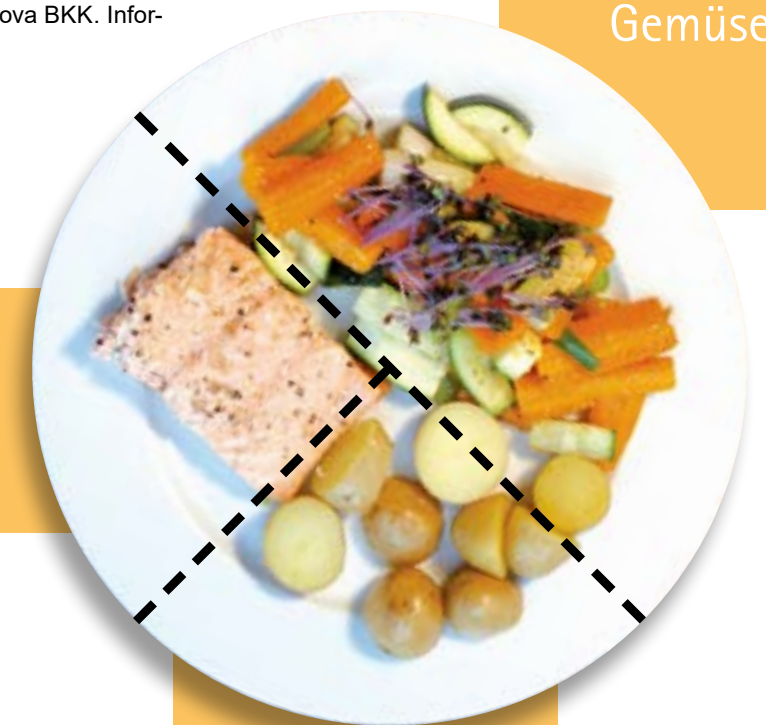
Damit der Stoffwechsel ungestört arbeiten kann, solltest Du übrigens auf Snacks wie Süßigkeiten und Milchkaffee verzichten, denn sonst ist der Körper auch zwischen den Hauptmahlzeiten pausenlos mit der Verdauung beschäftigt. Möchtest Du Dir also ab und zu eine Kleinigkeit gönnen, verzehr diese am besten im Anschluss ans Mittagessen. „Obst ist dann die beste Wahl: Es stillt den Appetit auf Süßes und versorgt den Körper mit wichtigen Nährstoffen und Vitaminen“, erklärt die Ernährungsexpertin.

### Trinken nicht vergessen!

Zu einer gesunden Ernährung gehört auch eine ausreichende Flüssigkeitszufuhr von täglich zwei bis drei Litern Wasser oder ungesüßtem Tee. Auf Alkohol sowie zuckerhaltige Säfte und Softgetränke sollte hingegen verzichtet werden. „Die darin enthaltenen Kalorien konsumieren wir nämlich meist völlig unbewusst und dies kann wiederum zu Übergewicht führen“, sagt Hambloch-Dick.

**Tipp:** Weitere Tipps für eine gesündere Ernährungsweise im Alltag gibt Dir der kostenlose eCoach der pronova BKK. Informationen zum Programm findest Du unter [www.pronovabkk.de/eCoaches](http://www.pronovabkk.de/eCoaches)

25 %  
Fisch oder  
Fleisch



50 %  
Gemüse

25 %  
Kartoffeln, Reis  
oder Nudeln



# „DAS NEUE FOOD DECK! HIER LEGEN WIR AN.“

Entdecken Sie Ihren Shopping-Hafen  
am Rhein – jetzt mit neuem Food Deck.  
Mo.-Sa. von 10-20 Uhr.



**RHEIN  
GALERIE**  
LUDWIGSHAFEN

WO, WENN NICHT HIER?



# FAN-CLUB

## MIT DEN RHEINTAL-EULEN#17 QUER DURCH DEUTSCHLAND



### LIEBE EULEN-FANS,

ca. 3300 Kilometer, viele Stunden, jede Menge Spaß, wie man sieht waren wir mit dem Fan-Bus fast immer „Lautstark“ am Start. Solingen, Stuttgart, Lemgo, Melsungen, Wetzlar, Göppingen und Erlangen. #Youneverwalkalone

Auch in der Rückrunde werden wir unsere Jungs wieder in den fremden Hallen unterstützen. #Gemeinsamallesgeben

Eulen-Fans schließt euch uns an und werdet Teil der genannten Mission. Die lautstarke Unterstützung in den fremden Hallen, lässt unsere Jungs den Glauben an das Wunder 2.0 nicht verlieren.

**Euer Fan-Club Rheintal-Eulen#17**  
fanclub@die-eulen.de

## AUSWÄRTSFAHRTEN

### VFL GUMMERSBACH

am Donnerstag, den 07.02.2019

### SG BBM BIETIGHEIM

am Donnerstag, den 21.02.2019

Anmeldungen können wie gewohnt in der Geschäftsstelle, am Fan-Club Stand (bei Heimspielen) oder über unsere Homepage (Fans/Auswärtsfahrten) getätigt werden.



»Leidenschaft siegt«



Antriebstechnik | Arbeitsschutz | Betriebseinrichtung | Chemisch-techn. Produkte  
Hilfs- u. Betriebsstoffe | Dichtungstechnik | Formartikel und Profile | Klebtechnik  
Kunststoffe | Schlauchtechnik | Armaturentechnik | Fluidtechnik | Transportbänder



Mehr Komfort.  
Mehr Zeit für die wichtigen Dinge des Lebens.

SMART HOME VON KLEMM & HEMPEL

Smartes Bedienen von:

- Beleuchtung
- Rolläden
- Heizung
- Musik
- Alarmanlage
- TV
- Markisen und mehr.

Sprechen Sie uns an!

Telefonisch unter 0621 633144  
oder per Mail an  
elektro@klemm-hempel.de



klemm-hempel.de



Der Merino Runners ist ein Sneaker aus Merinowolle und in Sachen Tragekomfort unvergleichbar.

Wir haben diesen Schuh in vielen Farben.

SCHUHZIMMER

Hauptstraße 111  
67433 Neustadt a.d. Weinstraße

Mo-Fr 9:30-18:30 Uhr · Sa 9:30-16:00 Uhr



## Bei Sky geht jetzt der Punk ab

Erstmals alle Spiele der DKB Handball-Bundesliga live nur auf Sky

Freu Dich zusätzlich auf die Handball-Königsklasse mit allen deutschen Spielen der VELUX EHF Champions League. Und natürlich auf alle Spiele der UEFA Champions League, der UEFA Europa League und des DFB-Pokals in der Saison 2017/2018 oder auf 572 Spiele der Bundesliga und der 2. Bundesliga.

Sei jetzt live dabei – schon ab € 19,99 mtl.\* (im 12-Monats-Abo, danach ab € 37,49 mtl.)\*

sky.de | 0180 6 405 405

Dt. Festnetz € 0,20 inkl. MwSt.; Mobilfunknetz max. € 0,60 inkl. MwSt.



\*Angebot gilt bei Buchung von Sky Starter und einem Premiumpaket (Sport oder Fußball-Bundesliga) für mtl. € 19,99 oder Sky Starter und zwei Premiumpaketen (Sport und Fußball-Bundesliga) für mtl. € 24,99; mit einer Mindestvertragslaufzeit von 12 Monaten (Monat der Freischaltung (anteilig) zzgl. 12 Monaten), zzgl. einer Logistikpauschale i. H. v. € 12,90 und einer einmaligen Aktivierungsgebühr in Höhe von € 29 für Neukunden bzw. in Höhe von € 12,90 für Abonnenten, in deren Haushalt und/oder unter deren Kontonummer ein Sky Abonnement für sich oder Dritte besteht oder bestand, welches bereits gekündigt oder innerhalb von 3 Monaten vor Neuabschluss beendet worden ist. Verlängerung: Wird das Abo nicht fristgerecht 2 Monate vor Ablauf der Vertragslaufzeit gekündigt, verlängert es sich jeweils um weitere 12 Monate zu mtl. € 37,49 (Starter + 1 Premiumpaket) bzw. mtl. € 50,99 (Starter + 2 Premiumpakete). Alle Preise inkl. gesetzlicher MwSt. Stand: August 2017. Änderungen vorbehalten. Sky Deutschland Fernsehen GmbH & Co. KG, Medienallee 26, 85774 Unterföhring, Foto: © Sky/Thorsten Eichhorst

WWW.HANDWERK.DE

Am Anfang waren  
Himmel und Erde.  
Den ganzen Rest  
haben wir gemacht.

DAS HANDWERK  
DIE WIRTSCHAFTSMACHT. VON NEBENAN.





# UNSER VEREIN

## Doppelter Pfalzgas-Cup Sieg für die Jungeulen!

Am Sonntag, den 9.12.2018 trat man mit drei Teams beim Final Four Turnier des Pfalzgas-Cups in Kandel an und konnte nach einem langen Turniertag zwei Titel erringen. Bei der wB Jugend setzten sich die Jungeulen nach leichten Anlaufschwierigkeiten noch souverän mit 19:8 gegen den SV Bornheim 1930 e.V. Abt Handball durch. Bei der männlichen B-Jugend gab es im Halbfinale ein internes Duell zwischen B1 und B2, bei dem sich die Zweitvertretung über die komplette Spielzeit hervorragend präsentierte und sich nur knapp mit 13:16 geschlagen geben musste. Bei der wB kam es zum Finale gegen die Südpfalz Tiger Jugend das mit 19:14 gewonnen werden konnte. Bei der mB Jugend kam es zum Spiel gegen den Rivalen TV Hochdorf.



### MINI-WM

Ein voller Erfolg war die „Mini WM“ des Pfälzer Handball-Verband für E-Jugend Mannschaften am vergangenen Wochenende. Nachdem unsere E1, für Russland spielend, die Vorrunde in der heimischen Heinrich-Rieshalle am Samstag als Gruppensieger abschloss, erreichte man am Finaltag in der Pfalzhalle in Haßloch einen starken zweiten Platz und durfte sich „Vizeweltmeister“ nennen. Konnte man in der Vorrunde das Team Frankreich FR (TUS Heiligenstein) noch mit 9:7 bezwingen, musste man sich eben jenem Gegner im Finale, nach zwei anstrengenden Turniertagen, denkbar knapp mit 4:5 geschlagen geben. Glückwunsch zu einem starken zweiten Platz und zu einer tollen Leistung.

Nachdem man sich vor kurzem beim Saisonspiel den Jungbiber TV Hochdorf noch geschlagen geben musste, konnte man sich nach einem spannenden, teilweise hochklassigen Match knapp mit 23:22 durchsetzen und den Vorjahreserfolg verteidigen.



### DIE NÄCHSTEN HEIMSPIELE

|                  |                   |                   |                               |
|------------------|-------------------|-------------------|-------------------------------|
| 29.12.2018 22:00 | Frauen-OL         | TSG Friesenheim   | HSG Wittlich                  |
| 31.12.2018 22:00 | JKKwE1-VR         | TSG Friesenheim   | HSG Mutterst/Ruchh            |
| 31.12.2018 22:00 | JKKmD2-VR         | TSG Friesenheim 2 | HSG Dudenh/Schifferst 2       |
| 31.12.2018 22:00 | JKKmE4            | TSG Friesenheim 2 | mJ Dansenb/Thaleisch 3        |
| 05.01.2019 22:00 | Männer-OL         | TSG Friesenheim   | HV Vallendar                  |
| 19.01.2019 22:00 | Frauen-OL         | TSG Friesenheim   | HSG Hunsrück                  |
| 26.01.2019 18:00 | JPLwC             | TSG Friesenheim   | TS Rodalben                   |
| 26.01.2019 22:00 | JBZwE1            | TSG Friesenheim   | HSG Eckbachtal 2              |
| 26.01.2019 22:00 | Männer-OL         | TSG Friesenheim   | TV Offenbach                  |
| 02.02.2019 22:00 | Frauen-OL         | TSG Friesenheim   | TV Engers                     |
| 02.02.2019 22:00 | JVLmD1            | TSG Friesenheim 2 | HSG Dudenh/Schifferst 2       |
| 02.02.2019 22:00 | JKKmE4            | TSG Friesenheim 2 | TV Hochdorf 2                 |
| 03.02.2019 18:00 | VLM               | TSG Friesenheim 3 | TV Edigheim                   |
| 09.02.2019 15:00 | Tyrannosaurus (F) | TSG Friesenheim   | FCK/TSG/Wald* Mutterst/Ruchh2 |
| 09.02.2019 20:00 | AKF 1             | TSG Friesenheim 2 | SC Bobenheim-Roxheim 2        |
| 09.02.2019 22:00 | JBZwE1            | TSG Friesenheim   | wSG Ass/Dann/Hoch             |
| 09.02.2019 22:00 | JKKmD2-VR         | TSG Friesenheim 2 | HR Göllh/Eis/Ass/Kind 2       |
| 09.02.2019 22:00 | Männer-OL         | TSG Friesenheim   | SV 64 Zweibrücken             |

Das Spiel am 26.01.2019 findet in der Heinrich.-Ries Halle in Friesenheim statt. Alle anderen Spiele finden im TSG Sportzentrum Friesenheim statt.



**Ihr Partner  
für bewusste  
Ernährung**



Ludwigshafen-Oggersheim



FÖRDERER DES NACHWUCHSHANDBALLS



# PURE PERFORMANCE.



Sondermodell  
**URBAN**



## ALFA ROMEO MITO. JETZT FÜR NUR 18.500,- €.\*

Jetzt serienmäßig mit:

- > 6-Gang Doppelkupplungsgetriebe (Automatik)
- > Klimaanlage
- > Einparkhilfe hinten
- > Sicht-Paket
- > 16" Leichtmetallfelgen
- > Uconnect® Radio inkl. Bluetooth
- > Licht- und Regensensor
- > Heckspoiler
- > Tempomat
- > Innenspiegel autom. abblenker
- > Außenspiegel elektr. anklappbar
- > und vielem mehr

Kraftstoffverbrauch (l/100 km) nach RL 80/1268/EWG: innerorts 7,0; außerorts 4,4; kombiniert 5,4.  
CO2-Emission (g/km): kombiniert 124.

\*Für den Alfa Romeo Mito Urban 1.4 TB 16V MultiAir TCT 103 kW (140 PS), Erstzulassung von 8/2018, KM 50. Abbildung zeigt Sonderausstattung.

Ihr Alfa Romeo Partner:

## GAUCH GMBH

ZIELSTRASSE 2-4  
68169 MANNHEIM

Tel. 0049 621 322840  
Fax 0049 621 3228499

gauch@gauch.de  
www.gauch.de

# IMPRESSUM

## Eulen-Spiegel

Heimspiel-Magazin der Eulen Ludwigshafen  
Herausgeber: TSG Ludwigshafen-Friesenheim  
Bundesliga-Handball GmbH  
Luitpoldstraße 42  
67063 Ludwigshafen  
Tel.: 0621 549 33 90 -0  
info@die-eulen.de  
die-eulen.de

## Geschäftsführerin:

Lisa Heßler  
lisa.hessler@die-eulen.de

## Öffnungszeiten der Geschäftsstelle:

Montag 13 bis 18 Uhr  
Mittwoch bis Freitag von 10 bis 13 Uhr  
Mittwoch von 15 Uhr bis 18 Uhr  
An Spieltagen unter der Woche nur bis 16:30 Uhr geöffnet.

## Redaktion:

Stephan Stelzer, Lisa Heßler, Kim Rileit, Peter Ackermann,  
Hanna Gerber, Carolin Ackermann

## Design, Konzept und Umsetzung:

Marketingagentur ideenKiND  
Inh. Tanja Krebs  
ideenkind.com

## Fotos:

Harry Reis  
NINOCO Werbefotografie  
ninoco.de

## Anzeigen:

Marketingagentur ideenKiND  
Ludwigshafen  
ideenkind.com

## Druck:

ColorDruck Solutions GmbH  
colordruck.com

## Hallensprecher:

Thomas Repp  
John Seegert

## Eulen-Fan-Shop:

Easy Merchandising GmbH  
Ulrike Kehrer  
Bärbel Reis

## Website:

die-eulen.de  
Marketingagentur ideenKiND + Stephan Stelzer

Frohe Weihnachten,  
ein wunderbares neues Jahr

und vielen Dank!

Wir machen die sichtbar,  
die es verdient haben,  
gesehen zu werden.

**ideenKiND**  
marketingagentur

ideenkind.com



- **Fitness**
- **Wellness**
- **Gesundheit**

**AMERICAN**   
**FITNESS**  
Fitnesspartner der



**CrossTrain**<sup>®</sup>  
performance training

»Wir wünschen den Eulen  
eine erfolgreiche Saison  
in der 1. Bundesliga!«



Strom  
Erdgas  
Wärme  
Kälte  
Trinkwasser  
Service

**TWL**  
Meine Energiequelle.



# Leistung braucht Energie



Wer im Sport die Nase vorn haben will, weiß Zucker zu schätzen. Denn Zucker liefert die schnell verfügbare Kohlenhydrate und gibt Energie für mehr Leistung sowie Ausdauer.

Südzucker hat die Energie, in allen Bereichen dynamisch und nachhaltig zu wachsen – sei es im traditionellen Zuckerbereich, im Spezialitätensegment mit Functional Food, Stärke, Portionsartikeln und Tiefkühlpizza, bei Bioethanol oder Fruchtzubereitungen/Fruchtsaftkonzentraten.

[www.suedzucker.de](http://www.suedzucker.de)

The Südzucker logo features the brand name 'SÜDZUCKER' in a bold, blue, sans-serif font. To the right of the text is a stylized graphic of a sugar cane stalk with three leaves, rendered in blue and red.