



BERGISCHER HC

SPONSOR
OF THE DAY

GAG Ludwigshafen
Ihr Immobilienunternehmen

HSG NORDHORN-LINGEN



1,00 EURO



S Sparkasse
Vorderpfalz

twl
Die Zukunft kann kommen

LOTTO
Rheinland-Pfalz

SÜDZUCKER

GAG Ludwigshafen
Ihr Immobilienunternehmen

lukom
Ludwigshafener Kongress- und
Marketing-Gesellschaft mbH



Das Ferienhotel der Extraklasse

Im südlichen Hochschwarzwald liegt auf ca. 1.000 Meter Höhe unser Hotel an einem herrlichen Südhang im Naturpark. ■ In einer der größten Spa- und Wellnessanlagen dieser Region finden Sie neben unserer weitläufigen Poollandschaft ein Planschbecken für Kinder sowie 6 unterschiedliche Saunen, Hydromassage-Sprudelbecken, Whirlpool, Hamam/Dampfbad, Schönheitsfarm mit integrierter exklusiver Damen-Saunalandschaft. ■ Für alle Generationen erwartet Sie im und ums Hotel herum unser Innen- und Außenerlebnispark mit großzügigen Sporteinrichtungen, 5 Frei- und 3 Hallentennisplätzen, 2 Squashboxen, Fitness-Center und neu das Waldbaden. ■ Spaß und Genuss auch in den vielen Restaurants, Cafés, Disco «Club Vulcano» sowie in der Bar Livemusik.





ANWURF

LIEBE EULEN-PARTNER, EULEN-FANS UND LIEBE GÄSTE,

das Handballjahr 2019 neigt sich so langsam dem Ende zu, doch was stehen in den nächsten 8 Wochen noch für spannende Highlights auf dem Programm? Wir freuen uns auf spannende Spiele, tolle Events und Herausforderungen, welche wir mit Ihnen meistern werden. Zu den nächsten beiden Heimspielen gegen den Bergischen HC und die HSG Nordhorn-Lingen möchten wir die Mannschaften, die mitgereisten Fans sowie die Unparteiischen und Offiziellen der beiden Partien herzlich bei uns in der Eberthalle in Ludwigshafen begrüßen.

„Süßes oder Saures?“ – Heimspiel gegen den Bergischen HC an Halloween bedeutet, dass unser Team einmalig in einem Spiel vor eigenem Publikum unsere schwarzen Trikots tragen wird und diese in limitierter Auflage am Fanshop zu erhalten sind. Besonders bedanken möchte ich mich an dieser Stelle bei unserem Exklusiv Partner GAG Ludwigshafen, dem Sponsor of the day. Die Partnerschaft mit Wolfgang van Vliet und seinem Team zeichnet sich durch hohe Identifikation aus und so möchte ich gerne alle MitarbeiterInnen am Spieltag herzlich willkommen heißen. Auch Ihre Unterstützung wird gefragt sein, wenn wir gegen den Bergischen HC ein ähnlich erfolgreiches Match wie in der letzten Saison bestreiten möchten, denn der BHC verfügt über einen breiten Kader, der gezielt verstärkt wurde und schafft es, zum Beispiel mit dem neuen Trainingszentrum, die Rahmenbedingungen positiv zu entwickeln.

Mit der HSG Nordhorn-Lingen erwarten wir einen Aufsteiger aus Liga 2, dem mit Neuzugang Robert Weber vor Saisonbeginn ein Top-Transfer gelungen ist. Es wird wichtig sein, das Tempospiel der HSG über die Außen zu unterbinden. Das gelingt uns nur dann, wenn wir strukturiert im Angriff sind und die maximale Bereitschaft, auch in der Rückwärtsbewegung, zeigen.

In beiden Spielen werden ImpULSe notwendig sein und hierüber werden wir im Anschluss sprechen. Wir erwarten von den Jungs, dass sie uns mitreißen und begeistern, jeweils 60 Minuten Kämpferherz und Mentalität zeigen. Und ich danke Ihnen und euch, dass Sie sich mitreißen lassen und ein Gespür dafür haben, wenn das jüngste Team der Liga Ihren Impuls benötigt. Laut sein lohnt sich!

Ich wünsche Ihnen spannende Spiele, gute Unterhaltung und den notwendigen Puls.

Ihre Lisa Heßler

Die Eulen
Ludwigshafen



HALLOWEEN

31.10. VS. BERGISCHER HC

**ALL BLACK.
#ALLEINSCHWARZ**

INHALT

Anwurf	3	Mannschaftsvorstellung Bergischer HC	41
Eulenkader	7	Gästeportrait Bergischer HC	42-43
Spielervorstellung	9	Fanshop: Eingeflogen!	45
Spelerblick	11	Mannschaftsvorstellung HSG Nordhorn-Lingen	47
Trainerstimme Ben Matschke	13	Gästeportrait HSG Nordhorn-Lingen	48-49
Trainerstimmen	15	Gesundheitstag	53
Rückblick	16-17	Eulen Online	55
Der Eulentipp	18-19	Auswärtsspiele	57
Meisterlicher Kaffee für die Eulen	21	Helden von morgen	59
Spielplan	23	Gesundheitsecke	60-61
Cullinaris	27	Fanclub Rheintal-Eulen	63
GAG Sponsor of the day	31	Impressum	65
Unser Team	34-35		
Kader	37		
Unsere Partner	38-39		

Mehr als nur
Standard.

kern GmbH



- Einzelstücke
 - Großformat
 - Sonderformen
 - Volltonfarben
 - Konturschnitt
 - Lackveredelung
 - Leimen
 - Rillen
 - Perforieren
 - Binden
 - Bohren
 - Cellophanieren
- Prägen
- Ösen
- schnell und flexibel*

www.kerndruck.de

Die Eulen sind uns eine Herzensangelegenheit.

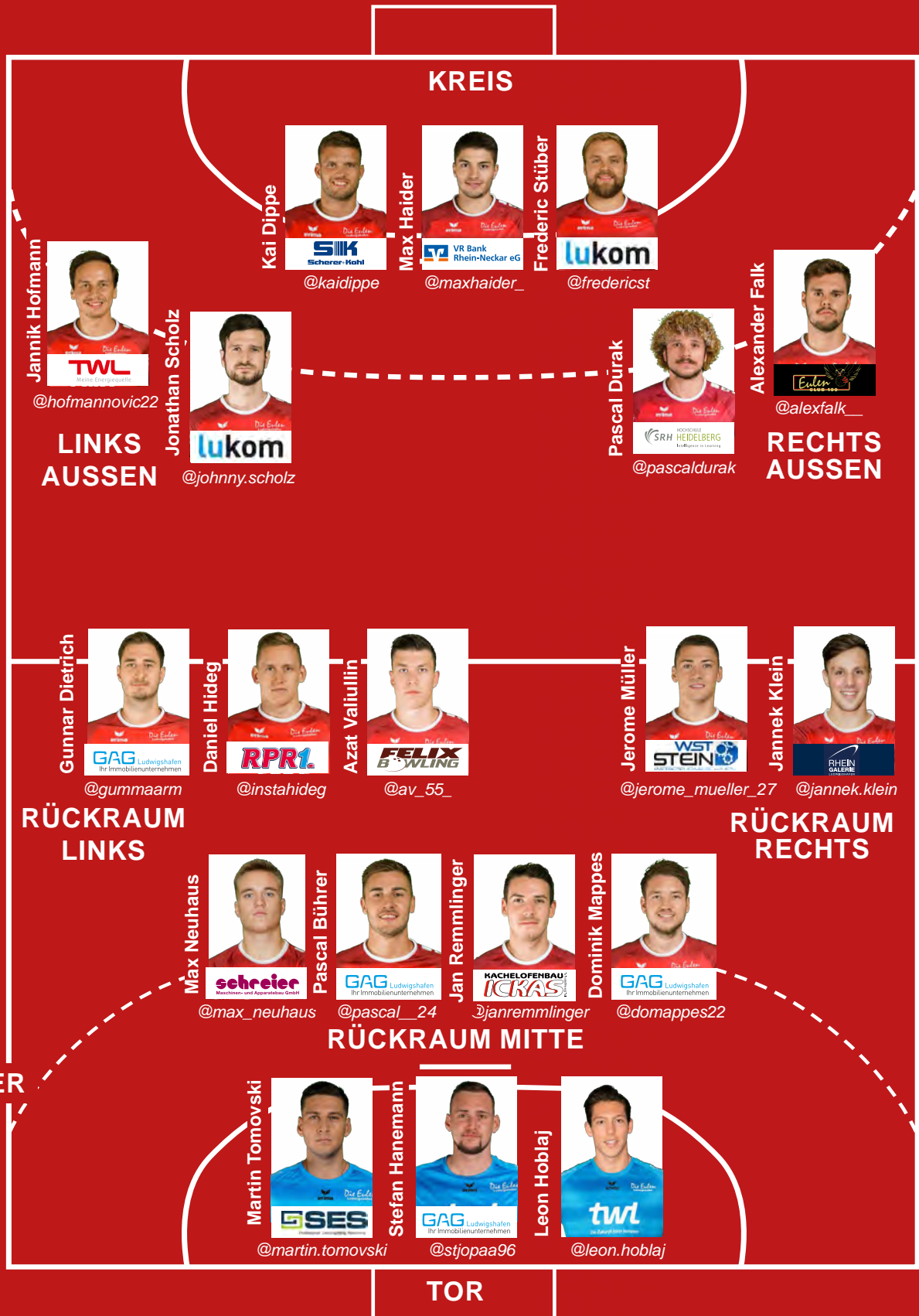
Wir sind nicht nur stolzer Sponsor, sondern Fan!
Und wir unterstützen euch bei jedem Spiel.



twl

Die Zukunft kann kommen

EULENKADER





ZUSAMMEN ERSTKLASSIG



 **LOTTO**
Rheinland-Pfalz
Partner des Sports



HEBER. DREHER. LEGER.

ALEX FALK IM PORTRAIT

Kaum ein Spieler in der Handball-Bundesliga produziert so regelmäßig Highlights wie Alex Falk. Ob lässige Heber gegen Silvio Heinevetter, Kempa-Tricks gegen Johannes Bitter oder spektakuläre Würfe trotz eines Fouls: Alex Falk beherrscht mit seinen erst 22 Jahren ein extrem großes Wurfrepertoire, was selbst die erfahrensten Keeper oft alt aussehen lässt. Dabei wirkt es oft so, als ob er schon ein "alter Hase" ist und keine Nerven kennt.

Alex' Geheimnis: Üben, üben, üben. Schon seit er in den Jugendmannschaften der Eulen gespielt hat, übt Alex nach jedem Training neue Würfe, Dreher oder Heber.

So überrascht es auch nicht, dass Alex immer wieder bei den "Skylights" nach den Spielen auftaucht. Zudem gehört unsere #20 mit über 70% verwandelten Wüfren zu den effektivsten Schützen unseres Teams - dies stellte er vor allem in den letzten drei Spielen unter Beweis, in denen er keinen einzigen Ball verwarf.

Alex' steht damit generell auch für die Philosophie der Mannschaft: Mut zeigen, sich stetig verbessern wollen und durch harte Arbeit die Verbesserung erreichen, die am Ende zwischen Tor und gehaltenem Wurf entscheidet. Alex ist dabei auf einem sehr guten Weg und einer der wenigen, der in diesem Alter schon über 100 Spiele in der ersten und zweiten Bundesliga absolviert hat. Man darf gespannt sein, welches Highlight Alex als nächstes auf der Platte zeigt. Das Ergebnis seht ihr dann auf Instagram, Facebook oder Youtube.

EULEN-APOTHEKE



Jürgen Betzold
Kreuzstr. 2
Ecke Sternstr.
67063 Ludwigshafen
Telefon: 0621/69 53 16



SCORE! MORE!



pronovaBKK
Partner für Ihre Gesundheit

Für Deine Gesundheit machen wir die entscheidenden Punkte.
Mehr zum Gesundheitspartner der Eulen auf [pronovabkk.de](https://www.pronovabkk.de)



SPIELERBLICK ALEX FALK

Liebe Eulenfans,

zunächst einmal begrüße ich alle mitgereisten Fans der Gäste aus dem Bergischen Land und der HSG Nordhorn-Lingen, sowie die Unparteiischen der beiden Parteien.

Bevor wir zur heutigen Partie kommen, möchte ich kurz auf die vergangenen Spiele eingehen. Zunächst komme ich auf die Partie in Göppingen zurück. Erstmal vielen Dank für den tollen Support unserer Fans. Es ist nicht selbstverständlich, dass an einem Sonntag über 100 Fans mit zu einem Auswärtsspiel anreisen. Leider konnten wir in der 1. Halbzeit nicht unser Niveau erreichen, sodass wir mit einer großen Hypothek in Halbzeit zwei gingen. In der 2. Halbzeit kamen wir besser in die Partie, aber sind nie richtig an Göppingen ran gekommen. Beim darauffolgenden Spiel in Flensburg haben wir ein komplett anderes Gesicht gezeigt und konnten das Spiel lange ausgeglichen gestalten. Leider haben wir am Ende dennoch nichts mitnehmen können – zumindest, wenn es um Punkte geht. Dieses Spiel hat uns aber auch wieder gezeigt, dass wir gegen kein Team in der Liga chancenlos sind und wenn wir unsere Leistung abrufen dazu in der Lage sind, jede Mannschaft zu ärgern. Dieses Selbstvertrauen nehmen wir trotz der Enttäuschung über die letzten Minuten mit in die nächsten Partien.

Nun komme ich zu den nächsten zwei sehr wichtigen Heimspielen. Mit dem Bergischen HC kommt eine gestandene Bundesligamannschaft in unsere „Eberthölle“. Sie haben gerade letzte Runde gezeigt, was in Ihnen steckt und haben mit einer super Platzierung knapp die EHF Cup Plätze verpasst. Wir müssen wieder über unseren Kampfgeist kommen, was unsere Mannschaft auszeichnet.

Kommen wir nun zum Spiel gegen die HSG Nordhorn-Lingen. In unsere Heimspielstätte kommt ein Aufsteiger der letztes Jahr souverän aufgestiegen ist. Sie haben sich namhaft verstärkt und gerade mit Robert Weber einen der besten Rechtsaußen der letzten Jahre gesichert. Unser Trainer Ben Matschke wird uns darauf sicher gut einstellen und mit Euch im Rücken werden wir uns diese zwei enorm wichtigen Punkte schnappen.

Euer Alex



Beraten lassen
und gewinnen:
1.000 Euro

„WOHNEN WIE ICH WILL.“

Jeder Mensch hat etwas, das ihn antreibt.

Wir machen den Weg frei.

Was können Sie heute schon für Ihr Wohnglück tun?
Lassen Sie uns gemeinsam Lösungen finden und vereinbaren Sie jetzt Ihren persönlichen Beratungstermin mit Baufinanzierungssimulation.

vrbank.de/baufi-auf-probe

VR Bank
Rhein-Neckar eG 



TRAINERSTIMME

LIEBE FANS, PARTNER & SYMPATHISANTEN DER EULEN,

dass eine Entwicklung einer jungen Mannschaft nicht immer geradlinig verläuft, haben uns die Ergebnisse der letzten Wochen vor Auge geführt. Es ist nicht selbstverständlich für mein junges Team, dass es wöchentlich das Leistungsmaximum abrufen kann, da den Spielern dafür noch die Erfahrungen fehlt, um jede stressige Situation immer bestmöglich meistern zu können. Daher liegt auf der Entwicklung und Verbesserung eines jeden einzelnen Spielers über die Saison hinweg ein großer Fokus, den wir bei allen Ergebnissen und Tabellen-Konstellationen nicht aus den Augen verlieren werden - denn, dass sich mein Team über eine Saison hinweg enorm entwickeln kann und einen langen Atem hat, haben die letzten Jahre gezeigt. Dafür gilt es, jeden Tag hart zu arbeiten.

Auch, wenn Leistungen wie gegen Flensburg keine Selbstverständlichkeit sind, sollte es für uns selbstverständlich sein, in jedem Spiel die Leidenschaft und Mentalität an den Tag zu legen, um Impulse zu setzen und jedes Spiel gewinnen zu wollen. Denn spätestens nach unseren Auftritten gegen die Topteams muss uns klar sein, dass in jedem Spiel alles möglich ist! Dafür, dass bei den Spielen gegen den Bergischen HC und gegen Nordhorn-Lingen alles möglich sein kann, müssen wir den ersten Step gehen. Impulse auf der Platte setzen und das Feuer, welches in der Eberthölle entfachen kann, entzünden. Denn, was dann in dieser Halle abgeht, wenn jeder einzelne von Euch Fans ein Teil des Feuers wird, ist einmalig!

Dafür muss jeder Einzelne seinen Beitrag leisten, alles reinwerfen und dann ist es egal, wer der Gegner ist, dann haben wir eine Chance!

Und glaubt mir, an diese Chance zu glauben, lohnt sich!

Ich glaube an unsere Chance! Ihr auch?

Euer Ben Matschke



**Sie kann nichts aufhalten?
Uns auch nicht.**

**Wir bringen Sie
an jedes Ziel.**

BCD Travel hilft Unternehmen, das Potenzial ihrer Reisekosten voll auszuschöpfen. Besuchen Sie www.bcdtravel.de und erfahren Sie, wie wir Ihnen und Ihrem Unternehmen helfen können, clever zu reisen und mehr zu erreichen.



100 Jahre Teamwork*

*auf unsere Erfahrung
können Sie bauen:

Als zuverlässiger Arbeit-
geber bieten wir unseren
MitarbeiterInnen faire Löh-
ne, viele Extras und beste
Entwicklungsmöglich-
keiten. Und das
seit 1920!



Feiern Sie mit:
Sommer im Park –
das große Familien-
fest im Ebertpark,
6. Juni 2020
ab 13 Uhr

GAG Ludwigshafen
Ihr Immobilienunternehmen

TRAINERSTIMMEN

BERGISCHER HC | HSG NORDHORN-LINGEN



SEBASTIAN HINZE

Bergischer HC

Die Eulen machen in dieser Saison einen sehr stabilen Eindruck und haben zu dieser Spielzeit ihre Qualität des Kaders in der Spitze und Breite noch einmal erhöht.

Gerade zu Hause spielen sie mit einer harten, aggressiven Abwehr und vielen Emotionen. Wir werden gut vorbereitet ins Spiel gehen und wollen mit 2 Punkten die Heimreise antreten.



GEIR SVEINSSON

HSG Nordhorn-Lingen

Die Eulen haben in den letzten Jahren schon gezeigt, dass Sie die Klasse halten können, was auch unser Ziel für diese Saison ist. Daher wollen wir die zwei Punkte gegen unseren direkten Konkurrenten holen. Was jedoch schwer werden wird, da Ludwigshafen diese Saison auch schon gezeigt hat, welches Potential in ihnen steckt. Ich erwarte deshalb ein knappes und hart umkämpftes Spiel.



STAATLICH
ANERKANNTE
HOCHSCHULE

STARTEN SIE DURCH!
Rund 40 Bachelor- und Master-Studiengänge



SRH Hochschule Heidelberg
Telefon +49 (0) 6221 88-1000 | info@hochschule-heidelberg.de

WWW.HOCHSCHULE-HEIDELBERG.DE

DEM DEUTSCHEN MEISTER ALLES ABVERLANGT

Eulen verlieren bei der SG Flensburg-Handewitt mit 29:26 (16:15)

1, 2, 3, Mannschaft heißt es am Ende von Auszeiten bei den Eulen. Und mit einer starken Mannschaftsleistung brachten die Eulen die Flensburger an den Rand einer Niederlage - aber leider nur fast, denn mit einem 6:0-Lauf in der Schlussphase zog der Deutsche Meister den Kopf noch einmal aus der Schlinge.

Im Gegensatz zum letzten Spiel in Göppingen waren die Eulen von Beginn an gut im Spiel, überstanden die Anfangsphase viel besser und lagen beim 6:5 nach zehn Minuten nur mit einem Tor zurück. Auch in der Folgezeit konnten sich die Flensburger nicht absetzen, denn die Eulen glichen die Führungen immer wieder aus und hatten beim Stand von 6:6 sogar die Chance in Führung zu gehen, der Ball von Jerome Müller landete aber hinter dem Tor. So konnten die Flensburger zwischenzeitlich mit viel Tempo in den Angriffen auf 10:7 wegziehen, aber die Eulen ließen sich daraus nicht aus dem Konzept bringen. Trainer Ben Matschke ließ bei eigenen Angriffen jetzt häufig mit sieben Feldspielern agieren und diese Taktik stellte den Gegner vor große Probleme. Die Eulen spielten ihre Angriffe geduldig aus, suchten nicht sofort den ersten Wurf und kamen immer wieder ran. Flensburg konnte so den Vorsprung maximal bei zwei Toren halten. Und als Freddy Stüber kurz vor der Pausensirene traf, gingen die Mannschaften „nur“ mit einem 16:15 in die Kabinen. Die Eulen setzten die taktischen Vorgaben von Trainer Ben Matschke besonders im Angriff gut und konzentriert um und überraschten die Flensburger, die mit diesen starken Eulen offensichtlich nicht gerechnet hatten.

Und die 2. Halbzeit sollte noch besser beginnen, denn als Alex Falk in der 40. Minute zum 19:21 trifft, lagen die Eulen erstmals mit zwei Toren vorne. Jetzt lief es richtig gut, was auch daran lag, dass sich Martin Tomovski, der den erkrankten Stefan Hanemann im Tor hervorragend vertrat, mehrfach auszeichnen konnte. Nach einer roten Karte gegen Jannik Hofmann und einer Überzahl, kam Flensburg zwar wieder zum Ausgleich, aber dadurch und auch viele Zeitstrafen gegen sich, ließen sich die Eulen nicht aus dem Konzept bringen. Im Gegenteil, als Max Neuhaus in der 47. Minute mit einem Siebenmeter zum 22:25 traf, lag eine Sensation in der Luft und war zum Greifen nah. Flensburgs Trainer Maik Machulla zog die Auszeit, um den Spielfluss der Eulen zu unterbinden. Leider war wohl genau diese Auszeit der Schlüssel in diesem Spiel, denn die Flensburger agierten anschließend defensiv viel besser und zogen mit einem 6:0-Lauf bis zur 59. Minute auf 28:25 davon. Damit war das Spiel entschieden und die Gegenwehr, der bis dahin tapfer kämpfenden Eulen, endgültig gebrochen. Am Ende siegte der Deutsche Meister aus Flensburg mit 29:26. Vieles richtig gemacht, einen engagierten Auftritt gezeigt, aber

am Ende stehen die Eulen mit leeren Händen da. Waren es in Göppingen die ersten 10 Minuten, die das Spiel entschieden haben, waren es in Flensburg die letzten, denn bis dahin waren die Eulen absolut ebenbürtig und zeitweise war nicht zu erkennen, welche der beiden Mannschaften um die Meisterschaft und welche gegen den Abstieg spielt. Es fehlten nur Kleinigkeiten, die letztlich zwischen Sieg und Niederlage entschieden haben. Die Eulen haben erneut gezeigt, dass sie zurecht auch in dieser Saison in der Liqui Moly HBL spielen und mit allen Mannschaften mithalten können. Auch wenn es in Flensburg nicht gereicht hat, kann die Mannschaft zumindest mit einem guten Gefühl in die zweiwöchige Länderspielpause gehen und sich auf die nächsten wichtigen Aufgaben vorbereiten. Wenn die Mannschaft konzentriert weiterarbeitet und die Leistung aus Flensburg wiederholen kann, werden die nächsten Punkte nicht mehr lange auf sich warten lassen und es geht schließlich auch nicht jede Woche gegen den Deutschen Meister.



STIMMEN ZUM SPIEL

Ben Matschke:

„Wir haben heute über weite Strecken ein mutiges und geduldig-es Spiel gezeigt. Nach der ersten Halbzeit liegen wir mit starken Angriffen nur mit einem Tor hinten, auch wenn Martin nur eine Parade hatte, was sehr schade war. In die 2. Hälfte kommt er gut rein, nimmt gleich ein paar Bälle weg und so können wir auf 22:25 wegziehen. In der Schlussphase hätte ich mir in der einen oder anderen Situation etwas mehr Mut gewünscht. So haben wir bis zum 29:26 einen 7:1-Lauf der Flensburger gegen uns und das haben die Jungs nicht verdient, denn es war enger, als es das Ergebnis am Ende aussagt. Man erntet das, was man sät. Wir hatten drei kritische Tage, in der Form, dass wir Dinge besser machen wollten. Darauf haben wir hintrainiert und es heute gut umgesetzt. Bis auf Martin Tomovski sind in der Länderspiel-pause alle an Bord und wir müssen jetzt dranbleiben. Damit meine ich nicht nur das Spiel in Flensburg, sondern viel mehr an den Leistungen im Training, um uns so zu verbessern und einen weiteren Schritt nach vorne zu kommen.“

Dominik Mappes:

„Natürlich sind wir nicht ganz zufrieden, denn wir waren heute nah dran an einem doppelten Punktgewinn in Flensburg. Wir sind sehr diszipliniert und geduldig aufgetreten und haben trotzdem einen schnellen Handball gespielt. Wir waren von Anfang an da, der Ball ist gut gelaufen und auch Martin hat viele Paraden gehabt. Wir haben beim Deutschen Meister gespielt und uns gut verkauft. Leider hat es am Ende nicht ganz gereicht, aber nach den schwachen Leistungen zuletzt können wir auf dem Spiel heute aufbauen, mit Selbstbewusstsein und Selbstvertrauen in die nächsten Wochen starten und dann den Bergischen HC schlagen.“

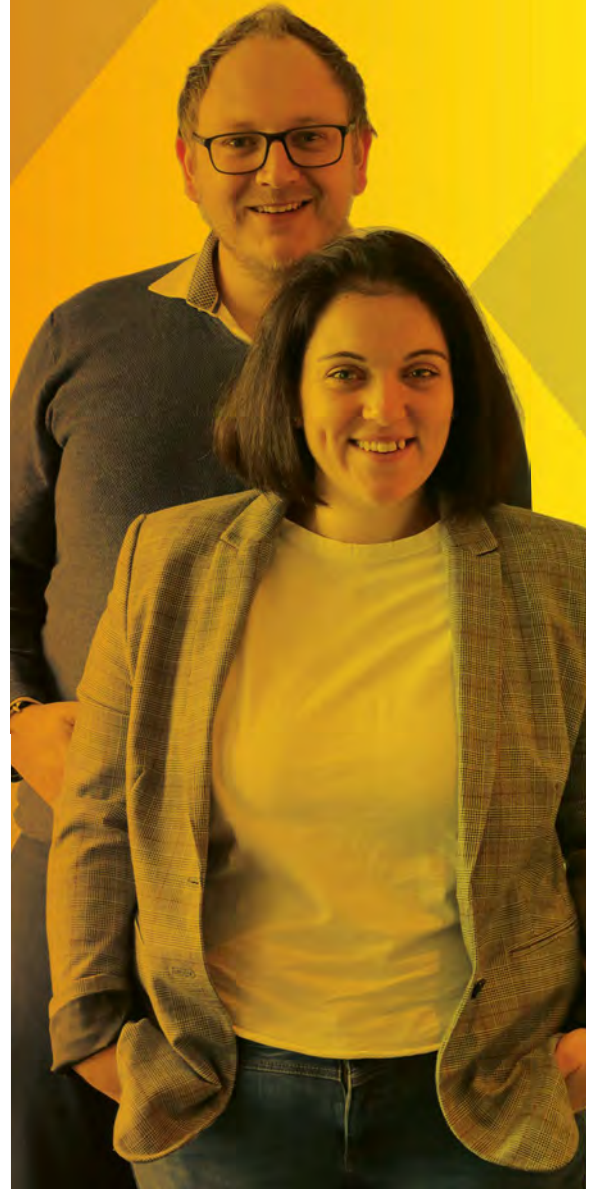
STATISTIK

SG Flensburg-Handewitt: Buric, Bergerud – Golla (3), Hald, Svan, Jeppsson, Jøndal (5), Steinhäuser (3), Versteijnen (4/4), Zachariassen (2), Johannessen (4), Gottfridsson (5), Rød (3)

Die Eulen Ludwigshafen: Tomovski – Stüber (2), Dietrich (2), Scholz (1), Haider (1), Falk (2), Hofmann (1), Durak, Mappes (2), Müller (7), Neuhaus (4/4), Dippe (1), Valiullin (3)

Schiedsrichter: vom Dorff, Christian, vom Dorff, Fabian
Zeitstrafen: 2-12 **Siebenmeter:** 6/4 – 4/4 **Zuschauer:** 6119, Flens-Arena, Flensburg

IHRE EXPERTEN FÜR PROJEKTE, AGILITÄT, SERVICE UND KANBAN



Kuhn Management Experts GmbH
Rheinallee 1
67061 Ludwigshafen am Rhein

+49 0621 63451990
info@kuhn.expert
www.kuhn.expert



DER EULENTIPP

BERGISCHER HC | HSG NORDHORN-LINGEN



EXPERTEN-TIPP

Philipp Grimm Team-Manager

Eulen vs. Bergischer HC: 24:22

Mit dem BHC kommt eine Mannschaft in die Eberthalle, vor der man nur den Hut ziehen kann. Hier passt einfach sehr viel zusammen, sodass unser junges Team heute sehr nahe an die 100% des Leistungsvermögens kommen muss, um etwas Zählbares zu holen. Dennoch tippe ich wie im Vorjahr auf einen spannendes Spiel mit besserem Ausgang für uns.

Eulen vs. HSG Nordhorn-Lingen: 27:23

Gegen den Aufsteiger aus Nordhorn haben wir die Favoritenrolle, die es kompromisslos anzunehmen gilt. Die Jungs werden zeigen müssen, dass sie im Großteil über mehr Erstliga-Erfahrung verfügen als unsere Gäste. Zusätzlich gelten mehr denn je unsere Hauptattribute "Kampf und Teamgeist" um einen direkten Gegner im Kampf um den Klassenerhalt zu schlagen.



PARTNER-TIPP

Markus Schreier pronova BKK

Eulen vs. Bergischer HC: 26:25

Gegen Göppingen hat sich gezeigt, dass der Bergische HC nicht stabil ist, ein 3-Tore Vorsprung spät abgegeben. Mit den Fans im Rücken und einer überzeugenden kämpferischen Leistung werden wir den nächsten Heimsieg einfahren.

Eulen vs. HSG Nordhorn-Lingen: 28:23

Gegen den Aufsteiger ist ein Sieg Pflicht, und das wird uns auch gelingen. Ich bin überzeugt, dass wir spielerisch und kämpferisch die bessere Mannschaft sind und dies auch in der Eberthölle zeigen werden.



PROMI-TIPP

Andreas Hofmann

Eulen vs. Bergischer HC: 27:25

Als Rheinnachbar der Eulen und großer Handball-Fan verfolge ich die Bundesliga mit viel Interesse. Ich erwarte daher ein enges Spiel gegen den Bergischen HC. Bin aber optimistisch, dass die Eulen an Ihre gute Leistung in Flensburg anknüpfen werden und die zwei Punkte holen.

Eulen vs. HSG Nordhorn-Lingen: 28:23

Um sich eine bessere Ausgangsposition für die Saison zusehern, ist es enorm wichtig aus dem Tabellenkeller wieder herauszukommen, gerade gegen einen direkten Konkurrenten. Daher werden die Eulen um jedes Tor kämpfen und ihrem Gegner das Leben schwer machen, um die zwei Punkte in der Eberthalle zu behalten.



FAN-TIPP

Siggy Metschulat

Eulen vs. Bergischer HC: 25:25

Gegen den BHC wird es schwierig, aber mit dem Kampfgeist der Eulen ist eine Chance vorhanden.

Eulen vs. HSG Nordhorn-Lingen: 26:24

Nordhorn-Lingen hat sich die ersten 2 Punkte geholt. Ich bin überzeugt, wenn alles bei unseren Jungs passt, wir mit einem Sieg von der Platte gehen.

**IHR WOLLT MITTIPPEN
UND ZEIGEN, DASS IHR
DIE WAHREN EXPERTEN
SEID?**

**DANN MACHT MIT BEIM EULEN-TIPP IM
FOYER FÜR NUR 1 EURO PRO TIPP VOR
DEM SPIEL UND 2 EURO PRO TIPP IN
DER HALBZEITPAUSE.**



Draht Christ

Produktion | Vertrieb | Montage

www.draht-christ.com

Ihr Spezialist für Zäune

RANKO®.de
DIE Marke für Zäune!

FitLine®



Die Eulen
Ludwigshafen

DIE EULEN UND FITLINE

starten gemeinsam in die neue Saison!
Wir freuen uns auf die weitere gemein-
same Zusammenarbeit.



Frederic Stüber

„Mit Activize bin ich schneller bereit für Training und Spiel.“



Alexander Falk

„Mein Lieblingsprodukt ist Activize, weil ich mich dadurch aktiver und fitter fühle.“



Maximilian Haider

„Ich schwöre seit einiger Zeit auf FitLine Restorate, damit konnte ich die besten Regenerations-Ergebnisse erzielen. Und besonders gut finde ich bei allen FitLine Produkten, dass sie auf der Kölner Liste® stehen und wir als Sportler somit gar keine Probleme haben, wenn es um Doping-Kontrollen geht.“

MEHR POWER UND REGENERATION

FitLine PowerCocktail
FitLine Activize Oxyplus
FitLine Restorate

FitLine ist offizieller Ausrüster u.a. von:



Infos :

Dörte Bacher

Ernährungswissenschaftlerin

Tel: 0176 - 10167771

E-Mail: doerte.bacher@gmx.de



www.Eulen-FitLine.com

Resultate erleben.

MEISTERLICHER KAFFEE FÜR DIE EULEN

EULEN-KAFFEE GENIESSEN – PULS HABEN!

Maurizio Gaudino ist neuer Partner der Eulen Ludwigshafen. Der ehemalige Bundesliga- und Nationalspieler, der 1992 mit dem VfB Stuttgart gar Deutscher Meister wurde, ist ab sofort mit seinem Kaffeeunternehmen „MAURI e PEPPE“ Partner der Eulen. Bereits in der vergangenen Saison war Gaudino als Zuschauer in der Eberthölle zu sehen und sofort begeistert von der Atmosphäre und dem besonderen Handball, den die Eulen bieten. Die Nähe, die absolute Leidenschaft und auch das Image des Underdogs waren für den Ex-Fußballprofi Grund, sich mit den Eulen-Verantwortlichen auszutauschen und zwei exklusive Kaffeesorten für Partner und Fans zu produzieren. Die Produktherstellung erfolgt in Rieti (Italien).

„Die gelebten Emotionen sowie vor allem den Spagat zwischen Bundesliga-Handball und gleichzeitig einer familiären Atmosphäre zu schaffen, haben mir gleich imponiert. Die Eulen Ludwigshafen holen das Maximale aus ihren Möglichkeiten heraus und so steht für mich außer Frage, dass sie es verdient haben, unterstützt zu werden.“, bekennt sich Gaudino zu den Handballern und verbindet Sport, als weiterhin zentraler Teil seines Lebens, mit seinen jetzigen Aufgaben als Unternehmer. Im Fokus der Partnerschaft steht dabei die außergewöhnlich hohe Identifikation der Partner und Fans mit den Eulen, die nun auch ihren eigenen Kaffee genießen und analog der diesjährigen Kampagne nutzen können, um Puls zu haben. Dies trifft auf das Eulen-Team zu, aber auch auf jeden Einzelnen, denn, wer braucht ihn nicht – den Kaffee, der uns durch den Tag bringt?

Zu kaufen gibt es die beiden Sorten Espresso (19,50 €/1000g) und Kaffee Crema (18,50 €/1000g) künftig zunächst bei den Heimspielen am Fanshop, in der Geschäftsstelle oder bei Großbestellungen per Mail an info@die-eulen.de. Die Erlöse kommen dabei direkt den Eulen zugute. „Wir freuen uns, mit MAURI e PEPPE einerseits einen weiteren Partner mit an Bord zu wissen, der den Weg der Eulen anerkennt und begleitet. Gleichzeitig haben die ersten Gespräche mit Maurizio gezeigt, dass der Informationsaustausch weit über Kaffee hinaus geht, was uns zusätzlich Erfahrung und Kompetenz bringt. Diese Bereitschaft ist keine Selbstverständlichkeit.“, schätzt Eulen-Geschäftsführerin Lisa Heßler den zweiseitig positiven Beitrag der Partnerschaft und wünscht allen Fans und Partnern „einen erstklassigen Kaffee-Genuss mit den Eulen“.





Erlebe alle Spiele der 2. HBL LIVE und On-Demand
exklusiv auf Sportdeutschland.TV

SPORT
DEUTSCHLAND.TV

SPIELPLAN

Spiel	Tag	Anwurf	Heim	Gast
11	Do., 31.10.2019	19:00 Uhr	Die Eulen Ludwigshafen	Bergischer HC
12	So., 10.11.2019	16:00 Uhr	TBV Lemgo Lippe	Die Eulen Ludwigshafen
13	So., 17.11.2019	16:00 Uhr	Die Eulen Ludwigshafen	HSG Nordhorn-Lingen
14	So., 24.11.2019	16:00 Uhr	HBW Balingen-Weilstetten	Die Eulen Ludwigshafen
15	Do., 28.11.2019	19:00 Uhr	Die Eulen Ludwigshafen	SC Magdeburg
16	Do., 05.12.2019	19:00 Uhr	MT Melsungen	Die Eulen Ludwigshafen
17	Do., 12.12.2019	19:00 Uhr	Die Eulen Ludwigshafen	TSV Hannover-Burgdorf
18	Do., 19.12.2019	19:00 Uhr	Die Eulen Ludwigshafen	SG Flensburg-Handewitt
19	Do., 26.12.2019	18:00 Uhr	HSG Wetzlar	Die Eulen Ludwigshafen
20	Sa., 29.12.2019	13:30 Uhr	Die Eulen Ludwigshafen	FRISCH AUF! Göppingen

Änderungen möglich. Stand: 27.10.2019, Quelle: liquimoly-hbl.de

**TICKETS FÜR DIE HINRUNDE SIND ERHÄLTlich UNTER
DIE-EULEN.DE**

Josef Kaiser
GmbH

www.josef-kaiser.com

Josef Kaiser GmbH
Torfstecherring 1
67067 Ludwigshafen

E-Mail buero@josef-kaiser.com
Telefon +49 621 5295025
Fax +49 621 532694

Wir sind stolz euer Ausrüster zu sein!
#GemeinsamGewinnen



GEMEINSAM GEWINNEN
ERIMA wünscht den Eulen Ludwigshafen eine
tolle und erfolgreiche Saison 2019/2020!
www.erima.de



WIR leben STADT MARKETING

lukom

Ludwigshafener Kongress- und
Marketing-Gesellschaft mbH

www.lukom.com

**Ihr Immobilienberater
für Ludwigshafen.**

Peter Kaltwasser,
Dipl. Betriebswirt (FH)

Sie suchen. Wir finden.

Wir machen den Weg frei.



immo-vrbank.de
Telefon 0621 1282-11 444

Immobilien GmbH der
VR Bank Rhein-Neckar eG



RESTAURANT LA MAISON chez kudi

Kohlhof 9
67117 Limburgerhof
Telefon: +49 0 6236 47 94 90

info@golfpark-kurpfalz.de
golfpark-kurpfalz.de

Gastronomie: täglich ab 10 Uhr
Küche: täglich von 11 bis 22 Uhr
Kleine Karte: täglich von 15 bis 17 Uhr




proditool

Ihr Onlineshop für Profi-Werkzeug
www.proditool.de

IGNIS

1.2 Dualjet Hybrid Club

ab 149,- €/monat¹
inkl. Versicherung².





Way of Life!

Abbildung zeigt Sonderausstattungen

AUTOHAUS
Renck-Weindel.de



67071 Ludwigshafen
Saarburger Straße 12
Tel: 0621 / 58633-0

68167 MA-Wohlfelgen
Chr.-Fried.-Schwan-Str. 2-4
Tel: 0621 / 33841-0

67346 Speyer
Industriestraße 2
Tel: 06232 / 6754-0

68167 MA-Neckarau
Meckenheimer Str. 8-12
Tel: 0621 / 84202-0

67354 Römerberg
Speyerer Straße 34
Tel: 06232 / 6861-0

¹Finanzierungsbeispiel (Kraftstoffverbrauch: kombinierter Testzyklus 4,3 l/100 km; CO₂-Ausstoß: kombinierter Testzyklus 98 g/km(V0 EG 715/2007)) UVP 14.750,00 Euro Nettokreditbetrag 10.304,03 Euro, Gesamtbetrag 10.866,25 Euro, Anzahlung 2.490,00 Euro, eff. Jahreszins 1,99 %, 36 Raten (35x 70,25 Euro, 1x 8.407,50 Euro), 36 Monate Laufzeit, geb. Sollzins 1,97 % p. a. Kreditvermittlung über Suzuki Finance - CreditPlus Bank AG, Kfz-Haftpflicht mit Voll- und Teilkaskoversicherung, SB VK 500,00 Euro/TK 150,00 Euro, Versicherungsprämie 78,75 Euro im Monat, jüngerer Fahrer ab 18 Jahren, Hauptfälligkeit 1.1., Versicherung verlängert sich zur Hauptfälligkeit bis zu max. 3-mal. Gilt nur für Privatkunden. Versicherer: BGV-Versicherung AG. Über nähere Einzelheiten informieren Sie die jeweiligen Versicherungsbedingungen (www.suzuki-vd.de). Es gelten die jeweiligen Versicherungsbedingungen und Annahmerrichtlinien des Versicherers. Nicht mit anderen Aktionen kombinierbar. Gültig bis 30.9.2019



Cullinaris

personal | logistik | caterer

**feiern sie, wir kümmern
uns um den rest...**

www.cullinaris.de

heidelberg | tel. 06221·848350

Genau
meine
Welt!



Mehr
Informationen
erhalten Sie unter
[globus.de/
mein-globus](https://www.globus.de/mein-globus)

**Mein Globus-Kundenkarte
vorlegen und Vorteile sichern.**



Punkte sammeln und Gutscheine erhalten



Exklusive Partnervorteile



Scan & Go: Selbst scannen und Zeit sparen



Tankeschön: Sparen Sie bis zu 4 Cent pro Liter

... und viele weitere Vorteile!

RPR1.

DAS ORIGINAL



Spüre die Leidenschaft.

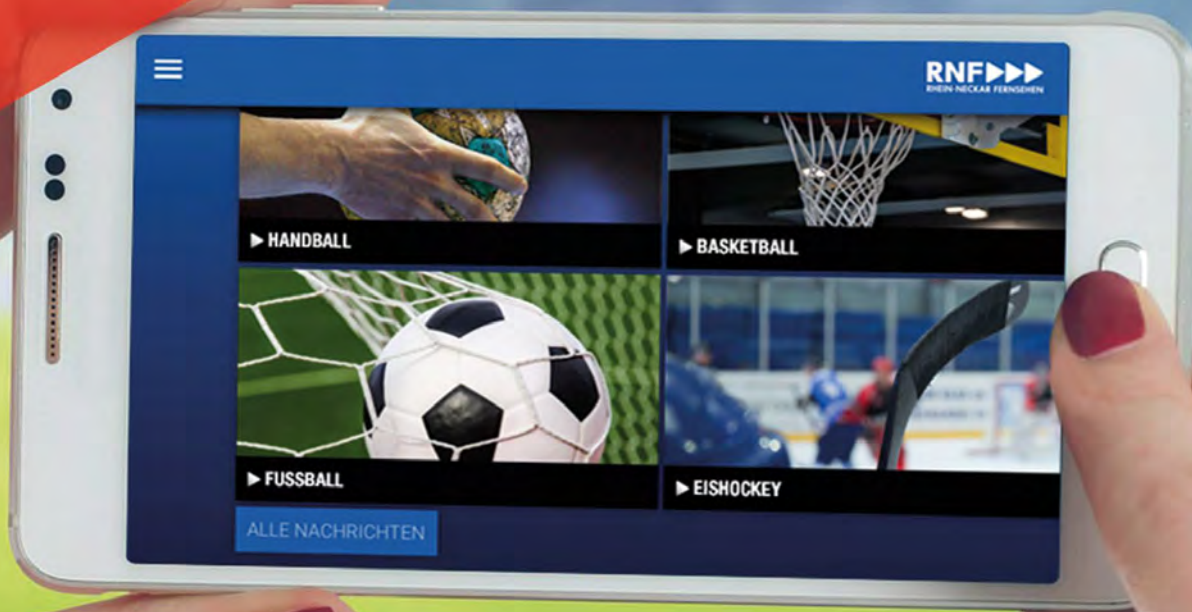
VEREINSLEBEN.
DIE SPORTSHOW AM SONNTAG
immer von 16 bis 18 Uhr.
Mit Selina Schmitt.
Und nur auf RPR1.

WWW.HANDWERK.DE

**Am Anfang waren
Himmel und Erde.
Den ganzen Rest
haben wir gemacht.**

DAS HANDWERK
DIE WIRTSCHAFTSMACHT. VON NEBENAN.

AUF DIE RICHTIGE PERSPEKTIVE KOMMT ES AN!



„SEHEN“ SIE UNS DOCH EINFACH ÜBER EINEN DER FOLGENDEN WEGE:

- › *via Kabel*
- › *via Satellit/DVB T2 (HD-Lokal-TV-Portal, Astra)*
- › *via IPTV-Angebot der Telekom*
- › *via 24h-Livestream auf rnf.de*
- › *mit der „Überall-App“ für Smartphones, Tablets, Amazon Fire TV-Stick, Apple TV, und Smart TV's*

Der 24h-Sender der Metropolregion Rhein-Neckar.



GAG SPONSOR OF THE DAY

LIEBE EULEN, LIEBE EULEN-FANS,

die GAG Ludwigshafen ist gerne Partner der Eulen – dem sportlichen Aushängeschild unserer Stadt. Die Spannung in der Halle ist mit nichts zu vergleichen. Der Wille der Mannschaft ungebrochen – ein großes Engagement der Spieler und Verantwortlichen immer spürbar. Die Fans lassen niemals nach mit ihrer Unterstützung der Mannschaft. Und so sind wir in der wunderbaren Situation, in der dritten Saison in Folge in der ersten Bundesliga zu spielen. Allen Widrigkeiten und Beschränkungen zum Trotz – diese Mannschaft und diese Fans geben nie auf. Auch wenn die Situation noch so schwierig ist, die Motivation ist immer groß.

Heute ist die GAG Sponsor of the Day in der Eberthölle. Auch wir haben Puls und freuen uns auf eine interessante, spannende Begegnung mit vielen tollen Handball-Momenten.

Wir wünschen allen großen und kleinen Eulen viel Erfolg! Kommt gerne bei uns am Stand vorbei. Unsere Mitarbeiter freuen sich drauf.

Ihr/ Euer
Wolfgang van Vliet

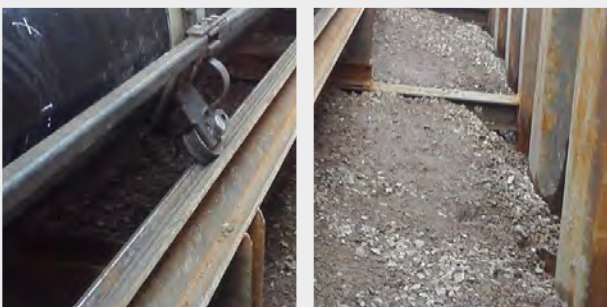
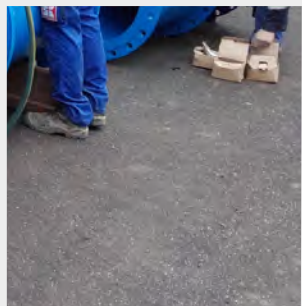
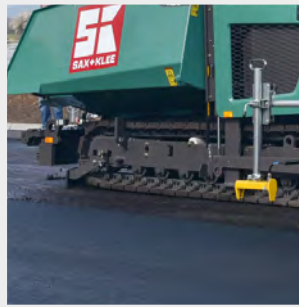
P. S.: Die GAG Ludwigshafen feiert 2020 ihr 100jähriges Bestehen. Ein tolles Jahr mit vielen Begegnungen liegt vor uns. Dazu laden wir schon heute ein! Auf Facebook und Instagram gibt es alle Neuigkeiten dazu. Wir freuen uns über neue Follower.



GAG Ludwigshafen
Ihr Immobilienunternehmen



SAX + KLEE GMBH
 BAUUNTERNEHMUNG
 Dalbergstraße 30-34
 68159 Mannheim
 www.sax-klee.de



Rohrleitungsbau
 Tief- und Straßenbau
 Brunnenbau
 Umwelttechnik

Ein Unternehmen in der

 Metropolregion
 Rhein-Neckar





Die Mannschaftszahnärzte der Eulen

Unsere Leistungen:

- + Zahnimplantate
- + Oralchirurgie
- + Parodontalbehandlung
- + Endodontie
- + Erstversorgung nach Unfällen
- + Narkosebehandlung
- + Mundgesundheitsprogramm

Für Sie da in:

- + Ludwigshafen
Bismarckstr. 27 und
Berliner Platz 1
- + Frankenthal
Elsa-Brändström-Str. 1

www.prof-dhom.de



Prof. Dr. Dhom & Kollegen
Zahn-Heilkunde

SCHARF SEHEN. WIE EINE EULE!



- ☎ 0621 - 59 80 10
- ✉ praxis@augen-curschmann.de
- 🌐 augen-curschmann.de



Montage- und Industrieservice

TIMO CARNARIUS | 0172 77 51 71 8
www.mis-knoll.de | info@mis-knoll.de

UNSER TEAM 2019/2020



SÜDZUCKER

 **LOTTO**
Rheinland-Pfalz

twl
Die Zukunft kann kommen

lukon
Ludwigshafen
Marketing-C

Hinten, v.l.: Physiotherapeut Michael Sahn, Physiotherapeutin Tina Lerzer, Co-Trainer Frank Eckhardt, Co-Trainer Frank Müller, Cheftrainer Ben Matschke, Teammanager Philipp Grimm, Torwart-Trainer Kevin Klier, Athletik-Trainer Sven Friedrich, Betreuer Günter Thomas

Vorne, v.l.: Pascal Durak, Jonathan Scholz, Max Haider, Dominik Mappes, Kai Dippe, Alexander Falk, Pascal Bühner, Jerome Müller, Jannik Hofmann

Es fehlen: Max Neuhaus & Jannek Klein

Mitte, v.l.: Daniel Hideg, Frederic Stüber, Martin Tomovski, Azat Valiullin, Gunnar Dietrich, Stefan Hanemann, Jan Remmlinger, Mental-Trainerin Hanna Gerber





**Musik in
meinen Ohren.**

SEAT Ibiza Jetzt ab 75 € mtl.¹ ohne Anzahlung.

Gauch GmbH

Zielstr. 2 - 4 · 68169 Mannheim

www.gauch.seat.de

mail: gauch@gauch.de

phone: 0621/32284-0

50 GAUCH
JAHRE MANNHEIM



Beispielrechnung¹, berechnet für eine jährliche Fahrleistung von 10.000km für den SEAT Ibiza Style 1.0 TSI 70 kW (95 PS)*.

Fahrzeugpreis		36 Leasingraten à:	75,00 €
inkl. Überführungskosten:	18.760,00 €	Laufzeit:	36 Monate
Leasing-Sonderzahlung:	1.550,00 €	Jährliche Fahrleistung:	10.000km
Nettodarlehensbetrag:	13.826,89 €	Effektiver Jahreszins:	2,22 %
Gesamtbetrag:	4.250,00 €	Sollzinssatz (gebunden) p. a.:	2,22 %

*Kraftstoffverbrauch Benzin: innerorts 5,6, außerorts 4,0, kombiniert 4,6 l/100 km; CO₂-Emissionen: kombiniert 104 g/km. CO₂-Effizienzklasse: B.

¹Ein PrivatLeasing-Angebot der SEAT Leasing, Zweigniederlassung der Volkswagen Leasing GmbH, Gifhorner Straße 57, 38112 Braunschweig, für die wir als ungebundener Vermittler gemeinsam mit dem Kunden die für den Abschluss des Leasingvertrags nötigen Vertragsunterlagen zusammenstellen. Bonität vorausgesetzt. Es besteht ein gesetzliches Widerrufsrecht für Verbraucher. Angebot gültig bis 31.12.2019. Weitere Informationen bei uns im Autohaus und unter www.seat.de/ibiza. Abbildung zeigt Sonderausstattung.

Ihr Partner für neue und gebrauchte Werkzeugmaschinen



**WST
STEIN**
WERKZEUGMASCHINEN

Ernst-Heckel-Str. 10
D-66386 St. Ingbert
office@wst-stein.com
www.wst-stein.com
Tel: 06894 - 590 181





Innovation, Fachkompetenz und herausragender Service sind unsere Stärken.

KADER

Nr.	Name	Pos.	Geb.	Nat.	
12	Martin Tomovski	TW	1997	MKD	
16	Leon Hobljaj	TW	1999	GER	
72	Stefan Hanemann	TW	1996	GER	



RÜCKRAUM

8	Gunnar Dietrich	RL	1986	GER	
10	Daniel Hideg	RL	1996	GER	
19	Jan Remmlinger	RM	1994	GER	
24	Pascal Bühler	RM	1995	GER	
25	Dominik Mappes	RM	1994	GER	
27	Jerome Müller	RR	1996	GER	
37	Max Neuhaus	RM	1999	GER	
55	Azat Valiullin	RL	1990	RUS	
77	Jannek Klein	RR	1999	GER	

AUSSEN

11	Jonathan Scholz	LA	1991	GER	
20	Alexander Falk	RA	1997	GER	
22	Jannik Hofmann	LA	1995	GER	
23	Pascal Durak	RA	1992	GER	
28	Hendrik Wagner	RL	1997	GER	

KREIS

2	Frederic Stüber	KM	1995	GER	
14	Max Haider	KM	1996	GER	
43	Kai Dippe	KM	1993	GER	

Schreier-C-Gitterrinnen

als Leitungsführung und Trägersystem
für Leuchtmittel, Schalt-, Mess- und
Regelgeräte

schreier
Maschinen- und Apparatebau GmbH

Seit 1924 der Tradition verpflichtet - in die Zukunft orientiert.

 +49 (0)621-63534-0

 +49 (0)621-63534-50

 info@schreier-gmbh.de

 Industriestraße 11b
D-67063 Ludwigshafen

 schreier-gmbh.de

UNSERE PARTNER

Exklusiv Partner

twl

Die Zukunft kann kommen

GAG Ludwigshafen
Ihr Immobilienunternehmen

lukom

Ludwigshafener Kongress- und
Marketing-Gesellschaft mbH

SÜDZUCKER

S Sparkasse
Vorderpfalz

LOTTO
Rheinland-Pfalz
Partner des Sports

Premium Partner

**RHEIN
GALERIE**
LUDWIGSHAFEN

**VR Bank
Rhein-Neckar eG**

pronovaBKK
Partner für Ihre Gesundheit

H&W

KÜCHENCENTRUM
HABERMEHL & WALLÉ

SIK
Scherer+Kohl

**Autohaus
GAUCH GMBH**

schreier
Maschinen- und Apparatebau GmbH

ideenKiND
marketingagentur

HC Huber
Consulting
Gesund denken. Gesund handeln.

Business Partner

A+F HAUS GMBH

**Brütsch-Rüegger
Tools**

Dr. Almond
Low-Carb & Gluten-Free

CURSCHMANN
AUGEN

kern GmbH

**AUTOHAUS
Renck-Weindel.de**

BECHTLE

topf
Wäscherei

**JÖCHEN
BRÄUNIG
DÄCHER**
DACHDECKERMEISTER
SEIT 4 GENERATIONEN

DC Draht Christ
Produktion | Vertrieb | Montage

ESG Diamant-Kernbohrungen
und Betonsägen GmbH

EULEN-APOTHEKE

globus

**FELIX
BOWLING**

[H] HORCHHEIMER
GmbH
Verwaltung und
Immobilien-service

VERAX-IT
IT-SERVICE & PROGRAMMIERUNG FÜR UNTERNEHMEN

**Handwerkskammer
der Pfalz**

Ihr Fachbetrieb für Elektrotechnik
WISSMEIER elektro Seit 1934

PROMOTION
the next level of communication

**KACHELOFENBAU
ICKAS**
InH. Dr. Augustin e. K.

Immobilien GmbH der
VR Bank Rhein-Neckar eG

KAHL
Büroeinrichtungen

KNX
KLEMM & HEMPEL
Elektro GmbH

KliLu
Wir leben Medizin.

Business Partner



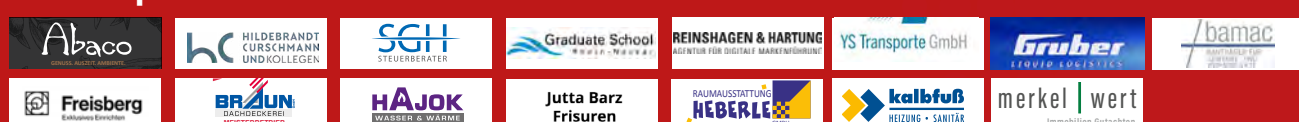
Team Partner



Medien Partner



Start Up





Scheller

Klaus Scheller GmbH
Ruchheimer Str. 1
67071 Ludwigshafen

BMW Vertragshändler
MINI Vertragshändler
bmw-scheller.de

Martin Bergert
Ihr Ansprechpartner
Telefon: 0621 561040



SPORTLERFÜSSE STEHEN DRAUF



DER EINLAGEN-SPEZIALIST

Christoph Trautmann
Friedrichstraße 9
68723 Schwetzingen
Tel. 06202-25609



www.christoph-trautmann.de

UNSERE LEISTUNGEN

IT-SERVICE

- IT-Infrastruktur & Serversysteme
- IT-Sicherheitslösungen
- Backupsysteme & Datenrettung
- Hard- & Softwareverkauf

CONSULTING

- IT-Konzepte
- IT-Governance
- IT-Projektbegleitung
- IT-Prozess- & Systemanalysen

IT-SACHVERSTÄNDIGENLEISTUNG

- Partei- & Gerichtsgutachten
- Versicherungsgutachten
- Wertgutachten
- Schlichtung & technische Mediation

**IT-Service & Consulting
für Ihr Unternehmen.**

Ihre Computerprobleme...

...hätten wir gerne!

WWW.VORAX-IT.DE

VORAX-IT
IT-SERVICE & CONSULTING FÜR UNTERNEHMEN

VORAX-IT GmbH
Schulze-Delitzsch-Str. 14
68542 Heddesheim
Deutschland

T: +49 (0) 6203 / 840 59 -49
F: +49 (0) 6203 / 840 59 -50
info@vorax-it.de
www.vorax-it.de

MANNSCHAFTSVORSTELLUNG



Hinten (von links nach rechts):

Athletiktrainer Oliver Schumacher, Yannick Fraatz, Daniel Fontaine, Fabian Gutbrod, Csaba Szücs, Leos Petrovsky, Alexander Weck, Jonas Dell, Geschäftsführer Jörg Föste

Mitte (von links nach rechts):

Co-Trainer Markus Pütz, Cheftrainer Sebastian Hinze, Rafael Baena Gonzalez, Linus Arnesson, Kristian Nippes, Max Darj, Ragnar Johansson, Maciej Majdzinski, Physiotherapeut Severin Feldmann, Mannschaftsarzt Diederich von der Heyde, Maskottchen Bergi

Vorne (von links nach rechts):

Mannschaftsbetreuer Siegfried Knapik, Arnor Thor Gunnarsson, Tomas Babak, Tomas Mrkva, Christopher Rudeck, Joonas Klama, Jeffrey Boomhouwer, Sebastian Damm, Teamassistent Jan Artmann

Es fehlt: Lukas Stutzke.

Nr.	Vorname	Name	Pos.	Nation	Geb.
1	Rudeck	Christopher	TW	GER	15.10.1994
12	Klama	Joonas	TW	FIN	18.02.2000
61	Mrkva	Tomas	TW	CZE	20.01.1989
4	Dell	Jonas	RL	GER	07.03.1998
5	Darj	Max	KM	SWE	27.09.1991
9	Weck	Alexander	RL	GER	25.09.2000
11	Gunnarsson	Arnor Thor	RA	ISL	23.10.1987
13	Nippes	Kristian	RR	GER	11.02.1988
14	Majdzinski	Maciej	RR	POL	08.04.1996
16	Baena Gonzalez	Rafael	KM	ESP	07.11.1982
17	Fontaine	Daniel	RL	GER	02.07.1989
18	Fraatz	Yannick	RA	GER	12.08.1999
19	Babak	Tomas	RM	CZE	28.12.1993
20	Szücs	Csaba	RM	SVK	28.07.1987
21	Damm	Sebastian	LA	GER	12.07.1995
22	Gutbrod	Fabian	RL	GER	01.07.1988
23	Petrovsky	Leos	KM	CZE	05.01.1993
24	Arnesson	Linus	RM/ RL	SWE	11.05.1990
25	Johansson	Ragnar	RR	ISL	24.10.1990
32	Boomhouwer	Jeffrey	LA	NLD	15.06.1988
39	Stutzke	Lukas	RL	GER	14.01.1998

GÄSTEPORTRAIT

Mit einem siebten Tabellenplatz in der Vorsaison war der Bergische HC der beste Aufsteiger seit über zehn Jahren in der LIQUI MOLY Handball-Bundesliga. Den heutigen Rhein-Neckar Löwen gelang es in der Saison 2005/2006 noch unter dem Namen SG Kronau/Östringen mit Platz sechs sogar noch einen Rang besser abzuschneiden und mittlerweile gehören die Badener zu den Spitzenteams der Liga. Doch während bei den Badener Löwen mit großen Geldgebern der Angriff auf die Ligaspitze erklärtes Vereinsziel war, steht bei den Bergischen Löwen zunächst die Etablierung in der Liga auf dem vereinsinternen Wunschzettel. Gerne darf dabei der siebte Tabellenplatz erneut bestätigt werden.

Mit konkreten Saisonzielen hält man sich im Bergischen Land jedoch bewusst zurück. Zu groß sind die Unabwägbarkeiten im Verlauf der Saison. So kann man laut Cheftrainer Sebastian Hinze je nach Saisonverlauf und nachträglicher Analyse auch mit einem vierzehnten Platz zufrieden sein. Auf der anderen Seite darf man sich aber auch über einen zehnten Platz ärgern, wenn man unnötig Punkte liegen hat lassen. So beschränkt man sich auf das Denken von Spiel zu Spiel, was für den Bergischen HC in den letzten beiden Jahren ein probates Mittel war. Denn nach dem unglücklichen Abstieg in der Saison 2016/2017 folgten zwei sportlich und wirtschaftlich überaus erfolgreiche Jahre. Der „Bergische Weg“, der im Winter 2016 beschlossen wurde, konnte sportlich mit dem souveränen direkten Wiederaufstieg (Saisonbilanz 70:6) und dem letztjährigen siebten Tabellenplatz erfolgreich umgesetzt werden. Und auch strukturell wurde die Professionalisierung weiter vorangetrieben sowie die Wirtschaftskraft in Form einer Etaterhöhung weiter gestärkt.

Ein Teil der strukturellen Weiterentwicklung des Fusionsklubs aus der SG Solingen und dem LTV Wuppertal stellt auch der Teilweise Umzug in die nordrhein-westfälische Landeshauptstadt Düsseldorf dar. Im rund 40 Kilometer entfernten ISS DOME werden die Bergischen Löwen nach zwei Auftritten in der Vorsaison in dieser Spielzeit vier Mal zu Gast sein. Bis zu 11.500 Zuschauer können dann die Spiele gegen die Topteams aus Magdeburg, Mannheim, Flensburg und Berlin verfolgen. Das sind über 8.000 Zuschauer mehr, als üblicherweise in den beiden Heimspielstätten in Wuppertal und Solingen Platz finden. Natürlich erhofft man sich neben der Gewinnung neuer Fans auch auf der finanziellen Seite einige Zugewinne, die andere Spitzenteams in der Vergangenheit gerade durch den Umzug in größere „Event-Arenen“ erwirtschaften konnten.

Sportlich möchte man natürlich, im Gegensatz zur vergangenen Spielzeit, aus den Ausflügen gen Landeshauptstadt auch etwas Zählbares mitnehmen. Denn neben den beiden „Düsseldorf-Niederlagen“ gab es in den angestammten Heimspielstätten insgesamt nur weitere Niederlagen bei zwölf Heimsiegen im Saisonverlauf. Und natürlich setzt man auch in dieser Saison wieder auf das emotionale wie begeisterungsfähige Bergische Publikum, das die Heimspielstätten in wahre Hexenkessel verwandeln kann.

In den bisherigen fünf Heimspielen musste man sich nur dem Rekordmeister THW Kiel geschlagen geben, während man gegen das Topteam aus Melsungen und zuletzt gegen FrischAuf! Göppingen unentschieden spielte. Die Partien gegen Wetzlar und Minden wurden jeweils mit drei Toren unterschied gewonnen. Auswärts gab es für das Team von Sebastian Hinze bisher nur beim Aufsteiger HSG Nordhorn-Lingen zwei Punkte, während man in Mannheim, Hannover, Leipzig und Berlin jeweils den Kürzeren zog.

Trotz der aktuellen Platzierung in der unteren Tabellenhälfte ist dem Bergischen HC eine ähnliche Leistung wie in der Vorsaison zuzutrauen. Zumal der Kader mit äußerst starken Zweitliga-Spielern verbreitet wurde und der Substanzverlust bei den nur vier Abgängen überschaubar war. Unter den Abgängen befand sich im Übrigen auch der ehemalige Ludwigshafener Bogdan Criciotoiu, den es zurück in seine rumänische Heimat zu CSM Bukarest zog.



Internet

www.bhc06.de

Halle

Unihalle, Albert-Einstein-Straße 20, 42119 Wuppertal – 3.200 Plätze

Klingenhalle, Kottter Straße 9, 42655 Solingen – 2.800 Plätze

ISS DOME, Theodorstraße 281, 40472 Düsseldorf – 11.500 Plätze

Größte Erfolge

Aufstieg 1. Bundesliga 2011, 2013, 2018

Die letzten Jahre

Saison	Liga	Platz
08/09	2. Bundesliga	3.
09/10	2. Bundesliga	2.
10/11	2. Bundesliga	1.
11/12	1. Bundesliga	16.
12/13	2. Bundesliga	1.
13/14	1. Bundesliga	15.
14/15	1. Bundesliga	14.
15/16	1. Bundesliga	12.
16/17	1. Bundesliga	16.
17/18	2. Bundesliga	1.
18/19	1. Bundesliga	7.

Transfers

Gekommen

Tomas Mrkva (HBW Balingen-Weilstetten)

Ragnar Johansson (TV Hüttenberg)

Sebastian Damm (VfL Lübeck-Schwartau)

Lukas Stutzke (TSV Bayer Dormagen)

Joonas Klama (VfL Gummersbach)

Gegangen

Milan Kotrc (CS Minaur Baia Mare/ROU)

Bastian Rutschmann (SG Pforzheim/Eutingen)

Maximilian-Leon Bettin (HSG Bieberau/Modau)

Bogdan Criciotoiu (CSM Bukarest/ROU)

Rasmus Ots (SG VTB/Altjührden)

Trainer

Sebastian Hinze (geb. 26.04.1979), seit 2016

Trainer des Bergischen HC

Erstliga-Bilanz Eulen vs. Bergischer HC

3 Siege, 0 Unentschieden, 1 Niederlage



Erste Klasse ist einfach.

Michael Stein, Leiter Immobilienfinanzierung



sparkasse-vorderpfalz.de/immobilien

Wenn man sowohl im Sport,
als auch bei der Bau-
finanzierung den richtigen
Partner an der Seite hat.

Baufinanzierungs-Hotline:
0621 5992-431

 Sparkasse
Vorderpfalz

NEU

IM FANSHOP



DIE NEUE KOLLEKTION

DIE-EULEN.SHOP



Werde

#geldverbesserer

Während der nächste Angriff über die Flügel läuft, beflügelt dein Konto erneuerbare Energien.



Automatisch Gutes tun.
Mit DKB-Cash, dem Konto,
das nichts kostet und so viel leistet. dkb.de

DKB
Das kann Bank



Monatlich kündbar*

Der beste Handball live.

- ✓ Alle Spiele, alle Tore der LIQUI MOLY HBL, einzeln oder in der Konferenz
- ✓ Alle deutschen Spiele aus der VELUX EHF Champions League
- ✓ Dazu das gesamte Fußballangebot von Sky:
Bundesliga, UEFA Champions League, DFB-Pokal und die Premier League
- ✓ Sei mit dem Supersport Ticket live, spontan und flexibel dabei

Spontan buchen und sofort live streamen | skyticket.de/handball

sky TICKET

*Supersport Monatsticket: Angebot nur buchbar für Neukunden. Der Preis für das Supersport Monatsticket ist im ersten Monat auf € 9,99 reduziert. Der Gesamtbetrag ist zu Abonnementbeginn fällig. Ab dem zweiten Monat werden € 29,99 mtl. berechnet. Laufzeit: Das Monatsticket kann erstmalig mit einer Kündigungsfrist von 7 Tagen zum Ende des ersten vollen Monats, danach jeweils zum Kalendermonatsende gekündigt werden. Bei einer Kündigung vor Ende des ersten vollen Monats unter Berücksichtigung der Kündigungsfrist entstehen keine weiteren Kosten. Bei Nicht-Kündigung verlängert sich der Vertrag automatisch jeweils um einen weiteren Monat. Laufzeit unbefristet. Angebot gültig bis 31.12.2019. Stand: August 2019. Änderungen vorbehalten. Sky Deutschland Fernsehen GmbH & Co. KG, Medienallee 26, 85774 Unterföhring.

MANNSCHAFTSVORSTELLUNG

HSG NORDHORN-LINGEN SAISON 2019/20



Hinten (von links nach rechts):

Patrick Miedema, Lutz Heiny, Toon Leenders, Luca de Boer, Georg Pöhle, Anton Prakapenia, Klaus Gierveld

Mitte (von links nach rechts):

Physio Michael Welzel, Physio Vanessa Dahms, Physio Maja Loebnitz, Physio Jaqueline Arndt, Robert Weber, Pavel Mickal, Julian Possehl, Jens Wiese, Philipp Vorlicek, Lasse Seidel, Mannschaftsarzt Dr. Arno Schumacher, Co-Trainer Ralf Lucas, Trainer Heiner Bültmann

Vorne (von links nach rechts):

Levin Zare, Nicky Verjans, Bart Ravensbergen, Björn Buhrmester, Dennis Bartels, Alec Smit, Alexander Terwolbeck

Nr.	Vorname	Name	Pos.	Nation	Geb.
1	Ravensbergen	Bart	TW	NED	14.03.1993
12	Buhrmester	Björn	TW	GER	03.11.1984
16	Bartels	Dennis	TW	GER	22.09.1987
2	Verjans	Nicky	RA	NED	27.08.1987
4	Zare	Levin	LA	GER	17.07.1997
5	Heiny	Lutz	RL	GER	24.06.1995
7	Leenders	Toon	KM	NED	17.04.1995
8	Weber	Robert	RA	AUT	25.11.1985
9	Mickal	Pavel	LA	CZE	31.01.1984
10	Miedema	Patrick	RM	NED	19.11.1990
18	Terwolbeck	Alexander	RM	GER	05.08.1991
19	de Boer	Luca	KM	GER	30.10.1992
22	Vorlicek	Philipp	RR	GER	07.05.1995
23	Wiese	Jens	RL	GER	12.12.1987
24	Prakapenia	Anton	RL	BLR	26.09.1988
27	Smit	Alec	RA	NED	15.05.1999
28	Seidel	Lasse	LA	GER	11.05.1993
48	Possehl	Julian	RR	GER	31.12.1992
94	Pöhle	Georg	RM/ RL	GER	28.09.1994
95	Kalafut	Dominik	KM	GER	15.06.1995

GÄSTEPORTRAIT

Mit der HSG Nordhorn-Lingen präsentiert sich erstmals in dieser Saison ein Aufsteiger in der Ludwigshafener „Eberthölle“. Am drittletzten Spieltag der Vorsaison konnte man durch den 28:33-Auswärtserfolg beim EHV Aue die Rückkehr ins Oberhaus perfekt machen. Der bis dato ärgste Konkurrent aus Coburg verlor zu Hause sehr überraschend mit 23:32 gegen den späteren Absteiger Wilhelmshavener HV. Im Kampf um die Zweitliga-Meisterschaft hatte man in den letzten Spielen gegen die HBW Balingen-Weilstetten allerdings das Nachsehen, was angesichts des größten sportlichen Erfolges der letzten zehn Jahre durchaus zu verkraften war.

In der Zwischenzeit gehörten die Grafschafter jeweils zu den Top-Teams der zweiten Handball-Bundesliga und in der Endabrechnung konnte fast immer ein Platz in der vorderen Tabellenhälfte erreicht werden. Doch wirtschaftlich hatte man lange Zeit mit den Folgen des Zwangsabstieges in der Saison 2008/2009 zu kämpfen. Dabei konnte die HSG nach ihrem erstmaligen Aufstieg in die höchste deutsche Spielklasse im Jahr 1999 durchgehend Spitzenpositionen in der Tabelle einnehmen und im Jahr 2002 sogar die Vizemeisterschaft feiern. Doch zeitgleich mit dem größten Erfolg der Vereinsgeschichte, dem Gewinn des EHF-Pokals im Jahr 2008, wurden finanzielle Probleme bekannt. Top-Spieler wie Jan Filip verließen den Verein, da teils mehrere Monatsgehälter ausstanden. Trotz der Erweiterung des Vereinsnamens um den Zusatz der Stadt Lingen gelang es nicht alle finanziellen Verpflichtungen zu erfüllen, so dass bereits während der laufenden Saison 2008/2009 weitere Spieler wie Holger Glandorf den Verein verließen. Trotz des dezimierten Kaders gelang noch der Einzug ins Finale des Europapokals der Pokalsieger und der 8. Tabellenplatz in der Liga. Der Zwangsabstieg in die 2. Bundesliga war jedoch nicht mehr abzuwenden.

Es wäre anzunehmen, dass in der heutigen Mannschaft der HSG kein Spieler des damaligen Kaders zu finden wäre. Doch mit Nicky Verjans und Pavel Mičkal können gleich zwei Spieler ihre persönlichen Eindrücke zur damaligen Situation liefern. Auch der Aufstiegstrainer Heiner Bültmann war bereits in der Saison 2008/2009 an der Seitenlinie als Co-Trainer tätig. Auf den „Train-

er der Saison“ in der 2. Bundesliga müssen die Grafschafter in nächster Zeit jedoch verzichten. Anfang August teilte Bültmann dem Verein mit, dass er aufgrund eines „Erschöpfungssyndroms“ nicht in der Lage dazu sei, die notwendige Energie aufzubringen „um erfolgreich zu sein und insbesondere die Mannschaft und den Verein in ihrer sportlichen Entwicklung, vor allem vor dem Hintergrund des soeben geschafften Aufstiegs in die 1. Handball-Bundesliga, voranzubringen.“

Der Verlust des langjährigen Cheftrainers traf die Grafschafter schwer und es sollte bis kurz vor Saisonbeginn dauern, ehe ein neuer Trainer präsentiert werden konnte. Der Isländer Geir Sveinsson ist seitdem für die sportliche Entwicklung des Teams verantwortlich und kann bereits auf eine deutsche Trainervergangenheit zurückblicken. Von Juli 2014 bis Dezember 2015 stand der ehemalige Kreisläufer für den SC Magdeburg an der Seitenlinie. Es folgte ein zweijähriges Engagement bei der isländischen Nationalmannschaft und zuletzt die Anstellung beim isländischen Klub Akureyri Handboltafélag.

Sveinsson übernahm eine eingespielte Mannschaft von Bültmann, die vor Saisonbeginn auf drei Positionen verstärkt wurde. Als Top-Transfer gilt dabei sicherlich der Zugang des Österreicherers Robert Weber. Dazu konnte mit dem Weißrussen Anton Prakapenia ein international erfahrener Spieler verpflichtet werden. Und zuletzt stieß erst im August Kreisläufer Dominik Kalafut zu Team, der in der Vorsaison für den französischen Erstligisten OC Cesson Handball auflief und zuvor bereits bei der TSV Hannover-Burgdorf Bundesliga-Luft schnupperte.



Internet

www.hsgnordhorn-lingen.de

Hallen

Euregium, Wilhelm-Raabe-Straße 15, 48527 Nordhorn
– 3.400 Plätze

EmslandArena, Lindenstraße 24a, 49808 Lingen –
3.900 Plätze

Größte Erfolge

EHF-Pokalsieger 2008

Deutscher Vizemeister 2002

Die letzten Jahre

Saison	Liga	Platz
08/09	1. Bundesliga	8.
09/10	2. Bundesliga	4.
10/11	2. Bundesliga	6.
11/12	2. Bundesliga	10.
12/13	2. Bundesliga	9.
13/14	2. Bundesliga	6.
14/15	2. Bundesliga	4.
15/16	2. Bundesliga	8.
16/17	2. Bundesliga	8.
17/18	2. Bundesliga	7.
18/19	2. Bundesliga	2.

Transfers

Gekommen

Anton Prakapenia (HSC 2000 Coburg)

Robert Weber (SC Magdeburg)

Dominik Kalafut (OC Cesson Handball/FRA)

Gegangen

Niemand

Trainer

Geir Sveinsson (geb. 27.01.1964), seit 2019 Trainer der
HSG Nordhorn-Lingen

Erstliga-Bilanz Eulen vs. HSG Nordhorn-Lingen

Bisher keine Begegnungen





NAH DRAN

DIE DOKUMENTATION



JEDEN MONAT EINE NEUE
FOLGE AUF YOUTUBE

Vortrag: Gesundheit und Leistung im Sport durch moderne Kompressions- und Schuhtechnik

Weierstraße 39, 67063 Ludwigshafen

Liebe Mitglieder, Sponsoren und Interessierte,

hiermit laden wir Sie herzlich zu unserem Vortrag am 21. November 2019 um 19.00 Uhr im Raum Melbourne & New York auf der Anlage des BASF Tennisclub ein. Der Vortrag ist kostenfrei – wir freuen uns über Ihr Kommen und Ihre Anmeldung.

Seien Sie gespannt auf Impulse zu verschiedenen Themen aus dem Bereich Sport und Gesundheit.

Christian Simon, Inhaber der Praxis für Physikalische Therapie, untersucht und behandelt Funktionsstörungen des Bewegungsapparates. In seinem Vortrag klärt er über den Sinn von Kompression auf, stellt den menschlichen Körper in Bezug auf Lymphdrainage dar und zeigt Eigenübungen.

Lenz, der Spezialist für Kompressionstechnik, erklärt, wie Kompressionskleidung, insbesondere Strümpfe, funktionieren. Ursprünglich waren diese vor allem für Patienten mit Venenerkrankungen und Risiko-Situationen gedacht. Im Lauf der Zeit erkannte man, dass dieses Prinzip auch auf den Sport und die Regeneration von gesunden Menschen übertragen werden kann. Bei körperlicher Anstrengung können Ermüdungserscheinungen später auftreten – für mehr Energie und Leistung während des Sports.

Trautmann, der Spezialist für Orthopädienschuhtechnik, berichtet über TecnoBody 4.0., eine innovative Bewegungsanalyse im Spitzensport. Eine moderne 3-D-Kameratechnik mit Infraroptik ermöglicht genaueste Messergebnisse bezüglich Symmetrien, Gewichtsverteilungen und Bewegungen im Rumpf-, Hüft- und Kniebereich bei verschiedenen Gang- und Laufgeschwindigkeiten.

Ob Freizeitsportler, Breitensportler oder Profisportler, ob Jugendlicher, Erwachsener oder Best-Ager: Gesundheit ist das wichtigste Gut. Wir freuen uns über zahlreiche Anmeldungen.

Wann: 21.11.2019 um 19.00 Uhr
Wo: Raum Melbourne & New York, BASF Tennisclub e.V. Weierstraße 39, 67063 Ludwigshafen
Anmeldung: per Mail an mail@lu-tennis.de oder per Telefon an 0621 12 18 45 23



IHR ZUKUNFTSSTARKES IT-SYSTEMHAUS.

Unser Antrieb sind ehrgeizige Ziele. Dafür schicken wir das beste Team auf den Platz.

Bechtle GmbH & Co. KG
IT-Systemhaus Mannheim
Besselstraße 20-22, 68219 Mannheim

Telefon +49 621 87503-0
mannheim@bechtle.com

Ihr starker IT-Partner.
Heute und morgen.

BECHTLE

Strategie für alle Lebenslagen. Verschieben und Kreuzen – mit ROCHADE.



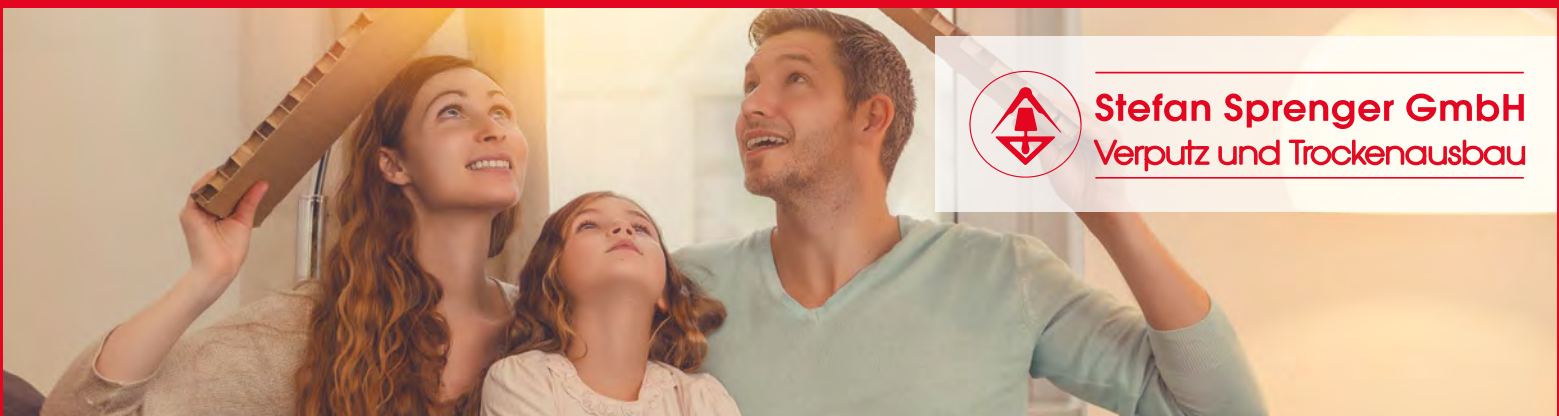
Weitere Informationen finden Sie unter
www.rochade.net

Augustaanlage 32
68165 Mannheim
mannheim@rochade.net

Hölzengraben 2
67657 Kaiserslautern
kaiserslautern@rochade.net



**ROCHADE
ANWÄLTE**
RECHT | WIRTSCHAFT



Stefan Sprenger GmbH
Verputz und Trockenausbau

Wir machen aus Ihrem Haus ein Zuhause.

- Innen- und Außenputzarbeiten
- Brandschutzarbeiten
- Leichte Trennwände
- Fassadenrenovierungen- und dämmungen
- Schallschluck
- Abgehängte Decken

Tel.: 0621 695259

sprenger-ludwigshafen.de

GESUNDHEITSTAG

UNSER HEIMSPIEL AM 12.12. IM ZEICHEN DER GESUNDHEIT



Wir wollen Bewusstsein schaffen. Für Achtsamkeit, Bewegung & Ernährung. Für einen gesunden Lebensstil und physische und mentale Gesundheit. Dafür nutzen wir einen Heimspieltag, um allen Fans und Zuschauern dieses Thema näherzubringen - zusammen mit unseren Partnern.

Ein kompletter Bundesliga-Spieltag im Zeichen der Gesundheit. Wir nutzen unseren Heimspieltag gegen Hannover, um gemeinsam mit Unternehmen & Institutionen dem Thema Gesundheit eine Plattform zu bieten und nachhaltig einen positiv Einfluss zu haben.

Leisten Sie sichtbar Ihren Beitrag zur Gesundheitsoffensive, einem gesellschaftlich signifikanten Thema. Zudem ermöglichen Sie u.a. benachteiligten Gruppen, unser Heimspiel zu erleben und mit unseren Zuschauern vor Ort in Kontakt zu treten.

**SIE MÖCHTEN IHR UNTERNEHMEN AM GESUNDHEITSTAG PRÄSENTIEREN?
DANN SPRECHEN SIE UNS GERNE AN:
JULIA OST | HEIMSPIELORGANISATION & EVENTS | [JULIA.OST@DIE-EULEN.DE](mailto:julia.ost@die-eulen.de)**

ZIEL

IDEE

GEWINN



Ihr Partner für
das nötige Stück Sicherheit.



Ihr starker Partner vor Ort
Generalagentur Alexander Bertram

Hedwig-Laudien-Ring 17 · 67071 Ludwigshafen
Tel. 0621-95343660 · info@bertram.vkb.de · www.bertram.vkb.de

MEINE PFALZ-TO-GO

Die flexible Art, RHEINPFALZ zu lesen.
Regional. Kompakt. Digital.



Als App für Smartphone und Tablet
oder online als E-Paper.
Weitere Infos unter pfalz-to-go.de
oder 0631 3701-6640

Wir leben Pfalz. **DIE RHEINPFALZ**

Herbert Griesheimer



Steuerberater

Erstellung von Buchhaltungen, Lohnabrechnungen und Baulohn,
Steuererklärungen und Jahresabschlüssen
Spezialgebiet: Beratung bei *Geschäftsbeginn*



Carl-Clemm-Str. 14 Telefon 06 21 / 63 53 60
67063 LU-Friesenheim Telefax 06 21 / 63 18 30
griesheimer.stb@t-online.de



EULEN ONLINE

Folgt uns auf:

 dieeulenludwigshafen

 die_eulen

 Die Eulen Ludwigshafen



„DAS NEUE FOOD DECK! HIER LEGEN WIR AN.“

Entdecken Sie Ihren Shopping-Hafen
am Rhein – jetzt mit neuem Food Deck.
Mo.-Sa. von 10-20 Uhr.



RHEIN-GALERIE.DE

**RHEIN
GALERIE**
LUDWIGSHAFEN

WO, WENN NICHT HIER?



Mehr Komfort.
Mehr Zeit für die wichtigen Dinge des Lebens.

SMART HOME VON KLEMM & HEMPEL

Smartes Bedienen von:

- Beleuchtung
- Rolladen
- Heizung
- Musik
- Alarmanlage
- TV
- Markisen
und mehr.

Sprechen Sie uns an!

Telefonisch unter 0621 633144
oder per Mail an
elektro@klemm-hempel.de

klemm-hempel.de



KLEMM & HEMPEL
Elektro GmbH

AUSWÄRTSSPIELE

Füchse Berlin

Max-Schmeling-Halle, Am Falkplatz 1, 10437 Berlin
Fassungsvermögen: 9.000 Plätze, Entfernung: 631 km

Frisch Auf! Göppingen

EWS Arena, Nördliche Ringstraße 87, 73033 Göppingen
Fassungsvermögen: 5.600 Plätze, Entfernung: 193 km

SG Flensburg-Handewitt

FLENS-ARENA, Campusallee 2, 24943 Flensburg
Fassungsvermögen: 6.300 Plätze, Entfernung: 728 km

TBV Lemgo Lippe

PHOENIX CONTACT arena, Bunsenstraße 39, 32657 Lemgo
Fassungsvermögen: 4.861 Plätze, Entfernung: 380 km

HBW Balingen-Weilstetten

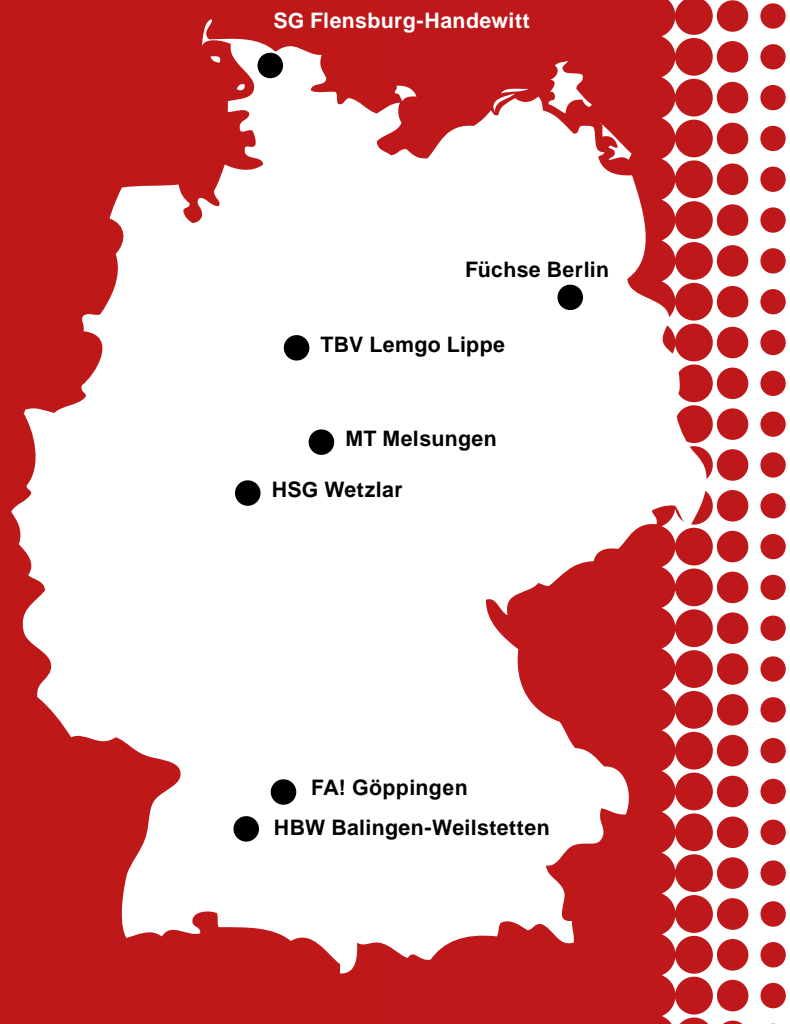
Sparkassen-Arena, Auf Stetten 1, 72336 Balingen
Fassungsvermögen: 2.440 Plätze, Entfernung: 214 km

MT Melsungen

Rothenbach-Halle, Damaschkestraße 55, 34121 Kassel
Fassungsvermögen: 4.300 Plätze, Entfernung: 268 km

HSG Wetzlar

Rittal Arena, Wolfgang-Kühle-Straße 1, 35576 Wetzlar
Fassungsvermögen: 4.421 Plätze, Entfernung: 148 km



KACHELOFENBAU

Inh. Dirk Augstein



www.ickas-kachelofenbau.de



UNTERSTÜTZE DEIN TEAM WERDE MITGLIED IM CLUB 100

Vorteile Deiner Club-Mitgliedschaft

EULEN CLUB 100 Ansteck-PIN mit Namens-Nennung auf der Mitgliedertafel

Exklusive Einladung zur Mannschaftspräsentation zu Beginn der Saison

Mitgliederversammlung zum Saison-Abschluss mit gemeinsamen Abendessen

Projekte des EULEN CLUB 100

Gezielte Förderung des Spielerkaders durch die Übernahme von Spielerpatronaten: in der aktuellen Saison hat der EULEN CLUB 100 das Patronat für unseren Rechts-Außen mit der Nr.20 Alex Falk übernommen

Beteiligung des EULEN CLUB 100 als „Sponsor of the Day“ während eines Eulen-Heimspiels

Finanzierung von speziellen Mannschaftsevents

Finanzierung von Sonderprojekten

Informationsstand des EULEN CLUB 100 im Hallen-Foyer

Bronze-Mitgliedschaft

mit einem Jahresbeitrag von 250,-€

Silber-Mitgliedschaft

mit einem Jahresbeitrag von 500,-€

Gold-Mitgliedschaft

mit einem Jahresbeitrag von 1.000,-€

#WIR FÜR DIE EULEN
STARKER HANDBALL FÜR LU
club100@die-eulen.de



[H] ELDEN VON MORGEN

TALENTE AUF IHREM WEG NACH OBEN

In unserer Rubrik stehen die Talente unseres Clubs im Vordergrund und werden auf ihrem Weg in die Bundesliga von der Horchheimer GmbH unterstützt. In dieser Serie konzentrieren wir uns auf junge Spieler, die den Weg in die Bundesliga schaffen möchten und zeigen, was sie sich von unseren Profis abschauen können und wie der Weg gemeinsam gegangen werden kann.



Von den Profis lernen ist auch das perfekte Stichwort für das Talentfördertraining von Jan Remmlinger. Unser Rückraumspieler betreut in einem gezielten individuellen Training die größten Talente unserer Jugendabteilung. Ob eine Verbesserung des 1 vs 1, neue Wurfvarianten oder auch koordinative Übungen - das Individualtraining soll jeden einzelnen Jugendspieler besser machen. "Hauptsächlich ist es mir wichtig, dass die Jungs jede Woche gerne ins Training kommen und Spaß daran haben, etwas neues zu lernen. Wenn man dann über die ganze Saison noch individuelle Fortschritte sieht, macht mich das als Trainer natürlich umso glücklicher", resümiert unsere Nummer 19 das Training.



Für Remmlinger, der bis zu dieser Saison noch in der B-Jugend als Trainer ausgeholfen hat, ist das Fördertraining die perfekte Ergänzung zum Profi-Alltag. Er kann den jungen Talenten viel mitgeben und muss aufgrund der Spiele am Wochenende dennoch nicht auf essentielle Funktionen des Trainerjobs verzichten. Der B-Lizenz-Trainer, der seine Prüfung letztes Jahr als Lehrgangs-Bester abgelegt hat, war es trotz seines Studiums und der vielen Spiele und Trainingseinheiten dennoch wichtig, eine solche Rolle weiter zu begleiten. Den Weg mit den Talenten nach oben geht Jan Remmlinger gerne mit.



HORCHHEIMER [H]
GmbH

Verwaltung und Immobilienservice

Mallaustraße 59 | 68219 Mannheim | Tel. 0621 480263-20 | www.horchheimer.de

TIEF DURCHATMEN: ATEMWEGE UND LUNGE



Warum warten, bis die erste Erkältung im Anmarsch ist? Wer sich bereits vor Beginn der kalten Jahreszeit um die Gesundheit der Lunge und Atemwege kümmert, lässt so manchem Krankheitserreger erst gar keine Chance.

Du tust es jeden Tag ununterbrochen, ohne wirklich darüber nachzudenken: Atmen. Unser Atmungssystem sorgt 24 Stunden, sieben Tage die Woche dafür, dass wir mit Sauerstoff versorgt werden. Diesen überlebenswichtigen Job übernehmen Atemwege und Lunge. Die Atemwege sind unterteilt in die oberen Atemwege wie Nase, Nasennebenhöhlen, Mund und Rachenraum und die unteren Atemwege wie Kehlkopf, Luftröhre und den sich bis ins Kleinste verzweigenden Bronchialbaum. Unser zentrales Atemorgan, die Lunge, füllt mit ihren beiden Flügeln fast den gesamten Brustkorb aus und kann bei Erwachsenen etwa fünf bis sechs Liter Luft auf einmal fassen.

Beim Einatmen gelangt Sauerstoff über die Atemwege tief in unsere Lunge. Hier findet in den ungefähr 300 Millionen wabenförmigen Lungenbläschen ein Gasaustausch statt: Das Blut nimmt Sauerstoff auf und transportiert ihn in die Körperzellen.

Gleichzeitig gibt es Kohlendioxid als Abfallprodukt an die ausströmende Luft ab. Daneben übernehmen die Atemwege weitere wichtige Funktionen: Durch sie wird die Atemluft angewärmt, befeuchtet und gefiltert. Dafür sorgt die Schleimhaut, die die Atemwege auskleidet und keimtötende Eigenschaften besitzt. Kleinste Flimmerhärchen transportieren schädliche Stoffe wieder nach draußen. Es lohnt sich also die Funktionsfähigkeit von Atemwegen und Lunge aktiv zu unterstützen – und das über die Erkältungssaison hinaus.

Nicht nur in der kalten Jahreszeit: Tipps zur Stärkung der Atemwege und Lunge

Trinken: Wer täglich über den Tag verteilt ausreichend Flüssigkeit zu sich nimmt, hilft den Schleimhäuten, z. B. in der Nase, feucht zu bleiben. Schädliche Krankheitserreger wie Viren und Bakterien können sich so nicht festsetzen.

Thymian: Wirkt durch seine ätherischen Öle desinfizierend. Außerdem unterstützt er den natürlichen Reinigungsprozess der Atemwege, indem er den Schleim dünnflüssig hält und die Flimmerhärchen aktiviert. So können schädliche Partikel gut nach außen befördert werden. Im Alltag lässt sich Thymian recht simpel in die Ernährung integrieren: So kannst du täglich beispielsweise zwei bis drei Tassen Thymiantee trinken und dabei die wohltuenden Dämpfe des Heißgetränkes inhalieren. Darüber hinaus lässt sich mit dem getrockneten Kraut prima würzen: Hast du schon einmal ein Butterbrot mit Thymian und etwas Honig probiert? Lecker!

Spitzwegerich: Enthält Kieselsäure, die das Lungengewebe kräftigt und es weniger anfällig für Erkrankungen macht. Die enthaltenen Gerbstoffe festigen die Schleimhäute und machen sie widerstandsfähiger, obendrein wirkt das Kraut antibakteriell. Du kannst Spitzwegerich über einen längeren Zeitraum regelmäßig als Tee oder Pflanzenpresssaft trinken.

Atemtechnik: Atme auch mal bewusst tief in den Bauch ein. Gerade wenn du dich oft in geschlossenen Räumen aufhältst, lege Pausen für ein paar kräftige Atemzüge am geöffneten Fenster ein und lass dabei die Schultern zur Weitung des Brustkorbs kreisen.

Raus in die Natur: Regelmäßige Bewegung an der frischen Luft tut Körper und Geist gut. Wenn du kannst, verbinde die Zeit draußen doch mit einem Spaziergang im Wald oder Park. Besonders die ätherischen Öle von Nadelgehölzen helfen, die Atemwege freizuhalten.

Rauchentwöhnung: Sowohl aktives Rauchen als auch unfreiwilliges Mitrauchen legen den natürlichen Reinigungsprozess der Flimmerhärchen in den Atemwegen für viele Stunden komplett lahm. So können sich neben Schadstoffen auch Keime in den Atemwegen ansammeln. Hat dich dann eine Erkältung erwischt, gibt das Immunsystem Vollgas, um Rauch und Infekt

zu bekämpfen. Die Folge: Die verstärkte Entzündungsreaktion verlängert die Dauer der Erkrankung und verschlimmert oftmals auch die Symptome des Infektes.

Du willst mit dem Rauchen aufhören? Die pronova BKK bietet dir dabei Unterstützung an. Wie das geht und weitere Informationen rund ums Thema findest du auf pronovabkk.de/rauchentwoehnung

Tipp: Mit der pronova BKK Meer- oder Bergluft atmen

Mal raus aus dem Alltag und frische Luft um die Nase wehen lassen, das tut nicht nur deinem Wohlbefinden gut. Auch deine Atemwege und Lunge profitieren von Auszeiten fernab von Stadtluft und Co. Warum nicht also mal den Urlaub aktiv mit Gesundheitsförderung verbinden? Dafür bietet die pronova BKK ihren Versicherten ein passendes Programm:

Mit Well-Aktiv kannst du an drei- oder fünftägigen Gesundheitskursen an vielen attraktiven Kurorten in ganz Deutschland teilnehmen, z. B. an der Küste oder in den Bergen. Die Bandbreite des Kursangebots reicht vom Gesundheitswandern über Faszientraining und Rücken-Fit bis zu Nordic Walking, Aqua-Fitness, Yoga und Workshops für eine gesunde Ernährung. Zusätzlich erhältst du Tipps und Anregungen, wie du das in den Kursen vermittelte Gesundheitswissen effektiv im Alltag und Beruf nutzen kannst.

Das Beste: Die pronova BKK übernimmt einmal jährlich die vollständigen Kosten für deinen Well-Aktiv-Kurzurlaub im Rahmen des Präventionsbudgets. Du kommst lediglich für Unterkunft und Verpflegung selbst auf. Weitere Informationen zum Well-Aktiv-Programm sowie eine Übersicht über mögliche Reiseorte findest du auf pronovabkk.de/well-aktiv

DURCH ACHTSAMKEIT MEDITATIV ATMEN

Richtig atmen

Atmung gehört zu unserem Alltag, doch rückt schnell in den Hintergrund. Dabei kann richtiges Atmen den Körper optimal versorgen. Je besser unser Körper mit frischem Sauerstoff versorgt ist, desto besser fühlen wir uns. Gerade in einem hektischen oder stressigen Alltag kann der richtige Atemrhythmus zu einer verbesserten Energieversorgung und widerstandsfähigeren Gesundheit beitragen.



Übung macht den Meister

Stell dich aufrecht hin und bewege dich langsam vorwärts.

Atme dreimal tief ein und aus während du in Bewegung bist.

Konzentriere dich dabei auf deinen Atemrhythmus (hast du viel freie Fläche vor dir, kannst du dabei auch die Augen schließen).

Extra-Tipp:

Du kannst die Worte „Einatmen“ und „Ausatmen“ in Gedanken mitsprechen, um ruhiger zu atmen.

Wiederhole die Übungen drei- bis fünfmal.

NEU
AM FANSHOP

LIMITED EDITION
UNSER AUSWÄRTSTRIKOT

LIMITIERTE AUFLAGE.
NUR 5 STÜCK PRO GRÖSSE.
SOLANGE DER VORRAT
REICHT.

FAN-CLUB



ALL IN IM NOVEMBER

Liebe Eulen-Fans,

der November hat es in sich. Gemeinsam mit viel Emotionen und Leidenschaft wollen wir unserer Mannschaft in der eigenen Halle „unserer Eberthölle“ aber auch Auswärts den Rücken stärken.

Euer Fan-Club Rheintal-Eulen#17
fanclub-eulen.de
die-eulen.de/fans/rheintal-eulen/
stefan-mayer-reisen.de/

Folgt uns jetzt auch auf Instagram unter: [rheintaleulen17](https://www.instagram.com/rheintaleulen17)

Wir stehen für Leidenschaft, Emotionen, Stimmung und sind mit Herzblut dabei.



AUSWÄRTSFAHRTEN

SIND NATÜRLICH FÜR ALLE EULEN-FANS

Wir der Fanclub, Rheintal-Eulen#17, organisieren sehr gerne die Auswärtsfahrten für ALLE Eulenfans. Unser Support hat bereits in vielen Hallen eine positive Spur hinterlassen und ist für UNSER TEAM enorm wichtig. Jedes Spiel geben wir als achter Mann alles.

Seid dabei und genießt tolle Fahrten mit den Eulen-Fans und Stefan Mayer Reisen.

Diese Auswärtsfahrten finden statt:

Sonntag, 10.11.2019 TBV Lemgo-Lippe
Sonntag, 24.11.2019 HBW Balingen-Weilstetten

Weitere Auswärtsfahrten sind geplant:

Donnerstag, 05.12.2019 MT Melsungen
Donnerstag, 26.12.2019 HSG Wetzlar

Anmeldungen können wie gewohnt in der Geschäftsstelle, am Fan-Club Stand (bei Heimspielen) oder über die Homepage der Eulen Ludwigshafen (Fans/Auswärtsfahrten) getätigt werden.

Wir freuen uns auf EUCH!



Wir machen die sichtbar,
die es verdient haben,
gesehen zu werden.

Gründer.
Unternehmer.
Andersdenker und...

Die Eulen Ludwigshafen

Brand Design | Webdesign
Printdesign | Social Media Marketing

Marketing-Partner
der Eulen Ludwigshafen

Ihre Ansprechpartnerin:

Tanja Krebs

Geschäftsführende Inhaberin

Marketingagentur ideenKiND

Telefon: 0621 15307451

Mail: tanja.krebs@ideenkind.com

ideenkind.com

MANCHE LEUTE WOLLEN,

DASS ES PASSIERT,

MANCHE WÜNSCHEN,

ES WÜRDEN PASSIEREN,

ANDERE SORGEN DAFÜR,

DASS ES PASSIERT.

- Michael Jordan -

Fotograf: Harry Reis

ideenKiND
marketingagentur

IMPRESSUM

Eulen-Spiegel

Heimspiel-Magazin der Eulen Ludwigshafen
Herausgeber: TSG Ludwigshafen-Friesenheim
Bundesliga-Handball GmbH
Luitpoldstraße 42
67063 Ludwigshafen
Tel.: 0621 549 33 90 -0
info@die-eulen.de
die-eulen.de

Geschäftsführerin:

Lisa Heßler
lisa.hessler@die-eulen.de

Öffnungszeiten der Geschäftsstelle:

Montag 13 bis 18 Uhr
Mittwoch bis Freitag von 10 bis 13 Uhr
Mittwoch von 15 Uhr bis 18 Uhr
An Spieltagen unter der Woche nur bis 16:30 Uhr geöffnet.

Redaktion:

Stephan Stelzer, Lisa Heßler, Peter Ackermann, Hanna Gerber,
Carolin Ackermann, Julia Ost, Maximilian Haas, Karsten Knäuper

Design, Konzept und Umsetzung:

Marketingagentur ideenKiND
Inh. Tanja Krebs
ideenkind.com

Fotos:

Harry Reis
Dennis Weißmantel

Anzeigen:

Marketingagentur ideenKiND
Ludwigshafen
ideenkind.com

Druck:

Kern GmbH
In der Kolling 120
66450 Bexbach
www.kerndruck.de

Hallensprecher:

Thomas Repp; Thomas Stüber

Eulen-Fan-Shop:

Easy Merchandising GmbH

Website:

die-eulen.de
Marketingagentur ideenKiND

AMERICAN FITNESS

Einfach besser leben

- ***Fitness***
- ***Wellness***
- ***Gesundheit***

AMERICAN  FITNESS
Fitnesspartner der



CrossTrain[®]
performance training

American Fitness - Mannheimer Strasse 63 - 67071 Ludwigshafen
Telefon 0621-67180974 - www.american-fitness-center.de

Grüne Energie rockt!

Klingt nach TWL – wir liefern ausschließlich Energie aus nachhaltiger Produktion.



twl

Die Zukunft kann kommen

100 Jahre Fieber*

* Heiße Spiele, Emotionen pur – das sind unsere Eulen. Wir freuen uns auf die Spiele und sind stolz, Partner und Unterstützer vieler Ludwigshafener Vereine zu sein. Und das seit 1920!

Feiern Sie mit:
Sommer im Park –
das große Familien-
fest im Ebertpark,
6. Juni 2020
ab 13 Uhr



GAG Ludwigshafen
Ihr Immobilienunternehmen

