



SC MAGDEBURG

SPONSOR OF THE DAY **WOCHENBLATT**
Pfalz/Baden

POKAL-VIERTELFINALE



1,00 EURO



Sparkasse
Vorderpfalz

twl
Die Zukunft kann kommen

LOTTO
Rheinland-Pfalz

SÜDZUCKER

GAG Ludwigshafen
Ihr Immobilienunternehmen

lukom
Ludwigshafener Kongress- und
Marketing-Gesellschaft mbH

POKAL PARTNER



HCL
LOGISTICS



schreier
Maschinen- und Apparatebau GmbH

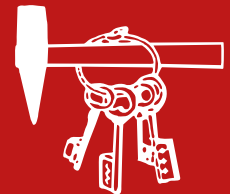
GAG Ludwigshafen
Ihr Immobilienunternehmen

Kamp
REISEN

Debeka
RUDOLF HESSLER

Stefan Mayer Reisen

ESG
Diamant-Kernbohrungen
und Betonsägen GmbH



 **LOTTO**
Rheinland-Pfalz

GRAF HARDENBERG
BEGEISTERT FÜR MOBILITÄT

nuber
Zahntechnik e.K.

SWYW
STYLE WITH YOUR WORDS

RAUM AUSSTATTUNG
HEBERLE
GMBH





ANWURF

LIEBE EULEN-PARTNER, EULEN-FANS UND LIEBE GÄSTE,

draußen wird es kälter, innen dafür umso heißer. Ein herzliches Willkommen in der Eberthölle den beiden Teams sowie mitgereisten Fans aus Magdeburg und Lemgo. Begrüßen in Ludwigshafen möchten wir selbstverständlich auch die Unparteiischen und Offiziellen der beiden Parteien.

Es lohnt sich, einen kurzen Blick zurück zu werfen. In den beiden Partien gegen die Aufsteiger aus Nordhorn und Balingen hat unser Team 3:1 Punkte geholt. Besonders erwähnenswert dabei die abermals punktgenaue Einstellung durch unseren Trainer Ben Matschke, die Bereitschaft zur Defensivarbeit und die immense Bedeutung unserer Fans. Offensichtlich auch, welche Verstärkung Gorazd Škof für unser junges Team ist. Nicht nur durch seine sportliche Qualität, sondern auch in der Kommunikation ist er ein Gewinn und Martin, Stefan und Leon profitieren von seiner Erfahrung.

Mit dem SC Magdeburg kommt eines der Top-Teams der Liga nach Ludwigshafen. Ungeachtet der 10 Minuspunkte beherrscht die Mannschaft von Bennet Wiegert es exzellent, eine stabile Abwehr mit einem schnellen Umschaltspiel zu stellen. Dreh- und Angelpunkt des Magdeburger Angriffsspiels ist dabei Marko Bezjak, dessen Wirkungskreis es gilt, einzuschränken. Sponsor of the day ist unser Medienpartner Wochenblatt, den wir besonders begrüßen möchten und uns über die Berichterstattung freuen.

Leutershausen, Aue, Hamm – unsere drei Gegner zum Erreichen des Pokalviertelfinales gegen den TBV Lemgo-Lippe. Denken wir an Lemgo, so haben wir unterschiedliche Erinnerungen: Letzte Saison der Sieg in letzter Sekunde und vor wenigen Wochen die schmerzhafteste Niederlage im Auswärtsspiel. Doch all das ist am 03.12. um 19:00 Uhr Nebensache.

Spätestens seit der Auslosung war und ist die Vorfreude auf dieses Highlight-Spiel zu spüren, welches sich Mannschaft und Fans absolut verdient haben. Unser besonderer Dank gebührt unseren exklusiven Pokal-Partnern, die die einmalige Chance erkannt haben und die durch ihre Bereitschaft eine würdige Atmosphäre ermöglichen. Für unsere Gäste aus Lemgo hat das Erreichen des REWE Final4 in Hamburg, von Experten nicht ohne Grund als das beste Handballturnier Deutschlands bezeichnet, gewiss einen hohen Stellenwert. Doch ich weiß, dass unsere Mannschaft, getragen von der heimischen Kulisse, alles daransetzen wird, Lemgo das Weiterkommen so schwer wie möglich zu machen. Der Support unserer roten Wand wird von Beginn an wesentlicher und spürbarer Faktor sein.

Es ist das dritte Pokalviertelfinale in der Handballhistorie der Eulen und wer weiß, ob wir nach 60 Minuten ein neues Kapitel schreiben dürfen?

Ich wünsche Ihnen zwei spannende Spiele und eine tolle Atmosphäre.

Ihre Lisa Heßler



Das Ferienhotel der Extraklasse

Im südlichen Hochschwarzwald liegt auf ca. 1.000 Meter Höhe unser Hotel an einem herrlichen Südhang im Naturpark. ■ In einer der größten Spa- und Wellnessanlagen dieser Region finden Sie neben unserer weitläufigen Poollandschaft ein Planschbecken für Kinder sowie 6 unterschiedliche Saunen, Hydromassage-Sprudelbecken, Whirlpool, Hamam/Dampfbad, Schönheitsfarm mit integrierter exklusiver Damen-Saunalandschaft. ■ Für alle Generationen erwartet Sie im und ums Hotel herum unser Innen- und Außenerlebnispark mit großzügigen Sporteinrichtungen, 5 Frei- und 3 Hallentennisplätzen, 2 Squashboxen, Fitness-Center und neu das Waldbaden. ■ Spaß und Genuss auch in den vielen Restaurants, Cafés, Disco «Club Vulcano» sowie in der Bar Livemusik.



INHALT

Anwurf	3	Mannschaftsvorstellung SC Magdeburg	41
Eulenkader	7	Gästeportrait SC Magdeburg	42-43
Spielervorstellung	9	Mannschaftsvorstellung TBV Lemgo-Lippe	47
Spelerblick	11	Gästeportrait TBV Lemgo-Lippe	48-49
Trainerstimme Ben Matschke	13	Cullinaris	51
Trainerstimmen	15	Gesundheitstag	53
Rückblick	16-17	Eulen Online	55
Der Eulentipp	18	Auswärtsspiele	57
Fanshop: Eingeflogen!	19	Unser Verein	59
Movember mit den Eulen	21	Gesundheitsecke	60-61
Spielplan	23	Fanclub Rheintal-Eulen	63
Küchencentrum Habermehl und Wallé	26	Impressum	65
Helden von morgen	29		
Unser Team	34-35		
Kader	37		
Unsere Partner	38-39		

Mehr als nur
Standard.

kern GmbH



www.kerndruck.de

Die Eulen sind uns eine Herzensangelegenheit.

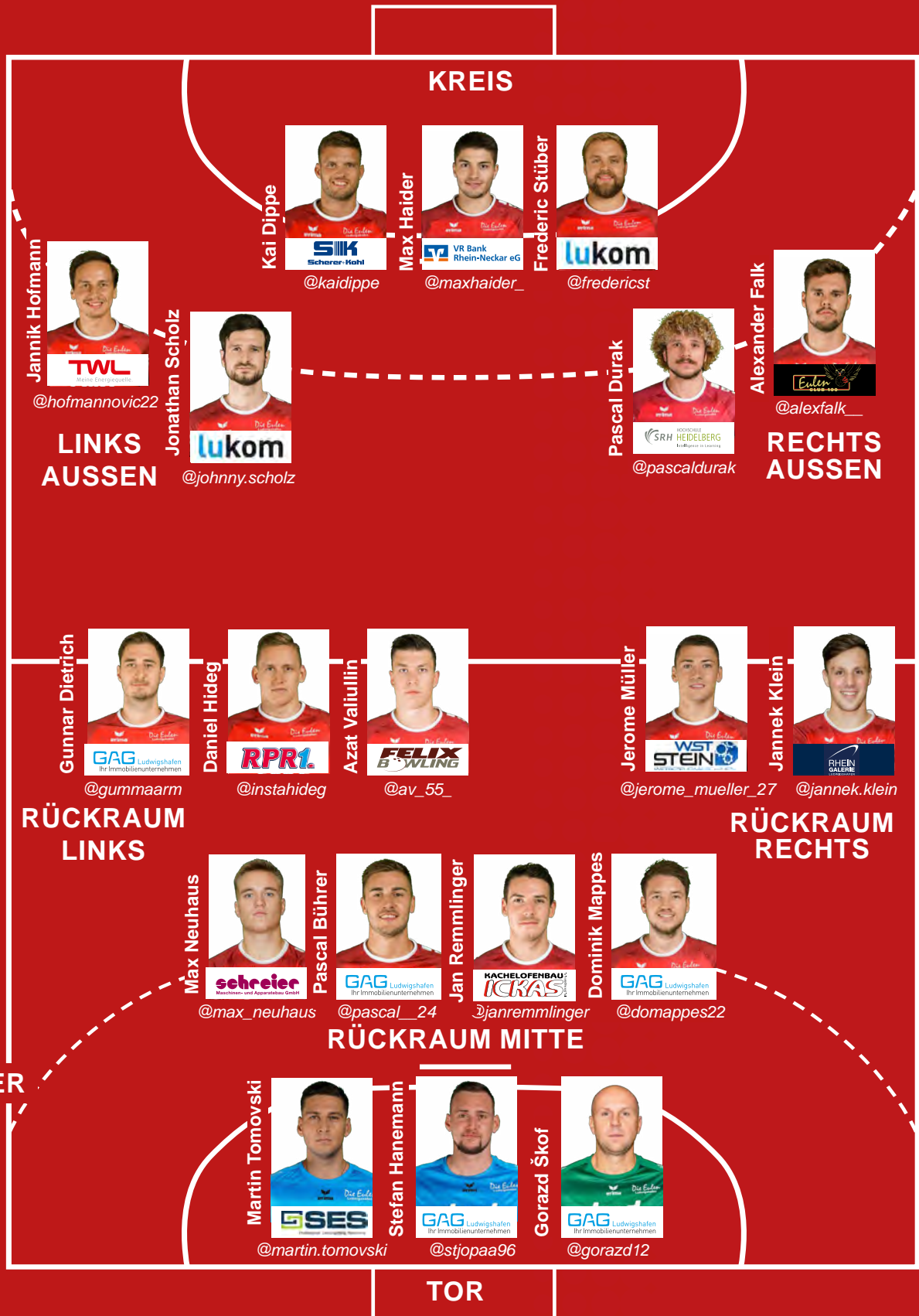
Wir sind nicht nur stolzer Sponsor, sondern Fan!
Und wir unterstützen euch bei jedem Spiel.



twl

Die Zukunft kann kommen

EULENKADER





ZUSAMMEN ERSTKLASSIG



 **LOTTO**
Rheinland-Pfalz
Partner des Sports



ES MÜLLERT IN DER PFALZ

JEROME MÜLLER IM PORTRAIT

“Unsere Nummer 27: Jeroooooome” ... “MÜLLER!” - kaum ein Name wird in der Eberthölle lauter und euphorischer gerufen, als der unseres Linkshänders im rechten Rückraum. In der letzten Saison als Rookie ins kalte Wasser geworfen, entwickelte sich der erst 23-jährige Müller schnell zu einem absoluten Leistungsträger unserer jungen Mannschaft. Mit 110 Toren in der vergangenen Saison wurde Müller auf Anhieb zum Top-Torschützen unseres Teams - und zu einem der Publikumsliebblinge der Fans. Denn Jerome ist trotz seiner rasanten Entwicklung immer bodenständig geblieben, ein Teamplayer, der lieber Taten statt Worte sprechen lässt. Und so konnte auch eine hartnäckige Verletzung in der Rückrunde Müllers Entwicklung bei den Eulen nicht stoppen. Auch in dieser Saison ist Müller im Rechten Rückraum eine feste Größe, geht auch in entscheidenden Spielen immer mehr voran und übernimmt weiter Verantwortung. Eine Rolle, in der ihn auch sein Trainer Ben Matschke mehr und mehr sehen möchte. Matschke schenkt Müller viel Vertrauen, baut auf den jungen Spieler und gibt ihm die Möglichkeit, sich sportlich und menschlich weiterzuentwickeln. “Jerome ist ein sehr lernwilliger Spieler - er saugt alles auf”, beschreibt Matschke die Fähigkeiten von dem ehemaligen Junioren-Nationalspieler. Und so ist Müllers Entwicklung noch lange nicht am Ende - und wir können uns auf weitere Tore und Anspiele des Talents freuen!

EULEN-APOTHEKE



Jürgen Betzold
Kreuzstr. 2
Ecke Sternstr.
67063 Ludwigshafen
Telefon: 0621/69 53 16



SCORE! MORE!



pronovaBKK
Partner für Ihre Gesundheit

Für Deine Gesundheit machen wir die entscheidenden Punkte.
Mehr zum Gesundheitspartner der Eulen auf [pronovabkk.de](https://www.pronovabkk.de)



SPIELERBLICK JEROME MÜLLER

Liebe Eulenfans,

Herzlich Willkommen in der Friedrich-Ebert-Halle zu einem weiteren Spiel in dem wir gemeinsam die „Halle“ zur „Hölle“ verwandeln werden. Es ist schön, dass wir hier heute zusammengefunden haben um gemeinsam Spaß am Handballsport auf absolutem Top-Niveau zu haben. Dies ist natürlich nicht ohne Gegner und Schiedsrichter möglich und an dieser Stelle möchte ich den gegenüberstehenden Spielern und Anhängern, ebenso wie den Unparteiischen, eine gute Zeit bei uns in Ludwigshafen wünschen.

Nachdem wir zuhause gegen den Bergischen HC über weite Strecken ein durchwachsenes Spiel zeigten und unterlegen waren schafften wir es, durch eine phänomenale Unterstützung der kompletten Halle, in den letzten neun Minuten einen 6-Tore Rückstand aufzuholen und noch eine Punkteteilung zu schaffen. Auch wenn wir uns in Lemgo sicherlich eine bessere Leistung erhofften, konnten wir uns dort auf eine Sache hundertprozentig verlassen. Die gnadenlose Unterstützung unserer mitgereisten Eulen-Fans. Das war in diesem Spiel nicht selbstverständlich, vielen Dank nochmal dafür!

Das Spiel gegen Nordhorn ist sicherlich allen in den Köpfen hängengeblieben. Von der ersten Minute an schafften wir es, als Mannschaft zusammen mit dem Druck durch die laute Halle, zu zeigen wer an diesem Tag dieses Spiel unbedingt gewinnen wollte. Am Ende dieser „Angriffsschlacht“ stand ein 19:12 auf der Anzeigetafel und alle waren froh, dass wir diese wichtigen zwei Punkte bei uns in der Eberthölle behielten.

Die letzten beiden Heimspiele hatten ein gutes Ende. Somit können wir alle mit voller Vorfreude in die nächsten Heimspiele gegen Magdeburg (Liga) und Lemgo (Pokal) gehen.

Mit Magdeburg kommt ein Gegner auf uns zu, der mit den schnellsten und attraktivsten Handball in der Liga spielt. In diesem Spiel haben wir nichts zu verlieren und dementsprechend groß ist die Lust dieser erfahrenen Mannschaft Paroli zu bieten und zu zeigen, dass wir auch gegen solche Top-Klubs gute Leistungen auf die Platte bringen können.

Viertelfinale im DHB-Pokal. Die letzte Hürde vor dem großen REWE Final Four in Hamburg. Eine Chance, die wir uns beim Achtelfinale in Hamm erarbeitet haben. Nun steht uns Lemgo vor der Brust, ein Gegner gegen den wir letzte Saison aus zwei Spielen 3 Punkte mitnahmen. Jedoch haben wir auch diese Saison in Lemgo erfahren, dass wir eine Top-Leistung benötigen werden um den großen Traum von Hamburg wahr werden zu lassen. Mit eurer lautstarken Unterstützung wird dies möglich sein.

Also liebe Eulen-Familie, „Geht's raus und spielt's Handball“!

Euer Jerome



„WOHNEN WIE ICH WILL.“

Beraten lassen
und gewinnen:
1.000 Euro

Jeder Mensch hat etwas, das ihn antreibt.

Wir machen den Weg frei.

Was können Sie heute schon für Ihr Wohnglück tun?
Lassen Sie uns gemeinsam Lösungen finden und
vereinbaren Sie jetzt Ihren persönlichen Beratungstermin
mit Baufinanzierungssimulation.

vrbank.de/baufi-auf-probe

VR Bank
Rhein-Neckar eG





TRAINERSTIMME

LIEBE FANS, PARTNER & SYMPATHISANTEN DER EULEN,

der für uns sehr wichtige November neigt sich dem Ende zu, und mit dem SC Magdeburg und dem Pokal-Viertelfinale gegen den TBV Lemgo-Lippe warten direkt die nächsten Highlights auf meine junge Mannschaft.

Mit den Punktgewinnen gegen den BHC, Nordhorn & in Balingen haben wir gerade in wichtigen Spielen im Vergleich zur letzten Saison einen großen Schritt nach vorne gemacht. Auch, wenn wir in Lemgo Lehrgeld zahlen mussten, entwickelt sich jeder in der Mannschaft Tag für Tag weiter und wir schaffen es durch konzentrierte Einheiten und eine hohe Trainingsqualität, uns Stück für Stück zu verbessern. Wir stehen schon einen Monat vor Jahreswechsel punktemäßig besser da als zum Ende der letztjährigen Hinrunde. Dies ist eine Bestätigung der Arbeit meines Teams, aber wir werden uns auf keinen Fall darauf ausruhen. Auch in Balingen hatten wir mehr verdient, konnten uns aber zumindest nicht doppelt für die gute Leistung belohnen.

Jetzt steht mit dem Dezember ein weiterer intensiver Monat vor der Tür: Mit dem SC Magdeburg um Trainer Bennet Wiegert kommt ein Team nach Ludwigshafen, was seit Jahren mit den attraktivsten Handball in Deutschland spielt. Hier gilt es, den Rückzug gut zu organisieren, wieder zusammen mit der Halle eine Einheit zu bilden und über Kampf das Spiel lange offen zu halten. Eine ganz besondere Atmosphäre erhoffe ich mir auch für das Pokal-Viertelfinale: Für diesen Verein ist es eine sehr besondere Chance, etwas einmaliges zu erreichen! Wir glauben an unsere Möglichkeit und wir wollen dieses Spiel unbedingt gewinnen! Mit Euch als roter Wand im Rücken bin ich mir sicher: Uns hält nichts zurück!

Ich freue mich drauf!

Euer Ben Matschke

Partnerschaft

Wir sind mehr als ein Dienstleister.
Wir sind Teil Ihres Teams.

BCD travel

bcdtravel.com/de



© 2019 BCD Tra

100 Jahre Teamwork*

*auf unsere Erfahrung
können Sie bauen:

Als zuverlässiger Arbeit-
geber bieten wir unseren
MitarbeiterInnen faire Löh-
ne, viele Extras und beste
Entwicklungsmöglich-
keiten. Und das
seit 1920!



Feiern Sie mit:
Sommer im Park –
das große Familien-
fest im Ebertpark,
6. Juni 2020
ab 13 Uhr

GAG Ludwigshafen
Ihr Immobilienunternehmen

TRAINERSTIMMEN

SC MAGDEBURG | TBV LEMGO-LIPPE



BENNET WIEGERT

SC Magdeburg

Ich hätte gern schon mehr Punkte auf dem Konto. Aber ich kann nicht sagen, dass wir jetzt meilenweit von etwas entfernt sind oder grobe Aussetzer hatten. Über eine lange Bundesliga-Saison pendelt sich die Waage aber wieder aus. Wir müssen in jedem Wettkampf jedes Wochenende kämpfen, auch bei den Eulen. Wir sind dann leider doch noch nicht der THW Kiel, der irgendwo hinfährt und wo es dann einfach mal darum geht, gewinnen wir jetzt mit fünf, zehn oder fünfzehn Toren. Das sind wir nicht. Wenn wir auswärts spielen brauchen wir eine anständige Leistung, um für Punkte in Frage zu kommen. Deshalb wird auch das Spiel in Ludwigs-hafen eine schwierige Aufgabe.



FLORIAN KEHRMANN

TBV Lemgo Lippe

Das Ziel für dieses Spiel ist klar, wir wollen ins Final Four nach Hamburg, da es in einem Pokal-Viertelfinale immer nur einen Gewinner und einen Verlierer gibt. Ich erwarte daher ein enges und kämpferisch geprägtes Spiel. Die Halle wird voll da sein und für Emotionen auf dem Spielfeld sorgen und darauf stellen wir uns ein, damit wir perfekt vorbereitet in dieses Spiel gehen.



RÜCKBLICK

ERSTER AUSWÄRTSPUNKT DER SAISON

Eulen spielen 25:25 (12:14) beim HBW Balingen-Weilstetten

Jeder wusste, was die Eulen beim Aufsteiger aus Balingen erwartet. Aber die 60 Minuten in der SparkassenArena waren am Ende wohl die bisher spannendsten und emotionalsten der gesamten bisherigen Saison.

Die Eulen begannen konzentriert und ruhig beim Aufsteiger aus Balingen. Die Mannschaft von Ben Matschke spielte lange Angriffe und erzielte auch das erste Tor des Spiels. Bis zur 16. Minute konnten die Eulen die Führung konstant halten, erst beim 4:4 gelang Balingen erstmals der Ausgleich. Auch von vielen Strafzeiten und einer immer heißer werdenden Atmosphäre ließ sich die Mannschaft nicht aus dem Konzept bringen und führte beim 7:10 zwischenzeitlich sogar mit drei Toren. Dann kam der HBW kurz vor der Pause aber noch Mal auf und konnte drei Minuten vor der Halbzeit zum 11:11 ausgleichen. Gorazd Skof im Eulen-Tor hatte nur zwei Paraden und so musste es erneut die Offensivabteilung richten, damit die Eulen mit einer 12:14 Halbzeitführung in die Kabinen gehen konnten. Aber auch die Abwehr spielte mit viel Einsatz, agierte teilweise offensiv und konnte viele Angriffe des HBW unterbinden. So war es über die gesamte Spielzeit in der ersten Halbzeit ein intensiver Fight und jeder wusste, dass die zweiten 30 Minuten genauso umkämpft sein würden und diese, wenn auch verdiente, Führung nur ein Etappenziel war.

Die zweite Hälfte sollte noch umkämpfter und dramatischer werden, denn Balingen kassierte direkt eine Strafzeit und Dominik Mappes konnte auf 12:15 erhöhen. Der jetzt anstelle von Gorazd Skof im Tor stehende Martin Tomovski konnte zusätzlich direkt einen Siebenmeter abwehren, doch Vladimir Bozic wehrte den Gegenstoß ab und parierte kurz darauf ebenfalls einen Siebenmeter. So blieb das Spiel weiter eng, aber die Eulen konnten die Führung immer verteidigen und lagen in der 45. Minute beim 18:21 weiter mit drei Toren vorne. Aber der HBW zeigte, warum es so schwer ist, in der SparkassenArena zu punkten und erzielte in der 58. Minute mit dem 24:24 den Ausgleich. Aber auch jetzt zeigte sich die junge Mannschaft unbeeindruckt von der Atmosphäre, ging erneut in Führung und spielten die restliche Spielzeit sogar in Überzahl. Taleski traf beim 25:25 zum erneuten Ausgleich, aber die Eulen waren in Ballbesitz und hatten 30 Sekunden vor dem Ende die Chance, den Siegtreffer zu erzielen. Mike Jensen parierte den Wurf von Linksaußen und jetzt blieben den Balingern noch 13 Sekunden das Spiel doch noch für sich zu entscheiden und nahmen den Torhüter vom Feld. Die Eulen warfen in die letzten Aktionen alles, was sie hatten und verteidigten mit viel Leidenschaft. Die Uhr zeigte noch eine Sekunde und damit noch einen letzten Freiwurf für Balingen, den aber, der jetzt wieder im Tor stehende, Gorazd Skof parierte.

Mit viel Leidenschaft und großem Kampfgeist belohnen sich die Eulen am Ende mit dem ersten Auswärtspunkt. Und nach ein paar Minuten der Enttäuschung direkt nach Spielende, realisierten auch die Spieler, dass das ein gewonnener Punkt war und der Lohn für eine sehr gute Auswärtsleistung. Mit diesem Erfolgserlebnis im Rücken und vor allen Dingen der Art und Weise, wie es zustande gekommen ist, können die Eulen befreit in die kommenden Aufgaben gegen Magdeburg und das DHB Pokal-Viertelfinale gegen TBV Lemgo-Lippe gehen.



STATISTIK

HBW Balingen-Weilstetten: Jensen, Bozic – Zobel, Niemeyer (4), Lipovina (1), Taleski (4), Hausmann (1), Thomann (4/2), Meschke (1), Gretarsson (9/1), Strobel (1/0)

Die Eulen Ludwigshafen: Skof, Tomovski – Stüber, Dietrich (1), Scholz (1), Remmlinger (1), Falk (2), Hofmann, Durak (1/1), Mappes (4), Müller (6), Neuhaus (2/1), Dippe (2), Valiullin (5)

Schiedsrichter: Helbig, Geipel
Zeitstrafen: 5-10
Siebenmeter: 3/5 – 2/3
Zuschauer: 2.350, SparkassenArena Balingen

STIMMEN ZUM SPIEL

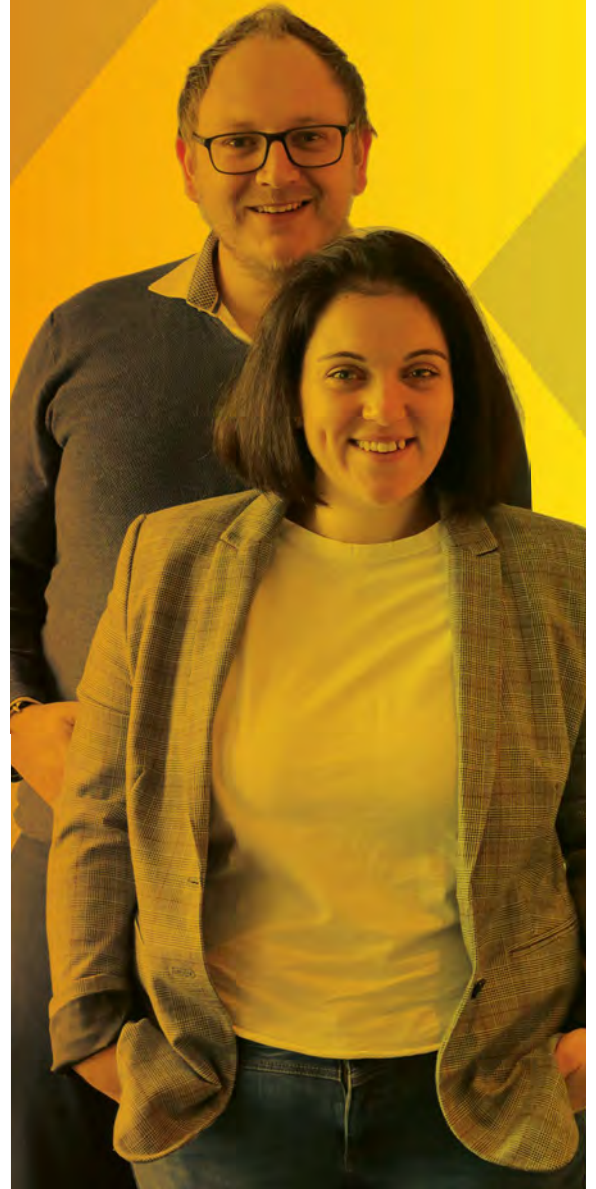
Ben Matschke:

„Es war ein wahnsinnig intensives und kampfbetontes Spiel. Wenn man mir vor dem Spiel sagt, dass wir mit insgesamt 20 Minuten Zeitstrafen, also ein Drittel des gesamten Spiels in Unterzahl spielen, hätte ich gesagt, wir bekommen 35 Tore und fahren dann nach Hause. Ich kann meiner Mannschaft heute nicht viel vorwerfen. Sie war sehr kommunikativ und ich konnte nicht viel coachen. Darauf haben wir uns in der Woche vorbereitet, denn dadurch war Plantreue sehr wichtig. Auch beim letzten Wurf über Außen kann ich niemandem einen Vorwurf machen, denn besser kann man die Überzahl nicht spielen. Leider zeigt der Torwart dann eine Wahnsinns-Parade und am Ende müssen wir froh sein, dass wir mit einem Punkt nach Hause fahren. Unser Ziel war es im November zu punkten und wir haben in vier Spielen vier Punkte geholt. Das war ein sehr ambitioniertes Ziel und ich bin sehr froh, dass wir das geschafft haben.“

Freddy Stüber:

„Wir haben heute alle einen sehr guten Job gemacht und jeder hat seinen Teil dazu beigetragen. Am Ende entscheidet eine Szene über einen oder zwei Punkte. Aber überhaupt in diese Situation zu kommen ist schon eine gute Leistung, wenn man sich anschaut, wen Balingen hier schon alles geschlagen hat und wie viele Tore sie sonst werfen. Leider fehlte uns am Ende das kleine Quäntchen für zwei Punkte, aber auch mit dem einen Punkt können wir sehr zufrieden sein und es überwiegt die Freude darüber.“

IHRE EXPERTEN
FÜR PROJEKTE,
AGILITÄT, SERVICE
UND KANBAN



Kuhn Management Experts GmbH
Rheinallee 1
67061 Ludwigshafen am Rhein

+49 0621 63451990
info@kuhn.expert
www.kuhn.expert

 **KUHN
MANAGEMENT
EXPERTS**

DER EULENTIPP

SC MAGDEBURG | TBV LEMGO-LIPPE



EXPERTEN-TIPP

Philipp Grimm Team-Manager

Eulen vs. SC Magdeburg: 24:24

Der SCM gehört natürlich auch dieses Jahr zu den absoluten Topteams der Liga. Die 10 Minuspunkte zeigen allerdings wie ausgeglichen die Liga ist. Nur wenn wir heute in allen Mannschaftsteilen 100% bringen, kann die Überraschung gelingen. Ich tippe auf Unentschieden.

Eulen vs. TBV Lemgo-Lippe: 31:29

Anders als bei unseren bisherigen Viertelfinalteilnahmen (2mal beim THW Kiel) haben wir heute eine realistische Chance auf den Einzug ins Final4. Die Teilnahme in Hamburg sollte Anreiz genug für unser junges Team sein. Der Sieg wäre eine Überraschung und auch für unsere treuen Fans eine echte Belohnung.



FAN-TIPP

Niklas Behnke

Eulen vs. SC Magdeburg: 19:23

Ein schweres Spiel für unsere Eulen. Hier gilt die Devise: Selbstbewusstsein für das enorm wichtige Pokalspiel in fünf Tagen gegen Lemgo zu sammeln.

Eulen vs. TBV Lemgo-Lippe: 26:24

Wenn sowohl Mannschaft als auch die Fans in der Eberthölle eine ähnliche Leistung wie gegen Nordhorn zeigen, können wir uns gemeinsam unseren Traum vom ersten Final Four der Vereins-Geschichte erfüllen.

**IHR WOLLT MITTIPPEN
UND ZEIGEN, DASS IHR
DIE WAHREN EXPERTEN
SEID?**

**DANN MACHT MIT BEIM EULEN-TIPP IM
FOYER FÜR NUR 1 EURO PRO TIPP VOR
DEM SPIEL UND 2 EURO PRO TIPP IN
DER HALBZEITPAUSE.**



Draht Christ

Produktion | Vertrieb | Montage

www.draht-christ.com

Ihr Spezialist für Zäune

RANKO®.de

DIE Marke für Zäune!

NEU

IM FANSHOP



DIE NEUE KOLLEKTION
DIE-EULEN.SHOP

FitLine®



Die Eulen
Ludwigshafen

DIE EULEN UND FITLINE

starten gemeinsam in die neue Saison!
Wir freuen uns auf die weitere gemein-
same Zusammenarbeit.



MEHR POWER UND REGENERATION

FitLine PowerCocktail
FitLine Activize Oxyplus
FitLine Restorate

FitLine ist offizieller Ausrüster u.a. von:



Frederic Stüber

„Mit Activize bin ich schneller bereit für Training und Spiel.“



Alexander Falk

„Mein Lieblingsprodukt ist Activize, weil ich mich dadurch aktiver und fitter fühle.“



Maximilian Haider

„Ich schwöre seit einiger Zeit auf FitLine Restorate, damit konnte ich die besten Regenerations-Ergebnisse erzielen. Und besonders gut finde ich bei allen FitLine Produkten, dass sie auf der Kölner Liste® stehen und wir als Sportler somit gar keine Probleme haben, wenn es um Doping-Kontrollen geht.“



Infos :

Dörte Bacher

Ernährungswissenschaftlerin

Tel: 0176 - 10167771

E-Mail: doerte.bacher@gmx.de



www.Eulen-FitLine.com

Resultate erleben.

MOVEMBER MIT DEN EULEN



Unsere Spieler tragen im November einen Schnauzer. Doch wofür steht der extravagante Look und was hat es damit auf sich? Wir haben mit Michael Fischer von Movember über die Stiftung gesprochen.

Wofür steht Movember?

Michael Fischer: Wir sind die führende Wohltätigkeitsorganisation, die das Gesicht der Männergesundheit verändert. Prostatakrebs, Hodenkrebs, psychische Gesundheit und Selbstmordprävention - wir übernehmen sie alle. Seit 2003 hat Movember mehr als 1.250 Projekte zur Männergesundheit auf der ganzen Welt finanziert, die den Status quo in Frage stellen, die Gesundheitsforschung von Männern aufrüttelt und die Art und Weise, wie Gesundheitsdienste Männer erreichen und unterstützen, verändern.

Warum ist Movember so wichtig?

Michael Fischer: Unsere Väter, Partner, Brüder und Freunde stehen vor einer Gesundheitskrise, aber es wird selten darüber gesprochen. Männer sterben zu jung, im Schnitt fünf Jahre früher als Frauen. Und wir können es uns nicht leisten, zu schweigen. Gemeinsam mit Botschaftern wie den Eulen Ludwigshafen machen wir den November zum Movember und legen damit den Fokus einen Monat lang auf ein wichtiges Thema: Die Gesundheit von Männern. Movember lebt durch die Unterstützung von Botschaftern, die die Kampagne gemeinsam mit uns gestalten und zum Leben erwecken. Und dafür können wir den Spielern der Eulen Ludwigshafen und auch dem Verein nur dankbar sein. Wofür werden die Spenden beispielsweise eingesetzt?

Antwort Michael Fischer: In diesem Jahr finanziert Movember unter anderem mit dem Projekt GAP4 die weltweite erste und zugleich größte Studie mit Prostatakrebspatienten, die trotz Erkrankung regelmäßig Sport machen. Die Untersuchung widmet sich der Frage, ob ein hochintensives Ausdauer- und Krafttrain-

ing mit zusätzlichem psychosozialen Support die Gesamtüberlebensdauer der Patienten im Vergleich zu reinem psychosozialen Support verbessert. In Deutschland arbeitet Movember dafür mit der Deutschen Sporthochschule in Köln zusammen und mehr Infos zum Projekt findet man auf unserer Facebook-Seite, einfach bei Facebook nach „Movember Germany“ suchen.

Unser Gesprächspartner, Michael Fischer, ist European Country Manager bei Movember.





Erlebe alle Spiele der 2. HBL LIVE und On-Demand
exklusiv auf Sportdeutschland.TV

SPORT
DEUTSCHLAND.TV

SPIELPLAN

Spiel	Tag	Anwurf	Heim	Gast
15	Do., 28.11.2019	19:00 Uhr	Die Eulen Ludwigshafen	SC Magdeburg
16	Do., 05.12.2019	19:00 Uhr	MT Melsungen	Die Eulen Ludwigshafen
17	Do., 12.12.2019	19:00 Uhr	Die Eulen Ludwigshafen	TSV Hannover-Burgdorf
18	Do., 19.12.2019	19:00 Uhr	Die Eulen Ludwigshafen	SG Flensburg-Handewitt
19	Do., 26.12.2019	18:00 Uhr	HSG Wetzlar	Die Eulen Ludwigshafen
20	Sa, 29.12.2019	13:30 Uhr	Die Eulen Ludwigshafen	FRISCH AUF! Göppingen

Änderungen möglich. Stand: 27.10.2019, Quelle: liquimoly-hbl.de

**TICKETS FÜR DIE HINRUNDE SIND ERHÄLTICH UNTER
DIE-EULEN.DE**



www.josef-kaiser.com

Josef Kaiser GmbH
Torfstecherring 1
67067 Ludwigshafen

E-Mail buero@josef-kaiser.com
Telefon +49 621 5295025
Fax +49 621 532694

Wir sind stolz euer Ausrüster zu sein!
#GemeinsamGewinnen



GEMEINSAM GEWINNEN
ERIMA wünscht den Eulen Ludwigshafen eine
tolle und erfolgreiche Saison 2019/2020!
www.erima.de



20.02.
20 Uhr

ALT WEIBER FASNACHT

GRAND MALER DJ DIDI



JETZT TICKETS SICHERN!
Tourist-Information Ludwigshafen

ludwigshafen: **eberthalle**

Ihr Immobilienberater
für Ludwigshafen.

Peter Kaltwasser,
Dipl. Betriebswirt (FH)



Sie suchen. Wir finden.

Wir machen den Weg frei.

immo-vrbank.de
Telefon 0621 1282-11 444

Immobilien GmbH der
VR Bank Rhein-Neckar eG 

RESTAURANT LA MAISON chez kudi

Kohlhof 9
67117 Limburgerhof
Telefon: +49 0 6236 47 94 90

info@golfpark-kurpfalz.de
golfpark-kurpfalz.de

Gastronomie: täglich ab 10 Uhr
Küche: täglich von 11 bis 22 Uhr
Kleine Karte: täglich von 15 bis 17 Uhr




proditool

Ihr Onlineshop für Profi-Werkzeug
www.proditool.de

STARS MIT STIL

DER NEUE FIAT 500 STAR UND ROCKSTAR



Unser Aktionspreis*

14.789,- EURO



Unser Aktionspreis*

16.899,- EURO

AB 189 EUR! (left) AB 199 EUR? (right)

AUTOHAUS
Renck-Weindel.de



67071 Ludwigshafen
Saarburger Straße 12
Tel: 0621 / 58633-0

68167 MA-Wohlgelegen
Chr.-Fried.-Schwan-Str. 2-4
Tel: 0621 / 33841-0

67346 Speyer
Industriestraße 2
Tel: 06232 / 6754-0

68167 MA-Neckarau
Meckenheimer Str. 8-12
Tel: 0621 / 84202-0

67354 Römerberg
Speyerer Straße 34
Tel: 06232 / 6861-0

*Fiat 500 1,2 Star/Rockstar Nettodarlehensbetrag 14.789,00 €, Sollzins p.a. 3,92%, eff. Jahreszins 3,99 %, Gesamtbetrag 16.884,65 €, Laufzeit 60 Monate, 1.Rate 254,00 €, 58 Raten à 189,00 €, Anzahlung 0 €, Schlussrate 5.668,65 €, Laufleistung 8000km pro Jahr, Anzahl der Raten 60.*Fiat 500C Star/Rockstar Nettodarlehensbetrag 16.899,00 €, Sollzins p.a. 3,92%, eff. Jahreszins 3,99%, Gesamtbetrag 19.640,15 €, Laufzeit 72 Monate, 1. Rate 264,22 €, 70 Raten à 199,00 €, Anzahlung 0 €, Schlussrate 5.445,93 €, Laufleistung 10000km pro Jahr, Anzahl der Raten 72.*Aktionspreis gültig bis 30.12.2019 *inkl. Überführungskosten. Irrtümer und Druckfehler vorbehalten. Abbildungen zeigen Sonderausstattungen Gesamtverbrauch l/100 km Fiat 500 1,2: innerorts 7,0; außerorts 4,7; kombiniert 5,5. CO2-Emission kombiniert 126 g/km. Energieeffizienzklasse D.



„Wir nehmen Ihre
Küche persönlich.“



Herz drauf!

H&W

KÜCHENCENTRUM
HABERMEHL & WALLÉ

KüchenCentrum Habermehl & Wallé

Saarburger Straße 23, Ludwigshafen
0621 595 08 0 | info@khuw.de

 @khuwlu
 @habermehluwalle

www.khuw.de

LEICHT

*Rosen
Khal*

Miele

GAGGENAU

BORA

Erste Klasse ist einfach.

Michael Stein, Leiter Immobilienfinanzierung



sparkasse-vorderpfalz.de/immobilien

Wenn man sowohl im Sport,
als auch bei der Bau-
finanzierung den richtigen
Partner an der Seite hat.

Baufinanzierungs-Hotline:
0621 5992-431

 Sparkasse
Vorderpfalz

[H] ELDEN VON MORGEN

TALENTE AUF IHREM WEG NACH OBEN



In unserer Rubrik stehen die Talente unseres Clubs im Vordergrund und werden auf ihrem Weg in die Bundesliga von der Horchheimer GmbH unterstützt.

Dass die Weiterentwicklung von jungen Spielern nicht nur im Training, sondern gerade auch im Einzeltraining stattfindet, davon kann Alex Falk ein Lied singen. Nach jedem Training nahm sich Falk schon in der Jugend seinen Ball, nahm etwas Harz und übte jede Menge verschiedene Würfe. Ob Heber über eine Matte, Dreher um Hütchen oder auch das Abrollen auf Matten, um es im Spiel irgendwann umzusetzen: Falks Ehrgeiz zahlt sich aus. Heute gehört das Eigengewächs zu den wohl trickreichsten Spielern in der Bundesliga.

Damit auch unsere kleinen Talente alleine weiter an sich arbeiten können, haben wir mit Alex zusammen auf unserem Youtube Kanal ein Tutorial zu einzelnen Trickwürfen gemacht. Damit können sich alle Talente bei Alex direkt etwas abschauen!

Einfach den QR-Code scannen und sich das Video anschauen.



HORCHHEIMER [H]
GmbH

Verwaltung und Immobilienservice

Mallaustraße 59 | 68219 Mannheim | Tel. 0621 480263-20 | www.horchheimer.de

AUF DIE RICHTIGE PERSPEKTIVE KOMMT ES AN!



„SEHEN“ SIE UNS DOCH EINFACH ÜBER EINEN DER FOLGENDEN WEGE:

- › *via Kabel*
- › *via Satellit/DVB T2 (HD-Lokal-TV-Portal, Astra)*
- › *via IPTV-Angebot der Telekom*
- › *via 24h-Livestream auf rnf.de*
- › *mit der „Überall-App“ für Smartphones, Tablets, Amazon Fire TV-Stick, Apple TV, und Smart TV's*

Der 24h-Sender der Metropolregion Rhein-Neckar.





WOCHENBLATT-Reporter Kalender jetzt bestellen!

Von Lesern
für Kinder



Wandkalender 12 Euro

Tischkalender 6 Euro

Der Erlös kommt als **Spende**
dem **Kinderhospiz Sterntaler** zugute!

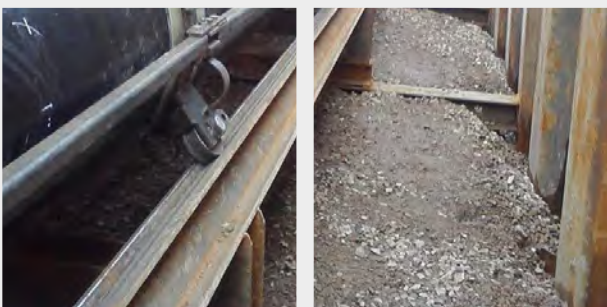
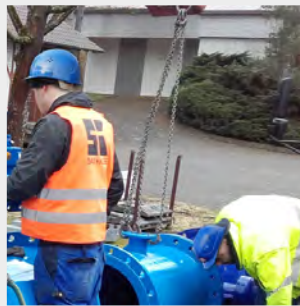
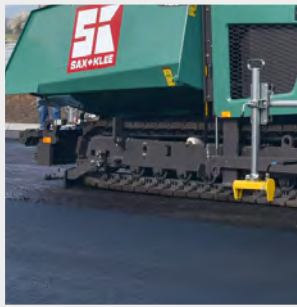
WOCHENBLATT
-REPORTER.DE/shop





SAX + KLEE GMBH
BAUUNTERNEHMUNG

Dalbergstraße 30-34
68159 Mannheim
www.sax-klee.de



Rohrleitungsbau
Tief- und Straßenbau
Brunnenbau
Umwelttechnik

Ein Unternehmen in der

Metropolregion
Rhein-Neckar





Die Mannschaftszahnärzte der Eulen

Unsere Leistungen:

- + Zahnimplantate
- + Oralchirurgie
- + Parodontalbehandlung
- + Endodontie
- + Erstversorgung nach Unfällen
- + Narkosebehandlung
- + Mundgesundheitsprogramm

Für Sie da in:

- + Ludwigshafen
Bismarckstr. 27 und
Berliner Platz 1
- + Frankenthal
Elsa-Brändström-Str. 1

www.prof-dhom.de



Prof. Dr. Dhom & Kollegen
Zahn-Heilkunde

SCHARF SEHEN. WIE EINE EULE!



- ☎ 0621 - 59 80 10
- ✉ praxis@augen-curschmann.de
- 🌐 augen-curschmann.de



Montage- und Industrieservice

TIMO CARNARIUS | 0172 77 51 71 8
www.mis-knoll.de | info@mis-knoll.de

UNSER TEAM 2019/2020



SÜDZUCKER

 **LOTTO**
Rheinland-Pfalz

twl
Die Zukunft kann kommen

lukon
Ludwigshafen
Marketing-Office

Hinten, v.l.: Physiotherapeut Michael Sahn, Physiotherapeutin Tina Lerzer, Co-Trainer Frank Eckhardt, Co-Trainer Frank Müller, Cheftrainer Ben Matschke, Teammanager Philipp Grimm, Torwart-Trainer Kevin Klier, Athletik-Trainer Sven Friedrich, Betreuer Günter Thomas

Vorne, v.l.: Pascal Durak, Jonathan Scholz, Max Haider, Dominik Mappes, Kai Dippe, Alexander Falk, Pascal Bühner, Jerome Müller, Jannik Hofmann

Es fehlen: Max Neuhaus & Jannek Klein

Mitte, v.l.: Daniel Hideg, Frederic Stüber, Martin Tomovski, Azat Valiullin, Gunnar Dietrich, Stefan Hanemann, Jan Remmlinger, Mental-Trainerin Hanna Gerber





**Musik in
meinen Ohren.**

SEAT Ibiza Jetzt ab 79 € mtl.¹

Gauch GmbH

Zielstr. 2 - 4 · 68169 Mannheim

www.gauch.seat.de

mail: gauch@gauch.de

phone: 0621/32284-0

50 GAUCH
JAHRE MANNHEIM



Beispielrechnung¹, berechnet für eine jährliche Fahrleistung von 10.000km für den SEAT Ibiza Style 1.0 MPI, 59 kW (80 PS)*.

Fahrzeugpreis		36 Leasingraten à:	79,00 €
inkl. Überführungskosten:	13.643,87 €	Laufzeit:	36 Monate
Leasing-Sonderzahlung:	1.800 €	Jährliche Fahrleistung:	10.000km
Nettodarlehensbetrag:	11.843,87 €	Effektiver Jahreszins:	2,26 %
Gesamtbetrag:	4.644,00 €	Sollzinssatz (gebunden) p. a.:	2,26 %

*Kraftstoffverbrauch Benzin: innerorts 5,5, außerorts 4,3, kombiniert 4,7 l / 100 km; CO₂-Emissionen: kombiniert 107 g/km. CO₂-Effizienzklasse: B.

¹Ein PrivatLeasing-Angebot der SEAT Leasing, Zweigniederlassung der Volkswagen Leasing GmbH, Gifhorner Straße 57, 38112 Braunschweig, für die wir als ungebundener Vermittler gemeinsam mit dem Kunden die für den Abschluss des Leasingvertrags nötigen Vertragsunterlagen zusammenstellen. Bonität vorausgesetzt. Es besteht ein gesetzliches Widerrufsrecht für Verbraucher. Angebot gültig bis 30.11.2019. Weitere Informationen bei uns im Autohaus und unter www.seat.de/ibiza. Abbildung zeigt Sonderausstattung.

Ihr Partner für neue und gebrauchte Werkzeugmaschinen

**WST
STEIN**
WERKZEUGMASCHINEN

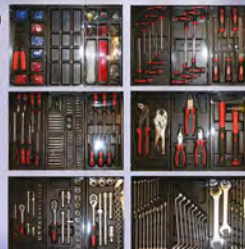
Ernst-Heckel-Str. 10

D-66386 St. Ingbert

office@wst-stein.com


www.wst-stein.com

Tel: 06894 - 590 181



Innovation, Fachkompetenz und herausragender Service sind unsere Stärken.

KADER

Nr.	Name	Pos.	Geb.	Nat.	
12	Martin Tomovski	TW	1997	MKD	
16	Gorazd Škof	TW	1977	SLO	
72	Stefan Hanemann	TW	1996	GER	




RÜCKRAUM

8	Gunnar Dietrich	RL	1986	GER	
10	Daniel Hideg	RL	1996	GER	
19	Jan Remmlinger	RM	1994	GER	
24	Pascal Bühner	RM	1995	GER	
25	Dominik Mappes	RM	1994	GER	
28	Hendrik Wagner	RL	1997	GER	
27	Jerome Müller	RR	1996	GER	
37	Max Neuhaus	RM	1999	GER	
55	Azat Valiullin	RL	1990	RUS	
77	Jannek Klein	RR	1999	GER	

AUSSEN

11	Jonathan Scholz	LA	1991	GER	
20	Alexander Falk	RA	1997	GER	
22	Jannik Hofmann	LA	1995	GER	
23	Pascal Durak	RA	1992	GER	

KREIS

2	Frederic Stüber	KM	1995	GER	
14	Max Haider	KM	1996	GER	
43	Kai Dippe	KM	1993	GER	

Schreier-C-Gitterrinnen

als Leitungsführung und Trägersystem
für Leuchtmittel, Schalt-, Mess- und
Regelgeräte


schreier
Maschinen- und Apparatebau GmbH

Seit 1924 der Tradition verpflichtet - in die Zukunft orientiert.

 +49 (0)621-63534-0

 +49 (0)621-63534-50

 info@schreier-gmbh.de

 Industriestraße 11b
D-67063 Ludwigshafen

 schreier-gmbh.de

UNSERE PARTNER

Exklusiv Partner

twl

Die Zukunft kann kommen

GAG Ludwigshafen
Ihr Immobilienunternehmen

lukom

Ludwigshafener Kongress- und Marketing-Gesellschaft mbH

SÜDZUCKER

**Sparkasse
Vorderpfalz**

LOTTO
Rheinland-Pfalz
Partner des Sports

Premium Partner

**RHEIN
GALERIE**
LUDWIGSHAFEN

**VR Bank
Rhein-Neckar eG**

pronovaBKK
Partner für Ihre Gesundheit

H&W

KÜCHENCENTRUM
HABERMEHL & WALLÉ

SIK
Scherer+Kohl

AUTOHAUS GAUCH

schreier
Maschinen- und Apparatebau GmbH

ideenKiND
marketingagentur

HC Huber
Consulting
Gesund denken. Gesund handeln.

Business Partner

A+F HAUS GMBH

**Brütsch-Rüegger
Tools**

Dr. Almond
Low-Carb & Gluten-Free

CURSCHMANN
AUGEN

kern GmbH

**AUTOHAUS
Renck-Weindel.de**

BECHTLE

topf
Wäscherei

**JÖCHEN
BRÄUNIG
DÄCHER**
DACHDECKERMEISTER
SEIT 4 GENERATIONEN

DC Draht Christ
Produktion | Vertrieb | Montage

ESG Diamant-Kernbohrungen
und Betonsägen GmbH

EULEN-APOTHEKE

globus

**FELIX
BOWLING**

[H] HORCHHEIMER
GmbH
Verwaltung und
Immobilienervice

VERAX-IT
IT-SERVICE & PROGRAMMIERUNG FÜR UNTERNEHMEN

**Handwerkskammer
der Pfalz**

Ihr Fachbetrieb für Elektrotechnik
WISSMEIER elektro Seit 1934

PROMOTION
the next level of communication

**KACHELOFENBAU
ICKAS**
InH. Dr. Augustin e. K.

Immobilien GmbH der
VR Bank Rhein-Neckar eG

KAHL
Büroeinrichtungen

KNX
KLEMM & HEMPEL
Elektro GmbH

KliLu
Wir leben Medizin.

Business Partner

Team Partner

Medien Partner

--	--	--	--

Start Up



Scheller

Klaus Scheller GmbH
Ruchheimer Str. 1
67071 Ludwigshafen

BMW Vertragshändler
MINI Vertragshändler
bmw-scheller.de

Martin Bergert
Ihr Ansprechpartner
Telefon: 0621 561040



SPORTLERFÜSSE STEHEN DRAUF



DER EINLAGEN-SPEZIALIST

Christoph Trautmann
Friedrichstraße 9
68723 Schwetzingen
Tel. 06202-25609



www.christoph-trautmann.de

UNSERE LEISTUNGEN

IT-SERVICE

- IT-Infrastruktur & Serversysteme
- IT-Sicherheitslösungen
- Backupsysteme & Datenrettung
- Hard- & Softwareverkauf

CONSULTING

- IT-Konzepte
- IT-Governance
- IT-Projektbegleitung
- IT-Prozess- & Systemanalysen

IT-SACHVERSTÄNDIGENLEISTUNG

- Partei- & Gerichtsgutachten
- Versicherungsgutachten
- Wertgutachten
- Schlichtung & technische Mediation

**IT-Service & Consulting
für Ihr Unternehmen.**

Ihre Computerprobleme...

...hätten wir gerne!

WWW.VORAX-IT.DE

VORAX-IT
IT-SERVICE & CONSULTING FÜR UNTERNEHMEN

VORAX-IT GmbH
Schulze-Delitzsch-Str. 14
68542 Heddesheim
Deutschland

T: +49 (0) 6203 / 840 59 -49
F: +49 (0) 6203 / 840 59 -50
info@vorax-it.de
www.vorax-it.de

MANNSCHAFTSVORSTELLUNG



Hinten (von links nach rechts):

Tomas Svensson (Torwarttrainer),
Filip Kuzmanovski, Zeljko Musa, Erik
Schmidt, Piotr Chrapkowski, Christoph
Steinert

Mitte (von links nach rechts):

Yves Grafenhorst (Co-Trainer),
Marko Bezjak, Moritz Preuss, Michael
Damgaard, Christian O'Sullivan, Albin
Lagergren, Felix Eckert (Betreuer),
Andreas Grote (Physiotherapeut)

Vorne (von links nach rechts):

Bennet Wiegert (Trainer), Daniel
Pettersson, Matthias Musche, Jannick
Green, Tobias Thulin, Tim Hornke, Lu-
kas Mertens, Frank Höhne (Osteopath)

	Vorname	Name	Pos.	Nation	Geb.
12	Thulin	Tobias	TW	SWE	05.07.1995
16	Green	Jannick	TW	DEN	29.09.1988
2	Musa	Zeljko	KM	CRO	08.01.1986
3	Chrapkowski	Piotr	RL	POL	24.03.1988
6	Musche	Matthias	LA	GER	18.07.1992
8	Steinert	Christoph	RR	GER	18.01.1990
11	Pettersson	Daniel	RA	SWE	06.05.1992
13	Bransche	Hannes	RR	GER	06.01.1999
17	Hornke	Tim	RA	GER	04.08.1990
18	Kuzmanovski	Filip	RL	MKD	03.07.1996
21	Schmidt	Erik	KM	GER	28.12.1992
22	Mertens	Lukas	LA	GER	22.03.1996
23	Lagergren	Albin	RR	SWE	11.09.1992
24	O'Sullivan	Christian	RM	NOR	22.08.1991
25	Bezjak	Marko	RM	SLO	26.06.1986
34	Damgaard	Michael	RL	DEN	18.03.1990
95	Preuss	Moritz	KM	GER	22.02.1995

GÄSTEPORTRAIT

Der Tabellendritte der Vorsaison hinkt nach knapp der Hälfte der Saison seinen eigenen Anforderungen hinterher. „Natürlich werden wir nicht sagen, um Platz sechs oder sieben spielen zu wollen“, gab sich Trainer Bennet Wiegert vor Saisonbeginn kämpferisch. Vielmehr sei es Ziel die positiven Ergebnisse der letzten drei Jahre, als man die Plätze fünf, vier und drei im Endtableau belegen konnte, zu bestätigen. Zum aktuellen Zeitpunkt der Saison belegen die Sachsen-Anhalter jedoch nur den siebten Tabellenplatz, wengleich der Abstand zu den Top-Mannschaften noch nicht uneinholbar ist.

Bereits fünf Niederlagen musste der Traditionsverein in seiner 29. Bundesligasaison hinnehmen. Zuletzt im „Derby“ gegen die Füchse Berlin, die auch im DHB-Pokal den SC Magdeburg bereits im Achtelfinale aus dem Wettbewerb kegelten. Zudem gab es im September in Melsungen, zu Hause gegen Mannheim und in Wetzlar drei knappe Niederlagen in Folge und auch die TSV Hannover-Burgdorf konnte die Grün-Roten im vergangenen Monat bezwingen. Damit wären nur noch vier Verlustpunkte im weiteren Saisonverlauf erlaubt, um an das Ranking der Vorsaison anschließen zu können.

Dass die Bördestädter die Qualität haben auch gegen die Spitzenteams der Liga zu bestehen, konnten sie eindrucksvoll beim 32:31-Heimerfolg gegen den Meisterschaftsfavoriten aus Kiel unter Beweis stellen. Und auch in den weiteren acht Spielen, die sie siegreich bestreiten konnten, wussten das Team von Trainer Bennet Wiegert über weite Strecken zu überzeugen und distanzierte die Gegner teils deutlich. Einzug gegen GWD Minden hatten die Magdeburger zuletzt bis zum Schluss der Partie größere Probleme.

Ein Grund für die Probleme zum Start der Saison könnte die relative hohe Spieler-Fluktuation gewesen sein. Neben den Vereinsikonen Robert Weber (HSG Nordhorn-Lingen) und Dario Quenstedt (THW Kiel) verließen vier weitere Spieler den Verein. Dafür mussten sechs Neue in das Magdeburger System integriert werden. Darunter mit Moritz Preuss (VfL Gummersbach) und Erik Schmidt (Füchse Berlin) zwei Kreisläufer. Für Schmidt ist der SC Magdeburg im Übrigen bereits die dritte Station nach der TSV Hannover-Burgdorf und den Füchsen Berlin, nachdem er bei den Eulen Ludwigshafen von 2012 bis 2015 aktiv war.

Neben Preuss und Schmidt wurden mit Tim Hornke (TBV Lemgo Lippe) und Christoph Steinert (HC Erlangen) zwei weitere Spieler mit langjähriger Erstliga-Erfahrung verpflichtet. Der schwedische Torhüter Tobias Thulin sowie der nordmazedonische Rückraumspieler Filip Kuzmanovski müssen sich indes erst noch an die Spielweise in der LIQUI MOLY HBL gewöhnen.

Dennoch konnte der Stamm der Mannschaft im Vergleich zur Vorsaison zusammen gehalten werden, so dass sich die Qua-

lität des SC Magdeburg im weiteren Saisonverlauf, sobald auch die Neuzugänge immer besser integriert wurden, auch im Tabellenbild widerspiegeln wird. Damit sollte man auch den Erwartungen des Umfelds gerecht werden, dass aufgrund der letztjährigen Ergebnisse geradezu Euphorisiert wurde. Dabei liegen die letzten, ganz großen Erfolge fast zwei Dekaden zurück. Im Jahr 2001 konnte der SCM seine erste Gesamtdeutsche Meisterschaft feiern und im Jahr darauf sensationell die Champions-League gewinnen. Es folgte im Jahr 2007 der Gewinn des EHF-Cups, ehe der Verein sportlich wie wirtschaftlich für lange Zeit kleiner Brötchen backen musste. Einige Unruhe im Verein sowie der stetige Aderlass durch die Abgabe von Top-Spielern an die Ligakonkurrenz sorgten dafür, dass der Leuchtturm des ostdeutschen Handballs ins Wanken geriet.

Doch mit zunehmender wirtschaftlicher Stabilität sowie der Verpflichtung der Vereinsikone Bennet Wiegert als Trainer gelang die Rückkehr in die Spitzenplätze der Liga. Zudem konnte im Jahr 2016 mit dem Gewinn des DHB-Pokals endlich wieder ein nationaler Titel gefeiert werden. Und vielleicht gelingt den Bördeländern in dieser Saison im EHF-Cup auch auf internationaler Ebene wieder ein Titelgewinn. Die deutsche Dominanz in diesem Wettbewerb ist freilich unbestritten.



Internet

www.scm-handball.de

Halle

GETEC Arena, Berliner Chaussee 32, 39114 Magdeburg – 6.600 Plätze

Größte Erfolge

DDR-Meister 1970, 1977, 1980, 1981, 1982, 1983, 1984, 1985, 1988, 1991

Deutscher Meister 2001

FDGB-Pokal-Sieger 1970, 1977, 1978, 1984, 1990

DHB-Pokal-Sieger 1996, 2016

Champions League-Sieger 1978, 1981, 2002

EHF-Pokal-Sieger 1999, 2001, 2007

Die letzten Jahre

Saison	Liga	Platz
08/09	1. Bundesliga	7.
09/10	1. Bundesliga	11.
10/11	1. Bundesliga	7.
11/12	1. Bundesliga	6.
12/13	1. Bundesliga	8.
13/14	1. Bundesliga	7.
14/15	1. Bundesliga	4.
15/16	1. Bundesliga	8.
16/17	1. Bundesliga	5.
17/18	1. Bundesliga	4.
18/19	1. Bundesliga	3.

Transfers

Gekommen

Christoph Steinert (HC Erlangen)

Tobias Thulin (Redbergslids IK/SWE)

Tim Hornke (TBV Lemgo Lippe)

Filip Kuzmanovski (RK Eurofarm Rabotnik/MKD)

Erik Schmidt (Füchse Berlin)

Moritz Preuss (VfL Gummersbach)

Gegangen

Dario Quenstedt (THW Kiel)

Robert Weber (HSG Nordhorn-Lingen)

Mads Christiansen (Aalborg Håndbold/DEN)

Carlos Molina (Benfica Lissabon/POR)

Juan de la Pena (HBW Balingen-Weilstetten)

Ignacio Plaza Jimenez (AEK Athen/GRE)

Trainer

Bennet Wiegert (geb. 25.01.1982), seit 2015 Trainer des SC Magdeburg

Erstliga-Bilanz Eulen vs. Bergischer HC

0 Siege, 0 Unentschieden, 8 Niederlagen





**Ihr Partner
für bewusste
Ernährung**



Ludwigshafen-Oggersheim

RPR1.

DAS ORIGINAL



Spüre die Leidenschaft.

VEREINSLEBEN.

DIE SPORTSHOW AM SONNTAG

immer von 16 bis 18 Uhr.

Mit Selina Schmitt.

Und nur auf RPR1.

WWW.HANDWERK.DE

**Am Anfang waren
Himmel und Erde.
Den ganzen Rest
haben wir gemacht.**

DAS HANDWERK
DIE WIRTSCHAFTSMACHT. VON NEBENAN.

Werde

#geldverbesserer

Während der nächste Angriff über die Flügel läuft, beflügelt dein Konto erneuerbare Energien.



Einfach Gutes tun. Mit DKB-Cash, dem Konto, das nichts kostet und so viel leistet. dkb.de

DKB
Das kann Bank



Monatlich kündbar*

Der beste Handball live.

- ✓ Alle Spiele, alle Tore der LIQUI MOLY HBL, einzeln oder in der Konferenz
- ✓ Alle deutschen Spiele aus der VELUX EHF Champions League
- ✓ Dazu das gesamte Fußballangebot von Sky: Bundesliga, UEFA Champions League, DFB-Pokal und die Premier League
- ✓ Sei mit dem Supersport Ticket live, spontan und flexibel dabei

Spontan buchen und sofort live streamen | skyticket.de/handball

sky TICKET

*Supersport Monatsticket: Angebot nur buchbar für Neukunden. Der Preis für das Supersport Monatsticket ist im ersten Monat auf € 9,99 reduziert. Der Gesamtbetrag ist zu Abonnementbeginn fällig. Ab dem zweiten Monat werden € 29,99 mtl. berechnet. Laufzeit: Das Monatsticket kann erstmalig mit einer Kündigungsfrist von 7 Tagen zum Ende des ersten vollen Monats, danach jeweils zum Kalendermonatsende gekündigt werden. Bei einer Kündigung vor Ende des ersten vollen Monats unter Berücksichtigung der Kündigungsfrist entstehen keine weiteren Kosten. Bei Nicht-Kündigung verlängert sich der Vertrag automatisch jeweils um einen weiteren Monat. Laufzeit unbefristet. Angebot gültig bis 31.12.2019. Stand: August 2019. Änderungen vorbehalten. Sky Deutschland Fernsehen GmbH & Co. KG, Medienallee 26, 85774 Unterföhring.

MANNSCHAFTSVORSTELLUNG



Hinten (von links nach rechts):

Christian Soyka (Mannschaftszahnarzt), Bennet Risch (Physiotherapeut), Julius Rose, Jonathan Carlsbogård, Christian Klimek, Isaias Guardiola, Jari Lemke, Christoph Theuerkauf, Fynn Hangstein, Meinolf Krome (Athletiktrainer), Roland Kessler (Mannschaftsarzt)

Mitte (von links nach rechts):

Volker Broy (Mannschaftsarzt), Katharina Weking (Physiotherapeutin), Shawn Pauly, Donát Bartók, Peter Johansson, Piotr Wyszomirski, Finn Zecher, Fabian van Olphen, Alexander Reimann, Frederike Saaksmeier (Physiotherapeutin)

Vorne (von links nach rechts):

Florian Kehrmann (Trainer), Dani Bajjens, Lukas Zerbe, Andrej Kogut, Bobby Schagen, Tim Suton, Bjarki Már Elísson, Andreas Cederholm, Alexander Engelhardt, Matthias Struck (Co-Trainer), Andre David (Betreuer)

Nr.	Vorname	Name	Pos.	Nation	Geb.
1	Wyszomirski	Piotr	TW	POL	06.01.1988
25	Johannesson	Peter	TW	SWE	12.05.1992
30	Zecher	Finn	TW	GER	01.09.2000
4	Elísson	Bjarki Már	LA	ISL	16.05.1990
5	Kogut	Andrej	RM	GER	09.04.1988
7	Guardiola	Isaias	RR	ESP	01.10.1984
9	Carlsbogård	Jonathan	RL	SWE	19.04.1995
10	van Olphen	Fabian	RL	NED	30.03.1981
13	Theuerkauf	Christoph	KM	GER	13.10.1984
14	Schagen	Bobby	RA	NED	13.01.1990
23	Suton	Tim	RM	GER	08.05.1996
24	Zerbe	Lukas	RA	GER	17.01.1996
27	Lemke	Jari	RL	GER	10.02.1997
34	Cederholm	Andreas	RR	SWE	04.05.1990
37	Bartók	Donát	RR	HUN	13.07.1996
39	Pauly	Shawn	RR	GER	28.01.1999
40	Hangstein	Fynn	RM	GER	23.03.2000
41	Engelhardt	Alexander	KM	GER	01.03.1996
43	Rose	Julius	RL	GER	09.05.2000
44	Reimann	Alexander	LA	GER	27.10.2000
69	Klimek	Christian	KM	GER	08.01.1990
77	Bajjens	Dani	RM	NED	05.05.1998

GÄSTEPORTRAIT

Die fetten Jahre sind vorbei. Der TBV Lemgo Lippe muss sich seit einiger Zeit mit den Plätzen in der unteren Tabellenhälfte vergnügen, wobei auch das Abstiegsgepenst in den letzten Jahren einige Male aufblitzte. Umso wichtiger ist für den dreimaligen Pokalsieger eine erfolgreiche Pokalsaison, die mit dem Einzug in das Hamburger Final-Four-Turnier gekrönt werden könnte. Es wäre der erste Einzug in das größte nationale Handballevent seit dem letzten Pokalsieg im Jahr 2002. Umso motivierter ist man, nun auch den letzten Schritt in Richtung Hamburg zu gehen. An Selbstvertrauen dürfte es den Lipperländern nach dem deutlichen Ligaerfolg gegen die Eulen Ludwigshafen freilich nicht fehlen.

Dennoch wird das Pokalspiel gegen die Eulen Ludwigshafen für den TBV unter ganz anderen Vorzeichen stehen als das letzte Aufeinandertreffen in der Liga. Zum einen konnte erst eins der bisherigen vier Ligaspiele in der Ludwigshafener Friedrich-Ebert-Halle gewonnen werden und zum anderen lastet der vermeintliche Druck des Favoriten auf den Schultern der Spieler. Ein Einzug in das Finalturnier hätte zudem nicht nur sportlich sondern auch wirtschaftlich einen bedeutenden Wert für den TBV. Denn gerade die Erweiterung des Vereinsnamens um den Zusatz Lippe macht deutlich, dass es für den zweifachen deutschen Meister schwieriger geworden ist zahlungskräftige Sponsoren an sich zu binden.

Die wirtschaftliche Stabilisierung und Weiterentwicklung des seit 1983 ununterbrochen in der höchsten deutschen Spielklasse agierenden Vereins wird eine der Hauptaufgaben der Verantwortlichen in den nächsten Monaten und Jahren sein. Dafür ist neben einer guten Infrastruktur, die mit der fast 5.000 Zuschauer fassenden PHOENIX CONTACT arena gegeben ist, natürlich auch sportlicher Erfolg von großer Bedeutung. Hier liegen die Geschicke seit nunmehr fünf Jahren beim ehemaligen Nationalspieler Florian Kehrmann. Der einstige Rechtsaußen hat in dieser Saison unter anderem die Aufgabe alle Flügelspieler neu ins Team einzubinden. Denn unter den fünf Neuzugängen sind nicht weniger als vier Außenspieler. Darunter mit Bjarki Mar Elisson der aktuelle Top-Torschütze der LIQUI MOLY HBL. Der 29-jährige Isländer wechselte von den Füchsen Berlin ins Lipperland und kann als Königstransfer bezeichnet werden. Zudem kam mit Bobby Schagen vom TVB 1898 Stuttgart ein weiterer erfahrener Erstliga-Außen zu den Blau-Weißen. Mit Lukas Zerbe, Sohn der Vereinslegende Volker Zerbe, und dem Jung-Nationalspieler Alexander Reimann vervollständigen zwei talentierte Nachwuchshandballer das Quartett auf der Außenbahn.

Gerade dort wurde vor Saisonbeginn die größte Baustelle gesehen, haben doch mit Tim Hornke (SC Magdeburg) und Patrick Zieker (TVB 1898 Stuttgart) zwei Stammspieler den Verein verlassen. Doch nicht auf den Außen, sondern in der Mitte hatte und hat der TBV bisher die größten Probleme. Und dies

vornehmlich Verletzungsbedingt. Andrej Kogut, der zwischen 2010 und 2015 für die Eulen Ludwigshafen am Ball war, verpasste wegen einer Schulterverletzung aus der Vorsaison die ersten Saisonspiele und Nationalspieler Tim Sutton verletzte sich direkt zu Beginn des Pokal-Achtelfinales gegen den Bergischen HC schwer am Knie. Mit einem Riss des vorderen Kreuzbands im rechten Knie wird der TBV-Spielmacher voraussichtlich bis Saisonende ausfallen. Umso mehr Verantwortung liegt auf den jungen Mitspielern Dani Baijens (21) und Fynn Hangstein (19). Sie wissen aber unter anderem mit Isaias Guardiola (35) und Fabian van Olphen (38) äußerst erfahrene Spieler neben sich auf den Halbpositionen. Zudem wechselte vor Saisonbeginn mit Andreas Cederholm (29, GWD Minden) ein weiterer Erstliga-Erfahrener Spieler zum TBV, um dem Angriffsspiel noch mehr Durchschlagskraft zu verschaffen.

Guardiola wird im Übrigen in der kommenden Saison wieder mit seinem Zwillingenbruder Gedón in einem Team spielen. Der Kreisläufer wechselt von den Rhein-Neckar Löwen zum TBV und wird dort gemeinsam mit Marcel Timm, der vom Zweitligisten HSC 2000 Coburg kommt, das Kreisläufer-Duo bilden. Verlassen werden den Verein hingegen Vereinsikone Christoph Theuerkauf und Christian Klimek, der bis 2014 bei den Eulen Ludwigshafen große Erfolge feiern konnte.



Internet

www.tbv-lemgo-lippe.de

Hallen

PHOENIX CONTACT arena, Bunsenstraße 39, 32657
Lemgo – 4.790 Plätze

Größte Erfolge

Deutscher Meister 1997, 2003
Deutscher Pokalsieger 1995, 1997, 2002
Europapokalsieger der Pokalsieger 1996
EHF-Cup-Sieger 2006, 2010
Supercup-Sieger 1997, 1999, 2002, 2003

Die letzten Jahre

Saison	Liga	Platz
08/09	1. Bundesliga	4.
09/10	1. Bundesliga	7.
10/11	1. Bundesliga	9.
11/12	1. Bundesliga	7.
12/13	1. Bundesliga	9.
13/14	1. Bundesliga	9.
14/15	1. Bundesliga	15.
15/16	1. Bundesliga	13.
16/17	1. Bundesliga	13.
17/18	1. Bundesliga	9.
18/19	1. Bundesliga	12.

Transfers

Gekommen

Bjarki Már Elísson (Füchse Berlin)
Andreas Cederholm (GWD Minden)
Bobby Schagen (TVB 1898 Stuttgart)
Lukas Zerbe (TuS Ferndorf)
Alexander Reimann (SC Magdeburg II)

Gegangen

Tim Hornke (SC Magdeburg)
Robin Hübscher (TV 05/07 Hüttenberg)
Patrick Zieker (TVB 1898 Stuttgart)
Dominik Ebner (TuS N-Lübbecke)

Trainer

Florian Kehrmann (geb. 26.06.1977), seit 2014 Trainer
des TBV Lemgo

Erstliga-Bilanz Eulen vs. HSG Nordhorn-Lingen

3 Siege, 2 Unentschieden, 4 Niederlagen





NAH DRAN

DIE DOKUMENTATION



JEDEN MONAT EINE NEUE
FOLGE AUF YOUTUBE



Cullinaris

personal | logistik | caterer

**feiern sie, wir kümmern
uns um den rest...**

www.cullinaris.de

heidelberg | tel. 06221·848350

IHR ZUKUNFTSSTARKES IT-SYSTEMHAUS.

Unser Antrieb sind ehrgeizige Ziele. Dafür schicken wir das beste Team auf den Platz.

Bechtle GmbH & Co. KG
IT-Systemhaus Mannheim
Besselstraße 20-22, 68219 Mannheim

Telefon +49 621 87503-0
mannheim@bechtle.com

Ihr starker IT-Partner.
Heute und morgen.

BECHTLE

Strategie für alle Lebenslagen. Verschieben und Kreuzen – mit ROCHADE.



Weitere Informationen finden Sie unter
www.rochade.net

Augustaanlage 32
68165 Mannheim
mannheim@rochade.net

Hölzengraben 2
67657 Kaiserslautern
kaiserslautern@rochade.net



**ROCHADE
ANWÄLTE**
RECHT | WIRTSCHAFT



Stefan Sprenger GmbH
Verputz und Trockenausbau

Wir machen aus Ihrem Haus ein Zuhause.

- Innen- und Außenputzarbeiten
- Fassadenrenovierungen- und dämmungen
- Brandschutzarbeiten
- Schallschluck
- Leichte Trennwände
- Abgehängte Decken

Tel.: 0621 695259

sprenger-ludwigshafen.de

GESUNDHEITSTAG

UNSER HEIMSPIEL AM 12.12. IM ZEICHEN DER GESUNDHEIT



Wir wollen Bewusstsein schaffen. Für Achtsamkeit, Bewegung & Ernährung. Für einen gesunden Lebensstil und physische und mentale Gesundheit. Dafür nutzen wir einen Heimspieltag, um allen Fans und Zuschauern dieses Thema näherzubringen - zusammen mit unseren Partnern.

Ein kompletter Bundesliga-Spieltag im Zeichen der Gesundheit. Wir nutzen unseren Heimspieltag gegen Hannover, um gemeinsam mit Unternehmen & Institutionen dem Thema Gesundheit eine Plattform zu bieten und nachhaltig einen positiv Einfluss zu haben.

Leisten Sie sichtbar Ihren Beitrag zur Gesundheitsoffensive, einem gesellschaftlich signifikanten Thema. Zudem ermöglichen Sie u.a. benachteiligten Gruppen, unser Heimspiel zu erleben und mit unseren Zuschauern vor Ort in Kontakt zu treten.

**SIE MÖCHTEN IHR UNTERNEHMEN AM GESUNDHEITSTAG PRÄSENTIEREN?
DANN SPRECHEN SIE UNS GERNE AN:
JULIA OST | HEIMSPIELORGANISATION & EVENTS | JULIA.OST@DIE-EULEN.DE**

ZIEL

IDEE

GEWINN



Ihr Partner für
das nötige Stück Sicherheit.

Ihr starker Partner vor Ort
Generalagentur Alexander Bertram

Hedwig-Laudien-Ring 17 · 67071 Ludwigshafen
Tel. 0621-95343660 · info@bertram.vkb.de · www.bertram.vkb.de



MEINE PFALZ-TO-GO

Die flexible Art, RHEINPFALZ zu lesen.
Regional. Kompakt. Digital.



Als App für Smartphone und Tablet
oder online als E-Paper.
Weitere Infos unter pfalz-to-go.de
oder 0631 3701-6640

Wir leben Pfalz. **DIE RHEINPFALZ**

Herbert Griesheimer



Steuerberater

Erstellung von Buchhaltungen, Lohnabrechnungen und Baulohn,
Steuererklärungen und Jahresabschlüssen
Spezialgebiet: Beratung bei *Geschäftsbeginn*



Carl-Clemm-Str. 14 Telefon 06 21 / 63 53 60
67063 LU-Friesenheim Telefax 06 21 / 63 18 30
griesheimer.stb@t-online.de



EULEN ONLINE

Folgt uns auf:



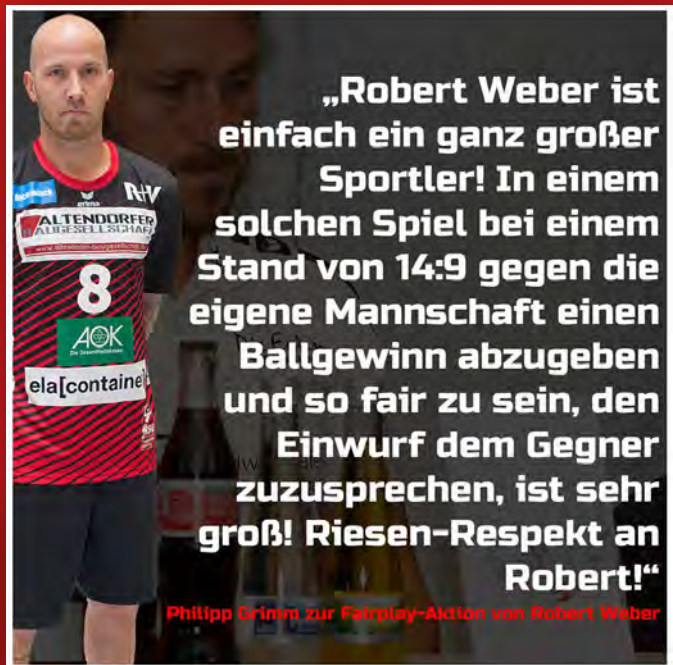
dieeulenludwigshafen



die_eulen

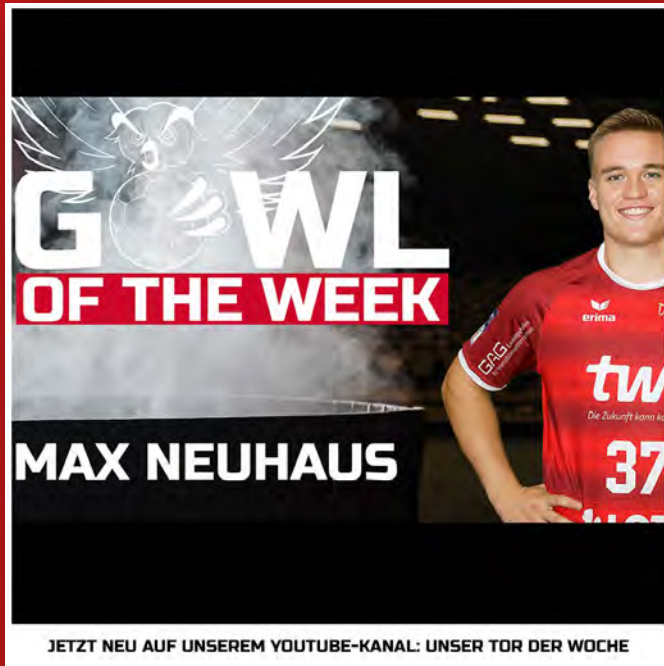


Die Eulen Ludwigshafen



„Robert Weber ist einfach ein ganz großer Sportler! In einem solchen Spiel bei einem Stand von 14:9 gegen die eigene Mannschaft einen Ballgewinn abzugeben und so fair zu sein, den Einwurf dem Gegner zuzusprechen, ist sehr groß! Riesen-Respekt an Robert!“

Philipp Grimm zur Fairplay-Aktion von Robert Weber



JETZT NEU AUF UNSEREM YOUTUBE-KANAL: UNSER TOR DER WOCHE



„DAS NEUE FOOD DECK! HIER LEGEN WIR AN.“

Entdecken Sie Ihren Shopping-Hafen
am Rhein – jetzt mit neuem Food Deck.
Mo.-Sa. von 10-20 Uhr.

P 1. STU
FREI
100 SHOPPS
BIS 20 UHR
RHEIN-GALERIE.DE

**RHEIN
GALERIE**
LUDWIGSHAFEN

WO, WENN NICHT HIER?



Mehr Komfort.
Mehr Zeit für die wichtigen Dinge des Lebens.

SMART HOME VON KLEMM & HEMPEL

Smartes Bedienen von:

- Beleuchtung
- Rolladen
- Heizung
- Musik
- Alarmanlage
- TV
- Markisen
und mehr.

Sprechen Sie uns an!

Telefonisch unter 0621 633144
oder per Mail an
elektro@klemm-hempel.de

klemm-hempel.de



KLEMM & HEMPEL
Elektro GmbH

AUSWÄRTSSPIELE

MT Melsungen

Rothenbach-Halle, Damaschkestraße 55, 34121 Kassel
Fassungsvermögen: 4.300 Plätze, Entfernung: 268 km

HSG Wetzlar

Rittal Arena, Wolfgang-Kühle-Straße 1, 35576 Wetzlar
Fassungsvermögen: 4.421 Plätze, Entfernung: 148 km

HSG Nordhorn-Lingen

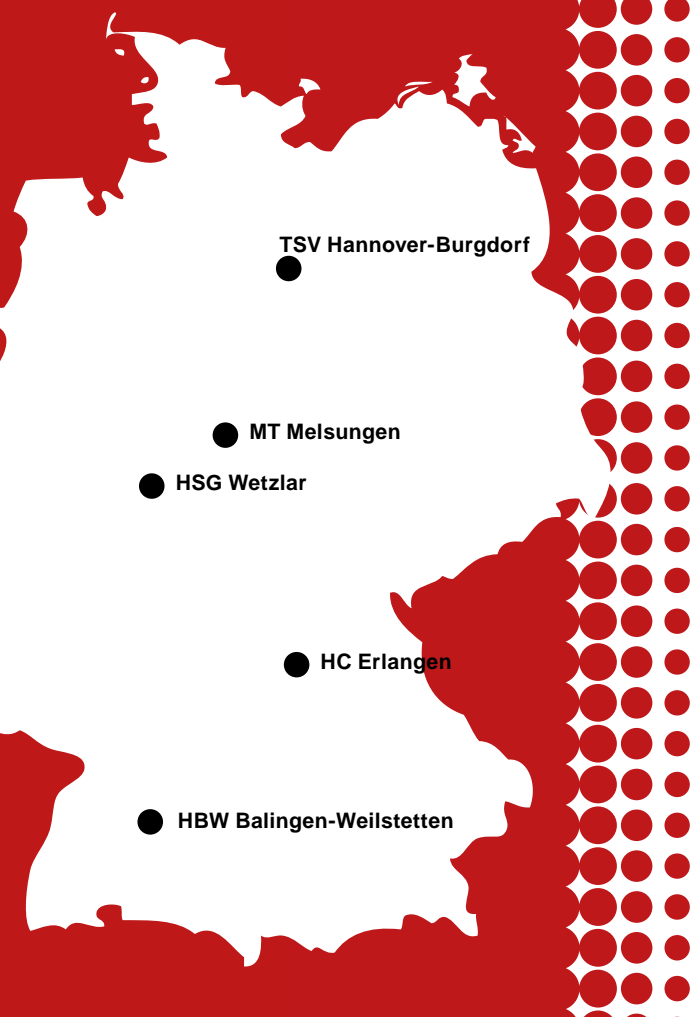
EmslandArena, Lindenstraße 24a, 49808 Lingen
Fassungsvermögen: 4.995 Plätze, Entfernung: 436 km

HC Erlangen

ARENA NÜRNBERGER Versicherung
Kurt-Leucht-Weg 11, 90471 Nürnberg
Fassungsvermögen: 8.308 Plätze, Entfernung: 253 km

TSV Hannover-Burgdorf

TUI Arena, Expo Plaza 7, 30539 Hannover
Fassungsvermögen: 9.800 Plätze, Entfernung: 419 km



KACHELOFENBAU

Inh. Dirk Augstein



www.ickas-kachelofenbau.de



UNTERSTÜTZE DEIN TEAM WERDE MITGLIED IM CLUB 100

Vorteile Deiner Club-Mitgliedschaft

EULEN CLUB 100 Ansteck-PIN mit Namens-Nennung auf der Mitgliedertafel

Exklusive Einladung zur Mannschaftspräsentation zu Beginn der Saison

Mitgliederversammlung zum Saison-Abschluss mit gemeinsamen Abendessen

Projekte des EULEN CLUB 100

Gezielte Förderung des Spielerkaders durch die Übernahme von Spielerpatronaten: in der aktuellen Saison hat der EULEN CLUB 100 das Patronat für unseren Rechts-Außen mit der Nr.20 Alex Falk übernommen

Beteiligung des EULEN CLUB 100 als „Sponsor of the Day“ während eines Eulen-Heimspiels

Finanzierung von speziellen Mannschaftsevents

Finanzierung von Sonderprojekten

Informationsstand des EULEN CLUB 100 im Hallen-Foyer

Bronze-Mitgliedschaft

mit einem Jahresbeitrag von 250,-€

Silber-Mitgliedschaft

mit einem Jahresbeitrag von 500,-€

Gold-Mitgliedschaft

mit einem Jahresbeitrag von 1.000,-€

#WIR FÜR DIE EULEN
STARKER HANDBALL FÜR LU
club100@die-eulen.de



UNSER VEREIN



BASF
We create chemistry

FÖRDERER DES NACHWUCHSHANDBALLS

JUGENDAUSBILDUNG AUF SPITZENNIVEAU BEI DEN JUNGEULEN - 5 NEUE B-LIZENZINHABER BEI DER TSG FRIESENHAIM

Die Jungeulen legen weiterhin großen Wert auf die gute Ausbildung ihrer Trainer. Mit Malte Metz (mC1), Erik Jakob (mB2), Philipp Rogawski (mA), Martin Buschsieper (wA) und Philip Bailer (studienbedingt aktuell mit keiner festen Mannschaft) haben gleich fünf Jungeulentrainer im Sommer erfolgreich die B-Trainerlizenz erworben. 60 Unterrichtseinheiten intensive Schulung, sowie der Nachweis der Lehrfähigkeit (30-minütige Lehrprobe) sind wesentliche Teile im B-Lizenzlehrgang. Auch die schriftliche Prüfung zu sportartspezifischen Themen und die mündliche Prüfung haben alle fünf erfolgreich gemeistert.

„Wir gratulieren allen zur bestandenen B-Lizenzprüfung und freuen uns, dass wir unser Trainerteam fachlich weiter qualifizieren konnten“, freut sich Jugendkoordinator Markus Baumann.

Mit nunmehr einem A-Lizenztrainer und gleich acht B-Lizenzinhabern stehen den Jungeulentalenten hervorragend ausgebildete und erfahrene Jugendtrainer zur Seite. Somit wird das Trainingsniveau beim Bundesliganachwuchs weiter angehoben, ist sich Baumann sicher.

Die besten und talentiertesten Nachwuchsspieler bekommen zusätzlich einmal die Woche ein spezielles Talentfördertraining (TFT), das von Eulenspieler Jan Remmlinger (ebenfalls B-Lizenzinhaber) geleitet wird. Dort bekommen die Toptalente nochmal ein spezielles Individualtraining von einem Profi, der ihnen viele Tipps und Tricks mit an die Hand geben kann.

„Wir haben nun alle Mannschaften von der E-Jugend bis zur A-Jugend mit mindestens einem B-Lizenzinhaber besetzt, das können nicht viele Vereine von sich behaupten“.

Nur so kann Jugend-Ausbildung auf allerhöchstem Niveau auch gelingen. „Wir sind auf einem guten Weg, die Tabellenplätze unserer Jugendmannschaften (sowohl die mC1, mB1, als auch die männliche und weibliche A-Jugend stehen auf Platz 1 der Oberliga RPS) bestätigen es. Und dies ist auch ein großer Verdienst unserer Jugendtrainer“, ist Baumann stolz..



30.11.2019	13:00	mJE-PL	TSG Friesenheim	TV Offenbach
30.11.2019	15:00	mJB-OLRPS	TSG Friesenheim	TV Nieder-Olm
30.11.2019	17:00	mJD-PL	TSG Friesenheim	TuS Heiligenstein
30.11.2019	18:15	mJB-PL	TSG Friesenheim 2	HSG Eckbachtal
30.11.2019	20:00	M-PL	TSG Friesenheim 2	HSG Dudenhofen/Schifferstadt
01.12.2019	10:00	wJD-KK-1	TSG Friesenheim	HSG Eckbachtal 1
01.12.2019	11:00	mJD-KK-2	TSG Friesenheim 2	TSV Iggelheim
01.12.2019	12:00	wJE-KK-1	TSG Friesenheim	HSG Eckbachtal
01.12.2019	13:00	mJE-VL	TSG Friesenheim 2	TuS Heiligenstein
01.12.2019	14:15	wJA-PL	TSG Friesenheim 2	SV Bornheim
01.12.2019	16:00	wJA-OL	TSG Friesenheim	DJK/MJC Trier
01.12.2019	18:00	F-VL	TSG Friesenheim 2	SV Meckenheim
07.12.2019	16:00	mJA-OLRPS	TSG Friesenheim	SF Budenheim
07.12.2019	18:00	F-OLRPS	TSG Friesenheim	TV Bodenheim
07.12.2019	20:00	M-PL	TSG Friesenheim 2	TG Waldsee
14.12.2019	13:00	mJC-PL	TSG Friesenheim	HSG Eckbachtal
14.12.2019	14:30	wJB-PL	TSG Friesenheim	HSG Dudenh/Schifferst
14.12.2019	16:00	mJB-OLRPS	TSG Friesenheim	JH Mülh/Urmitz
14.12.2019	18:00	mJA-OLRPS	TSG Friesenheim	JH Mülh/Urmitz
14.12.2019	20:00	F-VL	TSG Friesenheim	TV Thaleischweiler

LIEGST DU NOCH, ODER SCHLÄFST DU SCHON?



Ins Bett gehen, einschlafen, sieben bis acht Stunden am Stück durchschlafen, aufwachen und fit fühlen: So stellen sich wohl viele Menschen einen erholsamen Schlaf vor. Soviel zur Theorie. Tatsächlich aber leidet ein Drittel der Erwachsenen in Deutschland unter Ein- und Durchschlafproblemen. Ein Fünftel berichtet zudem von einer schlechten Schlafqualität. Die Ursachen dafür sind individuell und unterschiedlich. Ein paar von ihnen haben wir einmal näher beleuchtet.

Stress

Stressige Phasen gehören irgendwie zu unserem Alltag. Du bist Stress vielleicht aus der Schule, Arbeit oder dem Privaten gewöhnt. Er muss sich nicht immer negativ auf dich auswirken, sondern kann sogar ein echter Antreiber sein. Dennoch unterschätzen viele, welche Auswirkungen (Dauer-) Stress auf die Gesundheit haben kann. So lässt sich oftmals auch schlechter Schlaf auf ihn zurückführen: Probleme im Job, in der Partnerschaft und der Familie lassen viele Menschen nicht zur Ruhe kommen. Die Folge: Ein- und Durchschlafschwierigkeiten. Besserung können gegebenenfalls Entspannungstechniken bewirken. Bleibt der erholsame Schlaf trotzdem für längere Zeit aus, kann ein Besuch bei deiner Hausärztin oder deinem Hausarzt sinnvoll sein.

Schnarchen und obstruktive Schlafapnoe

Etwa die Hälfte der Männer schnarcht im Schlaf, bei den Frauen fällt der Anteil etwas geringer aus. Für beide Geschlechter gilt jedoch: Mit dem Alter nehmen auch die Schlafgeräusche zu. Die

Geräuschkulisse entsteht durch eine Verengung der Atemwege und kann die Lautstärke eines vorbeifahrenden Lastwagens erreichen. Das stört oftmals eher den Schlaf der Person, die neben einem schläft. Die oder der Schnarchende selbst bemerkt gar nichts von den lauten Atemgeräuschen. Die Ursachen? Vielfältig. Oft ist Schnarchen ganz harmlos.

Das **einfache Schnarchen** wird u. a. durch Übergewicht, Alkoholkonsum, Schlafen in Rückenlage oder durch die Einnahme von Schlaf- oder Beruhigungsmitteln begünstigt. Abhilfe schaffen können zum Beispiel eine Gewichtsreduktion, Alkoholverzicht sowie eine geänderte Schlafposition, etwa in Seitenlage. Führen dagegen eine verkrümmte Nasenscheidewand, vergrößerte Mandeln, Nasenpolypen, ein zu langes Zäpfchen oder schlaffe Gaumensegel im Rachenraum zum lauten Sägen in der Nacht, ist eine Beratung beim Hals-Nasen-Ohren-Arzt sinnvoll. Mit einer Untersuchung kann der Arzt die Engstellen, die zum Schnarchen führen, gezielt darstellen und ermitteln.

Gefährlicher wird es hingegen beim **krankhaften Schnarchen**, der sogenannten **Schlafapnoe**. Hier verstopft erschlaffte Gaumen- und Rachenmuskulatur oder eine zurücksinkende Zunge die Atemwege und es kommt zu nächtlichen Atemaussetzern. Das kann tagsüber zu Konzentrationsschwäche, Müdigkeit und sogar zum Sekundenschlaf führen – und damit die Unfallgefahr, etwa im Straßenverkehr, erhöhen. In schweren Fällen bekommt das Herz zu wenig Sauerstoff: Das Infarkt- und Schlaganfallrisiko steigt. Diese Form der Atmungsstörung, die oftmals erst von der Partnerin oder vom Partner bemerkt wird, sollte unbedingt in einem Schlaflabor untersucht werden.

Tipps für einen gesunden Schlaf

Eine erholsame Nacht lässt sich nicht erzwingen. Es gibt immer mal wieder Zeiten, in denen man schlecht einschläft und sich am Morgen nicht so fit fühlt. Das muss nicht immer ein Zeichen für echte Schlafstörungen sein. Manchmal bewirkt schon eine Veränderung der Lebensgewohnheiten die Rückkehr zu erholsamen Nächten.

Das kannst du jeden Tag für dich tun

- Ernähre dich ausgewogen: Hast du einen empfindlichen Magen, solltest du blähende, sehr fetthaltige und stark gewürzte Speisen generell meiden. Achte zusätzlich darauf, dass dein Abendbrot nicht zu üppig ausfällt und dass du die letzte Mahlzeit des Tages möglichst vor 19 Uhr zu dir nimmst. Gewöhne dir zudem nach Möglichkeit einen regelmäßigen Tagesablauf mit festen Essens- und Schlafenszeiten an.
- Sorge tagsüber für ausreichend Bewegung: Sport bringt dich in Schwung und lässt dich abends müde werden. Wer nur auf dem Sofa sitzt, ist körperlich unterfordert.
- Gehe bei Tageslicht nach draußen: Licht steuert die Produktion von Schlafhormonen. Wer tagsüber hellwach ist, kann nachts besser schlafen.
- Probiere Entspannungstechniken aus: Yoga, Progressive Muskelentspannung, Autogenes Training oder Tai Chi können beim Stressabbau helfen und, regelmäßig geübt, zu Entspannung führen.

Wohlfühlatmosphäre im Schlafzimmer

- Sorge für gute Schlafbedingungen: Die optimale Temperatur im Schlafzimmer liegt bei 17 bis 18 Grad.
- Verdunkele das Schlafzimmer und lüfte den Raum regelmäßig. Oder besser noch: Schlafe, wenn möglich, bei geöffnetem Fenster. Das sorgt für ausreichend Luftzirkulation im Zimmer.
- Passe deine Bettdecke der Jahreszeit an, damit du im Bett weder schwitzen noch frieren musst. Eine gute, auf deine Bedürfnisse (Körpergewicht, Liegeposition etc.) ausgerichtete Matratze kann zudem ebenfalls zu einem besseren Schlaf führen und obendrein förderlich für deine Rückengesundheit sein.

Der pronova BKK-Tipp

Wenn du Probleme mit dem (Ein-) Schlafen hast, bietet dir die pronova BKK auf ihrer Internetseite einen kostenlosen eCoach rund ums Thema. Die Broschüre „Gesunder Schlaf – gesundes Leben“ gibt dir zudem noch weitere hilfreiche Tipps und enthält ein Schlaftagebuch. Auf pronovabkk.de/broschuerenbestellservice kannst du dir die Broschüre kostenlos herunterladen oder zu dir nach Hause schicken lassen.

ENTSPANNUNGSÜBUNGEN ZUM EINSCHLAFEN

Zum leichteren Einschlafen helfen verschiedene Entspannungstechniken. Eine von ihnen ist die Progressive Muskelrelaxation (PMR).

Bei dieser werden unterschiedliche Muskelgruppen für 5 bis 7 Sekunden angespannt und anschließend wieder gelöst. Für 30 bis 40 Sekunden wird der Entspannung nachgeföhlt.

Kleines Beispiel:

Beim nächsten Einatmen ballst du die Hand zu einer Faust und mit dem übernächsten Ausatmen löst du diese wieder. Diesen Vorgang mit allen Muskelgruppen im Körper ausprobieren und bevor die letzten Muskeln erreicht werden, bist du vielleicht schon eingeschlafen.

Weitere Muskelgruppen und ihre Anspannungstechnik:

Arme

- Beide Hände zu Fäusten ballen und Ellenbogen anwinkeln – entspannen (3 Wiederholungen)

Kopf

- Augenbrauen zusammenziehen
- Nase rümpfen
- Zähne und Lippen zusammenpressen
- Kopf leicht einziehen und nach hinten drücken – entspannen (3 Wiederholungen)

Rumpf

- Schultern nach hinten unten zusammendrücken
- Leicht ins Hohlkreuz gehen und Bauchdecke anspannen – entspannen (3 Wiederholungen)

Beine

- Beide Fersen in die Matratze drücken
- Zehenspitzen aufrichten
- Dabei Unterschenkel, Oberschenkel und Gesäßmuskel anspannen – entspannen (3 Wiederholungen)



BLACK FRIDAY SPECIAL

UNSER AUSWÄRTSTRIKOT
VERKAUF AUF VORBESTELLUNG!
AM 28.11. AM FANSHOP IN DER HALLE ODER
DAS GANZE BLACK FRIDAY-WOCHENENDE ONLINE IM SHOP.
LIEFERZEIT CA. 8 -10 WOCHEN.
DIE-EULEN.SHOP

HOHER BESUCH BEI DEN RHEINTAL-EULEN

Hallo Eulen-Fans,

es war uns eine Ehre!!! Der Fan-Club wurde vor dem Heimspiel gegen Nordhorn von **SWR Sport** auf unserer Fan-Club Sitzung, vor, während und nach dem Spiel in der Eberthölle begleitet. Heraus kann eine tolle Berichterstattung. Doch dies war noch nicht alles, denn wir durften als Gäste auch unseren **Team-Manager Philipp Grimm** und unsere **Spieler Max Neuhaus** und **Jannek Klein** auf der Fan-Club Sitzung begrüßen. Ich kann nur sagen, es war eine tolle Sitzung und hat allen Beteiligten sehr viel Spaß gemacht.

Euer Fan-Club Rheintal-Eulen#17
fanclub-eulen.de
die-eulen.de/fans/rheintal-eulen/
stefan-mayer-reisen.de/

Folgt uns jetzt auch auf Instagram unter: rheintaleulen17

Wir stehen für Leidenschaft, Emotionen, Stimmung und sind mit Herzblut dabei.



AUSWÄRTSFAHRTEN

SIND NATÜRLICH FÜR ALLE EULEN-FANS

Wir der Fanclub, Rheintal-Eulen#17, organisieren sehr gerne die Auswärtsfahrten für ALLE Eulenfans. Unser Support hat bereits in vielen Hallen eine positive Spur hinterlassen und ist für UNSER TEAM enorm wichtig. Jedes Spiel geben wir als achter Mann alles.

Seid dabei und genießt tolle Fahrten mit den Eulen-Fans und Stefan Mayer Reisen.

Die letzte Auswärtsfahrt in diesem Jahr führt uns am zweiten Weihnachtsfeiertag nach Wetzlar in die Rittal-Arena.

Donnerstag, 26.12.2019, HSG Wetzlar, Anwurf 18:00 Uhr

Anmeldungen können wie gewohnt in der Geschäftsstelle, am Fan-Club Stand (bei Heimspielen) oder über die Homepage der Eulen Ludwigshafen (Fans/Auswärtsfahrten) getätigt werden.

Wir freuen uns auf EUCH!





Wir machen die sichtbar,
die es verdient haben,
gesehen zu werden.

Gründer.
Unternehmer.
Andersdenker und...

Die Eulen Ludwigshafen

Brand Design | Webdesign
Printdesign | Social Media Marketing

Marketing-Partner
der Eulen Ludwigshafen

Ihre Ansprechpartnerin:

Tanja Krebs

Geschäftsführende Inhaberin

Marketingagentur ideenKiND

Telefon: 0621 15307451

Mail: tanja.krebs@ideenkind.com

ideenkind.com

MANCHE LEUTE WOLLEN,

DASS ES PASSIERT,

MANCHE WÜNSCHEN,

ES WÜRDEN PASSIEREN,

ANDERE SORGEN DAFÜR,

DASS ES PASSIERT.

- Michael Jordan -

Fotograf: Harry Reis

ideenKiND
marketingagentur

IMPRESSUM

Eulen-Spiegel

Heimspiel-Magazin der Eulen Ludwigshafen
Herausgeber: TSG Ludwigshafen-Friesenheim
Bundesliga-Handball GmbH
Luitpoldstraße 42
67063 Ludwigshafen
Tel.: 0621 549 33 90 -0
info@die-eulen.de
die-eulen.de

Geschäftsführerin:

Lisa Heßler
lisa.hessler@die-eulen.de

Öffnungszeiten der Geschäftsstelle:

Montag 13 bis 18 Uhr
Mittwoch bis Freitag von 10 bis 13 Uhr
Mittwoch von 15 Uhr bis 18 Uhr
An Spieltagen unter der Woche nur bis 16:30 Uhr geöffnet.

Redaktion:

Stephan Stelzer, Lisa Heßler, Peter Ackermann, Hanna Gerber,
Carolin Ackermann, Julia Ost, Maximilian Haas, Karsten Knäuper

Design, Konzept und Umsetzung:

Marketingagentur ideenKiND
Inh. Tanja Krebs
ideenkind.com

Fotos:

Harry Reis
Dennis Weißmantel

Anzeigen:

Marketingagentur ideenKiND
Ludwigshafen
ideenkind.com

Druck:

Kern GmbH
In der Kolling 120
66450 Bexbach
www.kerndruck.de

Hallensprecher:

Thomas Repp; Thomas Stüber

Eulen-Fan-Shop:

Easy Merchandising GmbH

Website:

die-eulen.de
Marketingagentur ideenKiND

AMERICAN FITNESS

Einfach besser leben

- ***Fitness***
- ***Wellness***
- ***Gesundheit***

AMERICAN  FITNESS
Fitnesspartner der



CrossTrain[®]
performance training

American Fitness - Mannheimer Strasse 63 - 67071 Ludwigshafen
Telefon 0621-67180974 - www.american-fitness-center.de

Grüne Energie rockt!

Klingt nach TWL – wir liefern Energie aus nachhaltiger Produktion.



twl

Die Zukunft kann kommen

100 Jahre Fieber*

* Heiße Spiele, Emotionen pur – das sind unsere Eulen. Wir freuen uns auf die Spiele und sind stolz, Partner und Unterstützer vieler Ludwigshafener Vereine zu sein. Und das seit 1920!

Feiern Sie mit:
Sommer im Park –
das große Familien-
fest im Ebertpark,
6. Juni 2020
ab 13 Uhr



GAG Ludwigshafen
Ihr Immobilienunternehmen

