

EULEN SPORT



TVB LEMGO LIPPE

Die Eulen
Ludwigshafen **1-EURO-SPIEL**



1,00 EURO



PARTNER 1-EURO-SPIEL



GAG Ludwigshafen
Ihr Immobilienunternehmen



KUHN
MANAGEMENT
EXPERTS



Sparkasse
Vorderpfalz



LOTTO
Rheinland-Pfalz
Partner des Sports



Scheller



Eulen
CLUB 100



**RHEIN
GALERIE**
LUDWIGSHAFEN

pronova **BKK**
Partner für Ihre Gesundheit



Sunshine Beach Bar
am Willersimerweber

Generalagentur
Alexander Bertram
www.bertram.vkb.de

Ihr Spezialist für Zäune, Tor & Gabeln
DC Draht Christ
Produktion | Vertrieb | Montage
www.draht-christ.com
RANKO:de DIE Marke für Zäune!



EDEKA

ESG
Diamant-Kernbohrungen
und Betonsägen GmbH

RAUM AUSSTATTUNG
HEBERLE
GMBH

**Autohaus
GAUCH GMBH**



H+R Automobile
Ludwigshafen



HCL
LOGISTICS

PHYSIKALISCHE THERAPIE
Christian Simon

TARTTER
Elektroanlagen GmbH



**HIRSCH
+ ILLE**
HIRSCH-ILLE.de

KACHELOFENBAU
ICKAS
Hr. Dirk Ickas

Josef Kaiser
GmbH



Stefan Sprenger GmbH
Verputz und Trockenausbau

THEYSOHN WIENEN
RECHTSANWÄLTE



**Mayer's
Rheintal**
Herz des Conzer Tals

Ihr Fachbetrieb für Elektrotechnik
elektro WISSNEIER Seit 1934



HORCHHEIMER
GmbH
Verwaltung und
Immobilienervice

HC Huber
Consulting
Gesund denken. Gesund handeln.

GSES
Professionell. Leistungsfähig. Nachhaltig.



ANWURF

LIEBE EULEN-PARTNER, EULEN-FANS UND LIEBE GÄSTE,

herzlich Willkommen beim bereits vierten 1-Euro-Spiel der Eulen Ludwigshafen.

Das heutige Heimspiel steht ganz im Zeichen der Gemeinschaft und somit freue ich mich riesig, dass eine ganze Stadt als Rote Wand gemeinsam heute hinter unseren Eulen steht. Begrüßen möchte ich selbstverständlich auch unsere Gäste aus Lemgo, die nach dem Pokalspiel bereits das zweite Mal in dieser Saison in die Eberthölle kommen, sowie die Unparteiischen und Offiziellen der Partie.

Es ist mir eine besondere Freude, vor allem diejenigen begrüßen zu dürfen, die dank der großartigen Unterstützung unserer Partner heute erstmals bei unserem Heimspiel dabei sind. Genießen Sie die besondere Atmosphäre in der Eberthölle und ich bin mir sicher, Sie werden mit unseren treuen Fans Teil der Roten Wand!

Ungeachtet der sportlichen Bedeutung dieses Spiels steht heute insbesondere der gesellschaftliche Gedanke im Mittelpunkt, der durch das 1-Euro-Spiel eine Bühne verliehen bekommt und deutschlandweit als positives Signal wahrgenommen wird. An Tagen wie diesem wird durch ein Gemeinschafts-Projekt der Eulen mit unseren Partnern aufgezeigt, was möglich ist, wenn Wirtschaft und Sport an einem Strang ziehen und auf ein gemeinsames Ziel hinarbeiten – das Ergebnis ist ein einmaliges gesellschaftliches Event. Und gerne darf sich auch das sportliche Ergebnis zum Vorjahr wiederholen, in welchem wir auch im Rahmen des 1-Euro-Spiels gegen Lemgo in letzter Sekunde den Sieg sichern konnten. Dass uns dies gelingt, dafür bedarf es der 100%igen Bereitschaft aller Beteiligten.

Ich bin sehr stolz darauf, dass wir auch das vierte 1-Euro-Spiel ausrichten und jeden daran teilhaben lassen können. Das ist besonders und steht für Identifikation und Kontinuität. Die Freude aller, ob Partner, Fans oder Team, ist im Vorfeld deutlich zu spüren und riesengroß. Wir freuen uns auf 60 spannende und emotionale Minuten, bei denen wir als vereintes Ludwigshafen in Rot gemeinsam hinter unserem Team stehen.

Ich freue mich auf einen ganz besonderen Tag mit Ihnen und wünsche Ihnen viel Spaß bei toller Atmosphäre,

Ihre Lisa Heßler



Das Ferienhotel der Extraklasse

Im südlichen Hochschwarzwald liegt auf ca. 1.000 Meter Höhe unser Hotel an einem herrlichen Südhang im Naturpark. ■ In einer der größten Spa- und Wellnessanlagen dieser Region finden Sie neben unserer weitläufigen Poollandschaft ein Planschbecken für Kinder sowie 6 unterschiedliche Saunen, Hydromassage-Sprudelbecken, Whirlpool, Hamam/Dampfbad, Schönheitsfarm mit integrierter exklusiver Damen-Saunalandschaft. ■ Für alle Generationen erwartet Sie im und ums Hotel herum unser Innen- und Außenerlebnispark mit großzügigen Sporteinrichtungen, 5 Frei- und 3 Hallentennisplätzen, 2 Squashboxen, Fitness-Center und neu das Waldbaden. ■ Spaß und Genuss auch in den vielen Restaurants, Cafés, Disco «Club Vulcano» sowie in der Bar Livemusik.



INHALT

Anwurf	3	Mannschaftsvorstellung TVB Lemgo Lippe	37
Eulenkader	7	Gästeportrait TVB Lemgo Lippe	38-39
Das 1-Euro-Spiel	9	Eulen Online	47
Spelerblick	11	Praktikant aus Paraguay	49
Trainerstimme Ben Matschke	13	Rückblick	52-53
Trainerstimme Florian Kehrmann	15	Unser Verein	51
Der Eulentipp	18	Gesundheitsecke	54-55
Fanshop: Eingeflogen!	21	Fanclub Rheintal-Eulen	59
Spielplan	23	Impressum	61
Helden von morgen	27		
Kader	31		
Poster	32-33		
Unsere Partner	34-35		

Mehr als nur
Standard.

kern GmbH



www.kerndruck.de

Die Eulen sind uns eine Herzensangelegenheit.

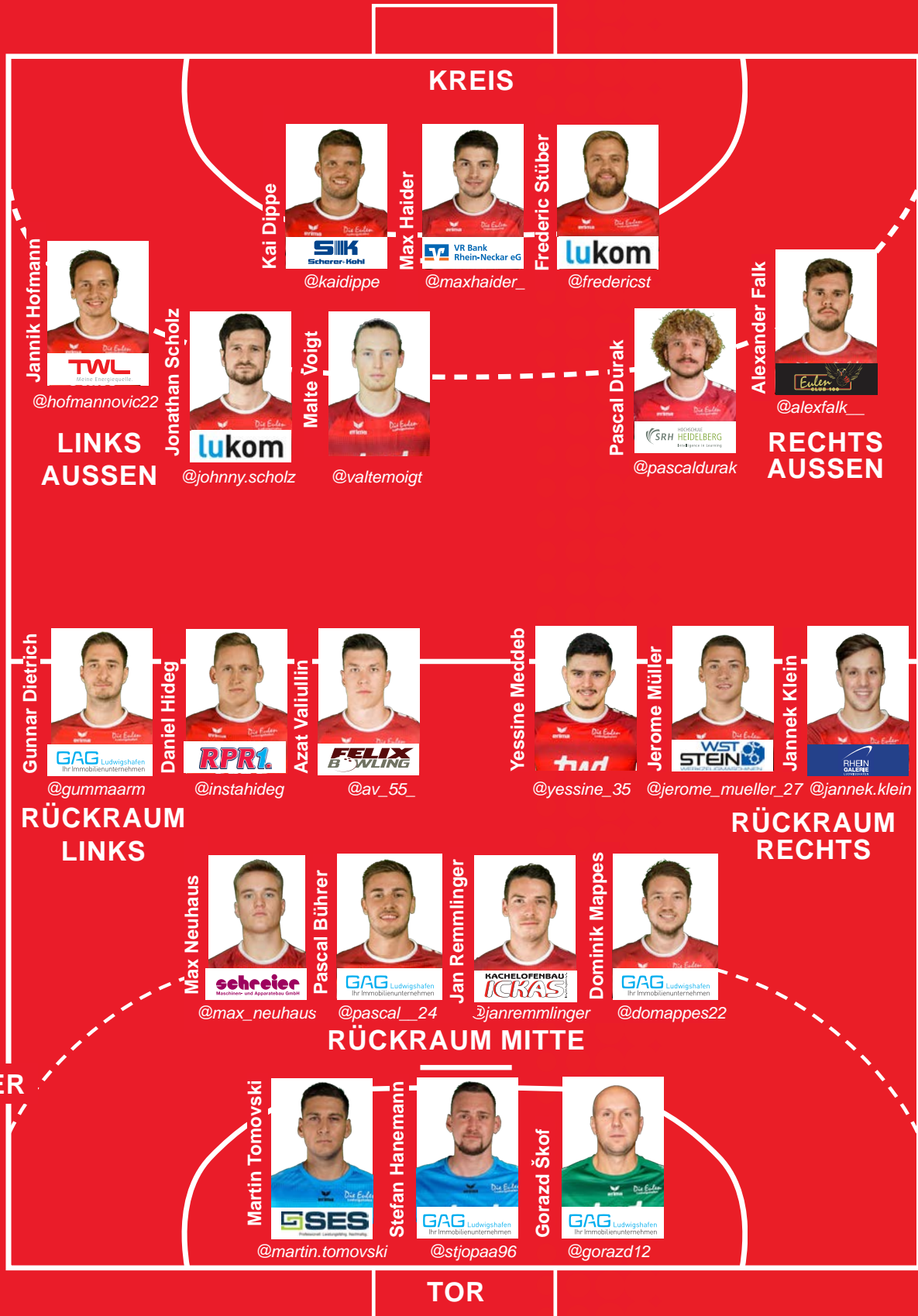
Wir sind nicht nur stolzer Sponsor, sondern Fan!
Und wir unterstützen euch bei jedem Spiel.



twl

Die Zukunft kann kommen

EULENKADER

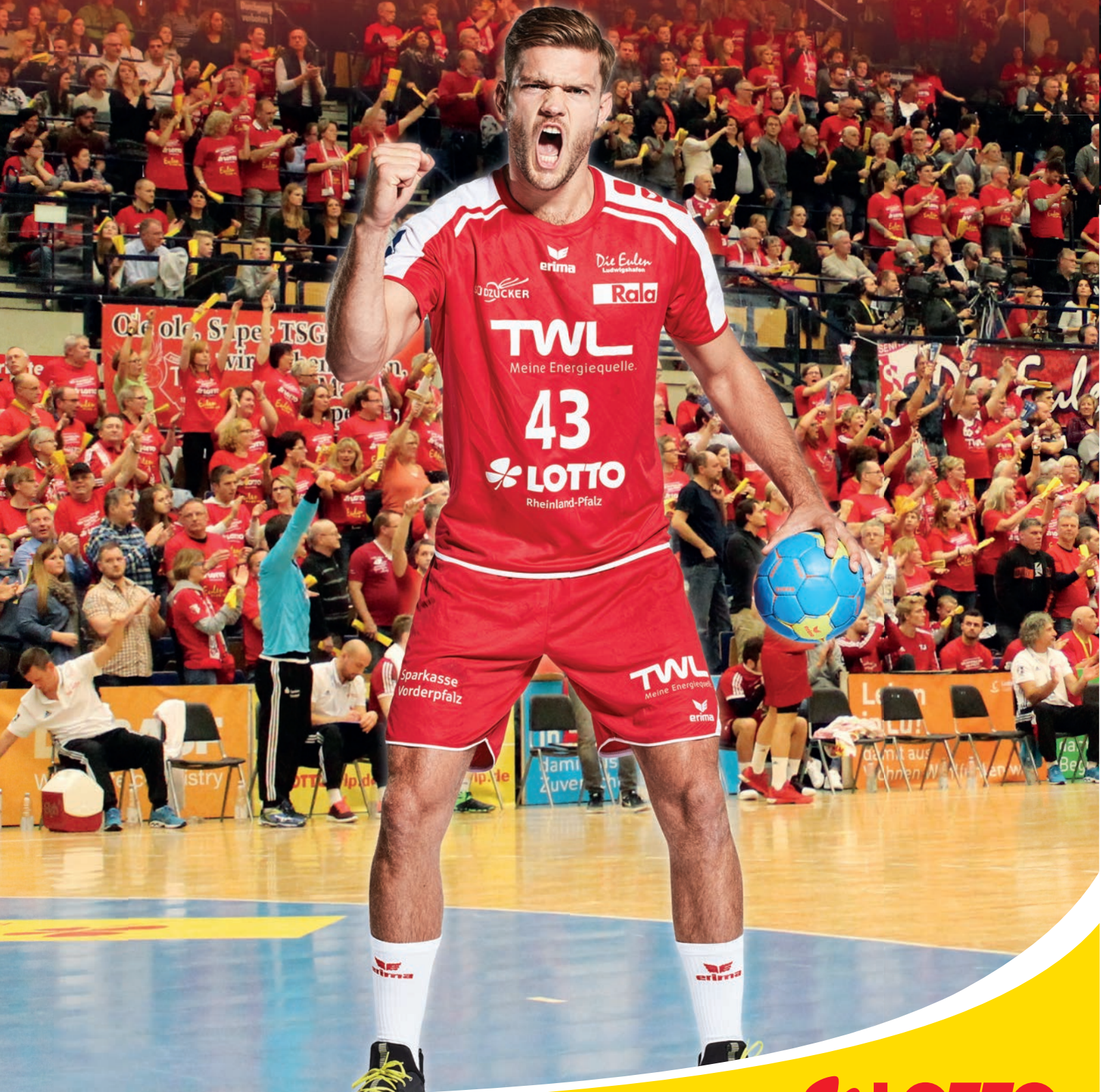


Ben Matschke
 @ben_matschke

Frank Müller
 @milesandmore9



ZUSAMMEN ERSTKLASSIG



 **LOTTO**
Rheinland-Pfalz
Partner des Sports

DAS 1-EURO-SPIEL

BUNDESLIGA-HANDBALL FÜR 1 EURO LIVE ERLEBEN – WIE GEHT DAS?

Was sich zunächst sehr kurios anhört, wird von den Eulen Ludwigshafen jedes Jahr beim 1-Euro-Spiel in die Tat umgesetzt: Dank der Unterstützung der Partner, die je nach Kategorie pro Zuschauer einen Beitrag von maximal 1 Euro zahlen, findet das 1-Euro-Spiel bereits zum vierten Mal statt. Das Ergebnis ist eine Rote Wand, die symbolisch als Einheit hinter der Mannschaft steht und Ludwigshafen geschlossen präsentiert. Ein gesellschaftliches Event, was in Deutschland einzigartig ist und die Menschen in Ludwigshafen näher zusammenbringt.

Die Idee des 1-Euro-Spiels brachte Lisa Heßler zu den Eulen. Der Grundgedanke, einem jeden Interessierten die Möglichkeit zu geben, die Eulen live zu erleben, führte mit Unterstützung der Partner zu diesem Projekt. Durch eine erhöhte Medienreichweite und zusätzlich gewonnener Werbeflächen konnten auch in diesem Jahr mehr als 20 Partner davon überzeugt werden, Partner des 1-Euro-Spiels zu werden. Dadurch wird ein Eintrittspreis von 1 Euro erst möglich gemacht, da die Eulen sonst nicht auf die kompletten Ticket-Einnahmen eines Spieltags verzichten könnten. Die Tickets der Dauerkarten-Besitzer haben selbstverständlich weiterhin Gültigkeit.

Die Eulen Ludwigshafen freuen sich auf eine einzigartige Atmosphäre und jeden einzelnen Fan!



SCORE MORE!



pronovaBKK
Partner für Ihre Gesundheit

Für Deine Gesundheit machen wir die entscheidenden Punkte.
Mehr zum Gesundheitspartner der Eulen auf [pronovabkk.de](https://www.pronovabkk.de)

SPIELERBLICK

ALEX FALK

Hallo liebe Eulenfans,

heute darf ich euch alle in der schönen Pfalz willkommen heißen. Wie auch ihr, freuen wir uns riesig auf das Spiel gegen Lemgo. Selbstverständlich begrüße ich auch die mitgereisten Fans der Gäste und die Unparteiischen der Partie.

Bevor wir zur heutigen Partie kommen, möchte ich kurz auf die vergangenen Spiele eingehen. Zunächst komme ich auf die Partie gegen Berlin zurück. Leider konnten wir in dieser Partie nicht an unser Leistungsniveau aus dem Dezember herankommen. Wir haben uns viel zu einfache Fehler geleistet und sind nicht in unseren Kampf gekommen, wie es die Eberthölle von uns kennt.

Das darauf folgende Spiel in Hannover haben wir ein komplett anderes Gesicht gezeigt. Wir waren lange die bessere Mannschaft, aber haben es am Ende nicht geschafft uns zu belohnen.

So und nun kommen wir zu unserem Highlight in dieser Saison. Das 1- Euro Spiel steht wieder vor der Tür. Wir freuen uns schon lange auf dieses Erlebnis. Bislang hatten wir nur gute Erfahrungen mit dem 1- Euro Spiel, sodass wir natürlich hoffen, mit Euch im Rücken die zwei Punkte bei uns in der heimischen Eberthalle zu behalten.

Wir haben intensiv trainiert und jeder von uns weiß, dass jedes Spiel ein Endspiel sein kann. Nun gilt es für uns, mit eurer Unterstützung 60 Minuten volle Leidenschaft zu zeigen.

Ich freue mich, bei diesem speziellen Spiel vor einer roten Wand spielen zu dürfen.



Euer Alex





Machen Sie
mehr aus
Ihrem Geld!

Schwein war gestern.

Jeder Mensch hat etwas, das ihn antreibt.

Wir machen den Weg frei.

Wir zeigen Ihnen, wie Sie trotz niedriger Zinsen mehr aus Ihrem Geld machen. Vereinbaren Sie gleich einen Beratungstermin. Wir freuen uns auf Sie.

Mehr unter vrbank.de oder Telefon 0621 1282-0

VR Bank
Rhein-Neckar eG 



TRAINERSTIMME

LIEBE FANS, PARTNER & SYMPATHISANTEN DER EULEN,

als ich zu Beginn der Saison erfahren habe, dass wir auch in diesem Jahr das 1-Euro-Spiel veranstalten werden, war meine Vorfreude auf dieses Spiel enorm groß! Heute ist dieser Tag endlich gekommen und schon beim Verfassen dieser Zeilen habe ich Gänsehaut, wenn ich alleine an die Atmosphäre, die Rote Wand und die positive Energie in Ludwigshafen denke.

Dieses einzigartige Spiel hat uns in den letzten Jahren regelmäßig den entscheidenden positiven Impuls für unseren Saison-Endspurt gegeben und war Grundstein für unseren Klassenerhalt in beiden Jahren. Die Intensität der Roten Wand, dieses Gefühl, dass eine ganze Stadt hinter der Mannschaft steht und die jungen Spieler trägt, kann und wird mein Team beflügeln. Jeder meiner Spieler ist bereit und wird alles dafür geben, dass wir auch beim vierten 1-Euro-Spiel den vierten Sieg holen werden!

Die Euphorie, die diese Mannschaft gerade entfacht, und die Entwicklung die sie nimmt, ist nicht selbstverständlich, aber das Ergebnis von harter Arbeit und dem tagtäglichen Anspruch eines jeden Spielers, besser zu werden. Auch, dass das 1-Euro-Spiel wieder stattfindet, ist nicht selbstverständlich. Daher gilt der Dank des ganzen Teams unseren Partnern, die dieses Spiel und diese rote Wand als Zeichen der Gemeinschaft in Ludwigshafen ermöglichen. Lasst uns gemeinsam wieder ein Feuer entfachen, dass unser Team auch dieses Jahr tragen wird!

Ich freue mich riesig auf die Rote Wand!

Euer Ben Matschke



Azubi zum Kaufmann (m/w/d) für Büromanagement gesucht! Ausbildungs- beginn: 01.08.2020

Der neue GAG-Ausbildungsgang mit den beiden Qualifikationsbausteinen Marketing/Vertrieb und Öffentlichkeitsarbeit/Veranstaltungen: Neben allgemeinen bürowirtschaftlichen Abläufen stehen Kundenbeziehungen, Auftragsbearbeitung und Materialwirtschaft im Fokus.

Freut Euch auf vielfältige Aufgabengebiete mit einem Wechsel von Theorie und Praxis von Anfang an und auf einen erfahrenen Ausbilder, der Euch persönlich betreut. Ergänzend bieten wir Seminare, die Fähigkeiten wie Kommunikation, selbstbewusstes Auftreten und Rhetorik vermitteln.

→ Mehr Infos unter www.gag-ludwigshafen.de/karriere/ausbildung

Bewirb Dich jetzt bei der GAG:

GAG Ludwigshafen
Personalabteilung
Mundenheimer Straße 182
67061 Ludwigshafen
jobs@gag-ludwigshafen.de



GAG Ludwigshafen
Ihr Immobilienunternehmen

www.gag-lu.de | Tel.: 0621 5604-0 | [f](#) [in](#) [x](#) [k](#) [@](#) [▶](#)

TRAINERSTIMMEN

FLORIAN KEHRMANN | TRAINER TBV LEMGO LIPPE



"Uns erwartet wie in jedem Spiel in den letzten Jahren ein sehr kämpferisch geprägtes Umfeld. Die Eulen stecken mitten im Abstiegskampf und werden alles investieren, um die Punkte zu behalten. Ich glaube, wir haben die Generalprobe im Pokal schon bestanden, wo wir mit allen Widrigkeiten zu kämpfen hatten und trotzdem ins REWE Final Four eingezogen sind. Wir werden uns auch jetzt wieder auf einen harten Kampf vorbereiten. Ich freue mich trotzdem, dass wir in Ludwigshafen immer eine ganz tolle Atmosphäre mit sehr emotionalen Zuschauern haben. Solche Spiele machen als Trainer genauso viel Spaß wie sie früher als Spieler Spaß gemacht haben."

Josef Kaiser
GmbH

www.josef-kaiser.com

Josef Kaiser GmbH
Torfstecherring 1
67067 Ludwigshafen

E-Mail buero@josef-kaiser.com
Telefon +49 621 5295025
Fax +49 621 532694

Strategie für alle Lebenslagen.

Verschieben und Kreuzen – mit ROCHADE.



Weitere Informationen finden Sie unter
www.rochade.net

Augustaanlage 32
68165 Mannheim
mannheim@rochade.net

Hölzengraben 2
67657 Kaiserslautern
kaiserslautern@rochade.net



**ROCHADE
ANWÄLTE**

RECHT | WIRTSCHAFT



Gaarten & Landschaftsbau

Tom Daniel Gaa | T: 0621.67028855
M: 0177.4170901 | gaa@gaartenbau.de

- > GARTENPLANUNG
- > GARTENPFLEGESERVICE
- > BAUMPFLEGE & FÄLLUNG
- > PFLASTER- UND MAUERBAU
- > DACHGARTEN & TERRASSE
- > HOLZ- UND ZAUNBAU
- > WASSERBAU
- > BARRIEREFREIER GARTEN
- > STEINGARTEN
- > INDUSTRIEBAUTEN

www.gaartenbau.de

Ihr Immobilienberater für Ludwigshafen.

Peter Kaltwasser,
Dipl. Betriebswirt (FH)

Sie suchen. Wir finden.

Wir machen den Weg frei.



immo-vrbank.de
Telefon 0621 1282-11 444

Immobilien GmbH der
VR Bank Rhein-Neckar eG 



The winner takes it oil

Ein unschlagbares Team: Deutschlands beste Schmierstoffmarke in der stärksten Liga der Welt. Die LIQUI MOLY HBL.



DER EULENTIPP

TBV LEMGO LIPPE



EXPERTEN-TIPP

Philipp Grimm
Team-Manager

Eulen vs. TBV Lemgo Lippe: 25:22

Gegen Lemgo wird eine konzentrierte und disziplinierte Angriffsleistung nötig sein. Fehlwürfe und technische Fehler werden vom TBV gnadenlos in der ersten Welle bestraft. Sollte uns dies gelingen, werden wir heute wichtige Punkte im Abstiegskampf sammeln.



FAN-TIPP

Matthias Denig

Eulen vs. TBV Lemgo Lippe: 25:23

Die positive Entwicklung der Mannschaft ist seit Wochen klar erkennbar. Mannschaft und Fans werden gegen Lemgo Puls haben und gemeinsam 2 Punkte für das Wunder 3.0 einfahren.

**IHR WOLLT MITTIPPEN
UND ZEIGEN, DASS IHR
DIE WAHREN EXPERTEN
SEID?**

**DANN MACHT MIT BEIM EULEN-TIPP IM
FOYER FÜR NUR 1 EURO PRO TIPP VOR
DEM SPIEL UND 2 EURO PRO TIPP IN
DER HALBZEITPAUSE.**



Draht Christ

Produktion | Vertrieb | Montage

www.draht-christ.com

Ihr Spezialist für Zäune

RANKO®.de

DIE Marke für Zäune!

RESTAURANT LA MAISON chez kudi

Kohlhof 9
67117 Limburgerhof
Telefon: +49 0 6236 47 94 90

info@golfpark-kurpfalz.de
golfpark-kurpfalz.de

Gastronomie: täglich ab 10 Uhr
Küche: täglich von 11 bis 22 Uhr
Kleine Karte: täglich von 15 bis 17 Uhr



proditool

Ihr Onlineshop für Profi-Werkzeug
www.proditool.de



AUTOHAUS
Renck-Weindel.de



67071 Ludwigshafen
Saarburger Straße 12
Tel: 0621 / 58633-0

68167 MA-Wohlgelogen
Chr.-Fried.-Schwan-Str. 2-4
Tel: 0621 / 33841-0

68167 MA-Neckarau
Meckenheimer Str. 8-12
Tel: 0621 / 84202-0

67346 Speyer
Industriestraße 2
Tel: 06232 / 6754-0

67354 Römerberg
Speyerer Straße 34
Tel: 06232 / 6861-0

Kraftstoffverbrauch in l/100 km: kombiniert: 7,5-3,9l; CO₂-Emission kombiniert: 170-98 g/km; Effizienzklasse: F-B. Die angegebenen Verbrauchs- und CO₂-Emissionswerte wurden nach dem vorgeschriebenen WLTP Messverfahren ermittelt und in NEFZ-Werte umgerechnet. Die Fahrzeuge werden ab Januar 2020 in Deutschland bestellbar sein. Der offizielle Kraftstoffverbrauch und die offiziellen spezifischen CO₂-Emissionen nach RL 80/1268/EWG werden verfügbar sein, wenn die Fahrzeuge homologiert wurden

FitLine®



DAS GEHEIMNIS DER PROFIS

nicht nur für Spitzen- und Breitensportler, sondern für alle die fit bleiben wollen.



FitLine PowerCocktail
FitLine Activize Oxyplus
FitLine Restorate
FitLine Gelenk-Fit
FitLine ProShape® (Amino)
FitLine Fitness-Drink

FitLine ist offizieller Ausrüster u.a. von:



Kai Dippe

Ich nehme die Fitline-Produkte seit der zweiten Saison und bin sehr zufrieden. PowerCocktail, Gelenk-Fit, Aminosäuren und Omega 3 gehören zu meiner Morgenroutine. Sie geben mir die nötige Power für den Tag und helfen mir bei der Regeneration. Nach einem harten Training oder Spiel nehme ich Restorate, um alle wichtigen Bausteine und Mineralien in meinem Körper aufzufüllen. Wenn ich vor dem Training einmal etwas müde bin macht mich Activize fit.



Gunnar Dietrich

Der PowerCocktail ist der optimale Start in den Tag und versorgt mich mit der notwendigen Energie. Durch die regelmäßige Einnahme der anderen Produkte bin ich bestens für das tägliche Training gerüstet. Restorate dient zur Erholung nach anstrengenden Sporteinheiten.



Jerome Müller

Zu einem guten Start in den Tag gehört für mich der Powercocktail. Durch den fühle ich mich auch ohne Kaffee fit und wach und bin optimal für den Tag versorgt. Mein Schlaf hat sich seit der Nutzung von Restorate deutlich verbessert. Ebenso wie meine Regeneration. Ich verwende täglich PowerCocktail, ProShape Amino, Gelenk-Fit und Restorate.



Infos:
Dörte Bacher
Ernährungswissenschaftlerin
Tel: 0176 - 10167771
E-Mail: doerte.bacher@gmx.de



www.eulen-fitline.com

Resultate erleben.

STICKER KOLLEKTION

2019/20



NEU!

STICKER ZU ALLEN CLUBS
LIQUI MOLY HBL und 2. HBL

EM-SPEZIAL
So stark ist unser Team

Sonderseiten zur FRAUEN-
NATIONALMANNSCHAFT

Info & Shop: www.handballmeister.de

SPIELPLAN

Spiel	Tag	Anwurf	Heim	Gast
27	08.03.2020	16:00 Uhr	SC DHfK Leipzig	Die Eulen Ludwigshafen
28	19.03.2020	19:00 Uhr	Die Eulen Ludwigshafen	THW Kiel
29	29.03.2020	13:30 Uhr	TVB Stuttgart	Die Eulen Ludwigshafen
30	09.04.2020	19:00 Uhr	Die Eulen Ludwigshafen	HBW Balingen-Wellstetten
31	23./26.04.2020	tba	SC Magdeburg	Die Eulen Ludwigshafen
32	03.05.2020	tba	Die Eulen Ludwigshafen	TSV GWD Minden
33	07./10.05.2020	tba	Rhein-Neckar Löwen	Die Eulen Ludwigshafen
34	14.05.2020	19:00 Uhr	Bergischer HC	Die Eulen Ludwigshafen

Änderungen möglich. Stand: 21.02.2020, Quelle: liquimoly-hbl.de

**TICKETS FÜR DIE RÜCKRUNDE SIND ERHÄLTlich UNTER
DIE-EULEN.DE**



KACHELOFENBAU

Inh. Dirk Augstein



www.ickas-kachelofenbau.de

Wir sind stolz euer Ausrüster zu sein!
#GemeinsamGewinnen



GEMEINSAM GEWINNEN
ERIMA wünscht den Eulen Ludwigshafen eine
tolle und erfolgreiche Saison 2019/2020!
www.erima.de



Gute Nachbarschaft verbindet

Unsere Gesellschaft braucht Engagement. Gemeinsam mehr erreichen.

Vereine ermöglichen es, Gemeinschaft zu erleben. Sie stärken das gesellschaftliche Miteinander und fördern Teilhabe und Integration. Wir unterstützen Initiativen, die das vielfältige Vereinsleben in die Zukunft tragen.

Erfahren Sie mehr darüber, wie wir zur Stärkung von Vereinen beitragen.

➔ www.basf.de/Gesellschaftliches-Engagement

Förderer des
Nachwuchshandballs

 **BASF**

We create chemistry



Weltweit bezahlen ist einfach.



Echte Fans zahlen mit der EulenCard (Kreditkarte).

www.sparkasse-vorderpfalz.de/eulencard

Wenn's um Geld geht
 Sparkasse
Vorderpfalz

[H] ELDEN VON MORGEN

TALENTE AUF IHREM WEG NACH OBEN



Wer es einmal als junges Talent in die Bundesliga schaffen möchte, der braucht nicht nur viel Talent, sondern auch den nötigen Ehrgeiz und die richtigen Fähigkeiten, an denen er arbeiten kann. Einer, der genau weiß, welche Fähigkeiten ein junger Spieler benötigt, ist unser Cheftrainer Ben Matschke. Er hat uns seine Top 3 Fähigkeiten genannt, an denen jeder Junge Spieler arbeiten sollte:

Athletik

Ben sagt: "Handball wird immer schneller und körperlicher. Um sich als junger Spieler, gerade im Herrenbereich, durchzusetzen, benötigt man eine gute Physis. Diese kann man sich nur durch zusätzliche Einheiten im Krafraum oder nach dem Training holen. Spieler wie Max Haider sind dafür gute Beispiele, der schon in jungen Jahren durch seine Physis in der Bundesliga Fuß fassen konnte"

Schnelligkeit & Beweglichkeit

Ben sagt: "Gerade, wenn man wie ich keine 2 Meter groß ist, sind Schnelligkeit und Beweglichkeiten Faktoren, die einem

sehr weiterhelfen können. Nicht nur Außen sollten sehr schnell auf den Beinen sein, gerade auch der Antritt in den ersten drei Schritten ist enorm wichtig. Guckt Euch mal Pascal Bühner an, der ist verdammt schnell!"

Spielwitz/Spielverständnis

Ben sagt: "Jede körperliche Fähigkeit lässt sich durch ein gutes Verständnis für das Spiel zumindest meistens ausgleichen oder eben noch verbessern. Wer ein Spiel lesen kann, denkt meistens einen Schritt voraus und antizipiert Verhaltensweisen in Abwehr und Angriff. Viele Spiele zu sehen und darauf zu achten, wo in Angriff und Abwehr Räume entstehen ist ein guter Weg, sich Spielverständnis anzueignen. Schaut es Euch bei Dominik Mappes ab, er hat das Spiel verstanden."



HORCHHEIMER [H]
GmbH

Verwaltung und Immobilienservice

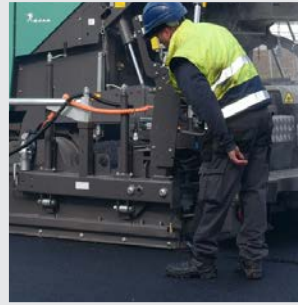
Mallaustraße 59 | 68219 Mannheim | Tel. 0621 480263-20 | www.horchheimer.de



SAX + KLEE GMBH
BAUUNTERNEHMUNG

Dalbergstraße 30-34
68159 Mannheim

www.sax-klee.de



Rohrleitungsbau
Tief- und Straßenbau
Brunnenbau
Umwelttechnik



Die Mannschaftszahnärzte der Eulen

Unsere Leistungen:

- + Zahnimplantate
- + Oralchirurgie
- + Parodontalbehandlung
- + Endodontie
- + Erstversorgung nach Unfällen
- + Narkosebehandlung
- + Mundgesundheitsprogramm

Für Sie da in:

- + Ludwigshafen
Bismarckstr. 27 und
Berliner Platz 1
- + Frankenthal
Elsa-Brändström-Str. 1

www.prof-dhom.de



Prof. Dr. Dhom & Kollegen
Zahn-Heilkunde

SCHARF SEHEN.
WIE EINE EULE!



- ☎ 0621 - 59 80 10
- ✉ praxis@augen-curschmann.de
- 🌐 augen-curschmann.de



Montage- und
Industrieservice

TIMO CARNARIUS | 0172 77 51 71 8
www.mis-knoll.de | info@mis-knoll.de



FINDEN SIE IHREN EIGENEN WEG.

**DER JEEP® COMPASS.
JETZT AB 199,- € MTL. FINANZIEREN.¹**



Es gibt eine Million wunderschöne Wege, ans Ziel zu kommen. Entdecken Sie jetzt bei uns den Jeep® Compass mit zahlreichen Ausstattungshighlights wie:

- 17" Leichtmetallräder
- Uconnect™ 8,4"-Navigationssystem
- Parksensoren hinten
- Apple CarPlay³
- 2-Zonen-Klimaautomatik
- Android Auto™⁴

Kraftstoffverbrauch (l/100 km) nach RL 80/1268/EWG für den Jeep® Compass Longitude 1,4l MultiAir 103 kW (140 PS): innerorts 8,7; außerorts 5,7; kombiniert 6,8. CO₂-Emission (g/km): kombiniert 155.

¹ Ein unverbindliches Formula-Finanzierungsbeispiel, vermittelt für die FCA Bank Deutschland GmbH, Satzstraße 138, 74076 Heilbronn, für den Jeep® Compass Longitude 1,4l MultiAir 103 kW (140 PS): Barpreis 24.500,- €, effektiver Jahreszins 2,99 %, Sollzinssatz gebunden, p.a. 2,95 %, Nettodarlehensbetrag 21.500,- € Gesamtbetrag 23.616,- €, max. Laufleistung 10.000 km p. a., 47 Monatsraten à 199,- €, Anzahlung 3.000,- €, Schlussrate 14.263,- € oder Rückgabe des Fahrzeugs.

² 2 Jahre Fahrzeuggarantie und 2 Jahre gleichwertige Jeep® Neuwagen-Anschlussgarantie Maximum Care der FCA Germany AG ohne Kilometerbegrenzung gemäß ihren Bedingungen.

³ CarPlay ist ein eingetragenes Warenzeichen von Apple Inc.

⁴ Android Auto und weitere Marken sind geschützte Marken von Google LLC.

Privatkundenangebot, gültig für nicht bereits zugelassene Neufahrzeuge bis zum 31.01.2020. Nicht kombinierbar mit anderen Aktionen. Beispielfoto zeigt Fahrzeug der Baureihe, die Ausstattungsmerkmale des abgebildeten Fahrzeugs sind nicht Bestandteil des Angebots.

Jeep ist eine eingetragene Marke der FCA US LLC.

50 JAHRE GAUCH MANNHEIM

Ihr Alfa Romeo Partner:

GAUCH GMBH

ZIELSTRASSE 2-4 Tel. 0049 621 322840 gauch@gauch.de
68169 MANNHEIM Fax 0049 621 3228499 www.gauch.de

Ihr Partner für neue und gebrauchte Werkzeugmaschinen


WST STEIN
WERKZEUGMASCHINEN

Ernst-Heckel-Str. 10
D-66386 St. Ingbert
office@wst-stein.com
www.wst-stein.com
Tel: 06894 - 590 181



Innovation, Fachkompetenz und herausragender Service sind unsere Stärken.





KADER

Nr.	Name	Pos.	Geb.	Nat.	
12	Martin Tomovski	TW	1997	MKD	
16	Gorazd Škof	TW	1977	SLO	
72	Stefan Hanemann	TW	1996	GER	

RÜCKRAUM

8	Gunnar Dietrich	RL	1986	GER	
10	Daniel Hideg	RL	1996	GER	
19	Jan Remmlinger	RM	1994	GER	
24	Pascal Bühner	RM	1995	GER	
25	Dominik Mappes	RM	1994	GER	
28	Hendrik Wagner	RL	1997	GER	
27	Jerome Müller	RR	1996	GER	
35	Yessine Meddeb	RR	2000	GER	
37	Max Neuhaus	RM	1999	GER	
55	Azat Valiullin	RL	1990	RUS	
77	Jannek Klein	RR	1999	GER	

AUSSEN

11	Jonathan Scholz	LA	1991	GER	
20	Alexander Falk	RA	1997	GER	
21	Malte Voigt	LA	1993	GER	
22	Jannik Hofmann	LA	1995	GER	
23	Pascal Durak	RA	1992	GER	

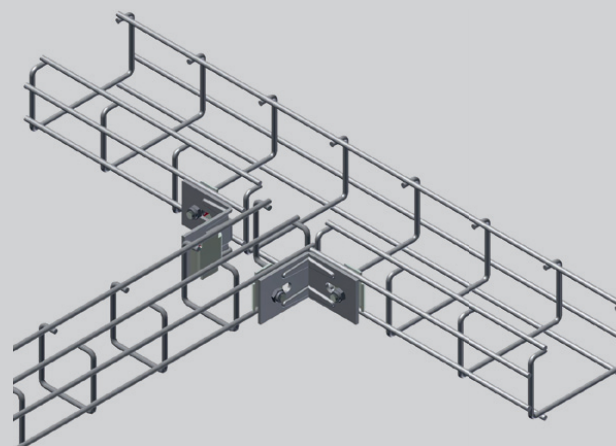
KREIS

2	Frederic Stüber	KM	1995	GER	
14	Max Haider	KM	1996	GER	
43	Kai Dippe	KM	1993	GER	

Der Tradition verpflichtet,
in die Zukunft orientiert.

schreier
Maschinen- und Apparatebau GmbH

Industriestraße 11b, 67063 Ludwigshafen
Telefon: +49 (0) 621 63534-0
Telefax: +49 (0) 621 63534-50
E-Mail: info@schreier-gmbh.de



SCHREIER-C-Gitterrinnen
als Leitungsführung und Trägersystem
für Leuchtmittel, Schalt-, Mess- und
Regelgeräte

SCHÜTTGUTTECHNOLOGIE – SONDERMASCHINENBAU – INSTALLATIONSTECHNIK

ALEXANDER

2017

Rheinlandpfalz

LOTTO

RECHTSAUSSEN



20



UNSERE PARTNER

Exklusiv Partner

twl

Die Zukunft kann kommen



GAG Ludwigshafen
Ihr Immobilienunternehmen

lukom

Ludwigshafener Kongress- und
Marketing-Gesellschaft mbH

SÜDZUCKER



**Sparkasse
Vorderpfalz**



Rheinland-Pfalz

Partner des Sports

Premium Partner



**RHEIN
GALERIE**
LUDWIGSHAFEN



**VR Bank
Rhein-Neckar eG**

pronovaBKK

Partner für Ihre Gesundheit



Habermehl
& Wallé
KÜCHE + ARCHITEKTUR

SIK

Scherer+Kohl

AUTOHAUS GAUCH

schreier

Maschinen- und Apparatebau GmbH

ideenKiND

marketingagentur

HC Huber
Consulting

Gesund denken. Gesund handeln.

Business Partner

A+F HAUS GMBH



**Brütsch-Rüegger
Tools**



Low-Carb & Gluten-Free

CURSCHMANN
AUGEN

kern GmbH

**AUTOHAUS
Renck-Weindel.de**

BECHTLE

topf
Wäscherei

**JÖCHEN
BRÄUNIG
DÄCHER**
DACHDECKERMEISTER
SEIT 4 GENERATIONEN



Draht Christ
Produktion | Vertrieb | Montage

ESG

Diamant-Kernbohrungen
und Betonsägen GmbH

EULEN-APOTHEKE



**FELIX
BOWLING**

[H] HORCHHEIMER
GmbH

Verwaltung und
Immobilienervice

VORAX-IT
IT-SERVICE & PROGRAMMIERUNG FÜR UNTERNEHMEN

**Handwerkskammer
der Pfalz**

Ihr Fachbetrieb für Elektrotechnik
WISSMEIER Seit 1934

PROMOTION
the next level of communication

**KACHELOFENBAU
ICKAS**
Inh. ICK Augustin e.K.

Immobilien GmbH der
VR Bank Rhein-Neckar eG

KAHL
Büroeinrichtungen

KNX
KLEMM & HEMPEL
Elektro GmbH

KliLu
Wir leben Medizin.

Business Partner

Team Partner

Medien Partner

--	--	--	--

Start Up



Scheller

Klaus Scheller GmbH

Ruchheimer Str. 1
67071 Ludwigshafen

BMW Vertragshändler
MINI Vertragshändler
bmw-scheller.de

Martin Bergert

Ihr Ansprechpartner
Telefon: 0621 561040



SPORTLERFÜSSE STEHEN DRAUF



DER EINLAGEN-SPEZIALIST

Christoph Trautmann
Friedrichstraße 9
68723 Schwetzingen
Tel. 06202-25609



www.christoph-trautmann.de

UNSERE LEISTUNGEN

IT-SERVICE

- IT-Infrastruktur & Serversysteme
- IT-Sicherheitslösungen
- Backupsysteme & Datenrettung
- Hard- & Softwareverkauf

CONSULTING

- IT-Konzepte
- IT-Governance
- IT-Projektbegleitung
- IT-Prozess- & Systemanalysen

IT-SACHVERSTÄNDIGENLEISTUNG

- Partei- & Gerichtsgutachten
- Versicherungsgutachten
- Wertgutachten
- Schlichtung & technische Mediation

**IT-Service & Consulting
für Ihr Unternehmen.**

Ihre Computerprobleme...

...hätten wir gerne!

WWW.VORAX-IT.DE

VORAX-IT
IT-SERVICE & CONSULTING FÜR UNTERNEHMEN

VORAX-IT GmbH
Schulze-Delitzsch-Str. 14
68542 Heddesheim
Deutschland

T: +49 (0) 6203 / 840 59 -49
F: +49 (0) 6203 / 840 59 -50
info@vorax-it.de
www.vorax-it.de

MANNSCHAFTSVORSTELLUNG



Hinten (von links nach rechts):

Christian Soyka (Mannschaftszahnarzt), Bennet Risch (Physiotherapeut), Julius Rose, Jonathan Carlsbogård, Christian Klimek, Isaias Guardiola, Jari Lemke, Christoph Theuerkauf, Fynn Hangstein, Meinolf Krome (Athletiktrainer), Roland Kessler (Mannschaftsarzt)

Mitte (von links nach rechts):

Volker Broy (Mannschaftsarzt), Katharina Weking (Physiotherapeutin), Shawn Pauly, Donát Bartók, Peter Johannesson, Piotr Wyszomirski, Finn Zecher, Fabian van Olphen, Alexander Reimann, Frederike Saaksmeier (Physiotherapeutin)

Vorne (von links nach rechts):

Florian Kehrmann (Trainer), Dani Baijens, Lukas Zerbe, Andrej Kogut, Bobby Schagen, Tim Suton, Bjarki Már Elísson, Andreas Cederholm, Alexander Engelhardt, Matthias Struck (Co-Trainer), Andre David (Betreuer)

Nr.	Vorname	Name	Pos.	Nation	Geb.
1	Piotr	Wyszomirski	TW	POL	06.01.1988
25	Peter	Johannesson	TW	SWE	12.05.1992
30	Finn	Zecher	TW	GER	01.09.2000
4	Bjarki Már	Elísson	LA	ISL	16.05.1990
5	Andrej	Kogut	RM	GER	09.04.1988
7	Isaias	Guardiola	RR	ESP	01.10.1984
9	Jonathan	Carlsbogård	RL	SWE	19.04.1995
10	Fabian	van Olphen	RL	NED	30.03.1981
13	Christoph	Theuerkauf	KM	GER	13.10.1984
14	Bobby	Schagen	RA	NED	13.01.1990
23	Tim	Suton	RM	GER	08.05.1996
24	Lukas	Zerbe	RA	GER	17.01.1996
27	Jari	Lemke	RL	GER	10.02.1997
34	Andreas	Cederholm	RR	SWE	04.05.1990
39	Shawn	Pauly	RR	GER	28.01.1999
40	Fynn	Hangstein	RM	GER	23.03.2000
42	Linus	Geis	RL	GER	03.02.1998
43	Julius	Rose	RL	GER	09.05.2000
44	Alexander	Reimann	LA	GER	27.10.2000
69	Christian	Klimek	KM	GER	08.01.1990
77	Dani	Baijens	RM	NED	05.05.1998
80	Evars	Klešniks	RR	LAT	18.05.1980

GÄSTEPORTRAIT

Erfolgreiche Wochen liegen hinter dem TBV Lemgo Lippe, der sich aktuell wohl aller Abstiegssorgen entledigt hat und gespannt auf das kommende Saisonhighlight entgegen blicken kann. Anfang April werden die Lipperländer erstmals seit 18 Jahren wieder an einem DHB Pokal Final-Four Turnier in Hamburg teilnehmen. Mit der Halbfinal-Partie gegen den THW Kiel hat der TBV zwar den vermeintlich schwersten Gegner im Lostopf gezogen, doch in den letzten Spielen wussten die Mannen von Trainer Florian Kehrmann auch gegen die Top-Teams zu überzeugen. Zumal, bekanntermaßen, in einem Pokalturnier vieles möglich ist.

Rückblickend betrachtet scheint spätestens der Viertelfinal-Erfolg der Lemgoer bei den Eulen Ludwigshafen Anfang Dezember Bremse innerhalb der Mannschaft gelöst zu haben. Denn bis dato schwebte der zweifache Deutsche Meister in steter Abstiegsgefahr und wusste nur in wenigen Spielen zu überzeugen. Doch seit dem Pokaltriumph setzte man sich kontinuierlich von den Abstiegsrängen ab und rangiert aktuell im gesicherten Mittelfeld. Natürlich kann dabei auch der Spielplan zu Gunsten des TBV ausgelegt werden, denn mit Nordhorn, Stuttgart, Balingen und Minden hatte man Gegner auf Augenhöhe vor der Brust. Aber auch der souveräne Heimsieg gegen die Rhein-Neckar Löwen und der Punktgewinn im Rückspiel Mitte Februar fallen in die erfolgreichen letzten Monate.

Ganz ungetrübt waren die letzten Monate für die Lemgoer dann dennoch nicht. Denn mit Fabian van Olphen (38) fällt seit Januar der Abwehrchef auf unbestimmte Zeit wegen einer Verletzung am linken Knie aus. Für ihn wurde vom Drittligisten LiT Tribe Germania der lettische Nationalspieler Evars Klesniks (39) nachverpflichtet. Klesniks bringt die Erfahrung von über 300 Erstligaspielen mit und war zuvor unter anderem bei der HSG Wetzlar und GWD Minden unter Vertrag. Den Verein verlassen haben hingegen in der Winterpause Donát Bartók (23), der zum spanischen Champions League Teilnehmer Bidasoa Irun wechselt, und Alexander Engelhardt (23) der sich dem österreichischen Team Bregenz Handball anschloss. Bartók kam nach einer langwierigen Knieverletzung hinter Isaias Guardiola und Andreas Cederholm kaum zum Einsatz und einigte sich mit dem TBV auf eine vorzeitige Vertragsauflösung. Engelhardt hingegen kam vornehmlich im Drittliga-Team der Lemgoer zum Einsatz, kann mit Vollendung des 23. Lebensjahres jedoch nicht mehr zwischen erster und zweiter Mannschaft wechseln. Daher kam die Anfrage der abstiegsbedrohten Bregenzer für den gebürtigen Lemgoer zum idealen Zeitpunkt.

Somit hat sich das Gesicht der Mannschaft nochmals etwas verändert, nachdem bereits im Sommer mit Tim Hornke (29, SC Magdeburg) und Patrick Zieker (26, TVB 1898 Stuttgart) zwei absolute Stammspieler den Verein verlassen haben. Dafür ist den Verantwortlichen des TBV mit der Verpflichtung von Bjarki Mar Elisson (29) ein echter Transfercoup gelungen. Der Isländer

kam von den Füchsen Berlin und avanciert aktuell mit knapp 8 Toren pro Spiel zum Torschützenkönig der LIQUI MOLY HBL. Daneben kam mit Bobby Schagen (30) ein erfahrener Linksaußen vom TVB 1898 Stuttgart. Lukas Zerbe, Sohn der Vereinslegende Volker Zerbe, sowie Jung-Nationalspieler Alexander Reimann vervollständigen dabei das zu Beginn der Saison neu zusammengestellte Quartett auf der Außenbahn. Hinzu kam mit Andreas Cederholm (29) von GWD Minden ein weiterer Erstliga-Erfahrener Spieler zum TBV, der dem Angriffsspiel noch mehr Durchschlagskraft verschafft.

Aber auch für die neue Saison laufen die Planungen bei den Lemgoern auf Hochtouren. Kreisläufer Gedón Guardiola (35) wird von den Rhein-Neckar Löwen ins Lipperland wechseln und dort wieder mit seinem Zwillingbruder Isaias zusammenspielen. Daneben wird Marcel Timm (22) der zweite neue Kreisläufer des TBV werden. Der Junioren-Nationalspieler wechselt vom Zweitligisten HSC 2000 Coburg nach Ostwestfalen. Dagegen wird Vereinsikone Christoph Theuerkauf (35) in der kommenden Saison nicht mehr zum Kader der ersten Mannschaft gehören. Der ehemalige Nationalspieler wechselt ins Drittliga-Team und wird den Verein im Bereich Marketing und Vertrieb im Hintergrund unterstützen. Und auch der zweite aktuelle Kreisläufer wird in der kommenden Saison eine neue Aufgabe übernehmen. Christian Klimek (30), gebürtiger Ludwigshafener, kehrt nach sechs Jahren wieder zu den Eulen Ludwigshafen zurück, für die er bereits zwischen 2008 und 2014 aktiv war.



Internet

www.tbv-lemgo-lippe.de

Halle

PHOENIX CONTACT arena, Bunsenstraße 39, 32657 Lemgo
4.790 Plätze

Größte Erfolge

Deutscher Meister 1997, 2003
Deutscher Pokalsieger 1995, 1997, 2002
Europapokalsieger der Pokalsieger 1996
EHF-Cup-Sieger 2006, 2010
Supercup-Sieger 1997, 1999, 2002, 2003

Die letzten Jahre

Saison	Liga	Platz
08/09	1. Bundesliga	4.
09/10	1. Bundesliga	7.
10/11	1. Bundesliga	9.
11/12	1. Bundesliga	7.
12/13	1. Bundesliga	9.
13/14	1. Bundesliga	9.
14/15	1. Bundesliga	15.
15/16	1. Bundesliga	13.
16/17	1. Bundesliga	13.
17/18	1. Bundesliga	9.
18/19	1. Bundesliga	12.

Transfers

Gekommen

Bjarki Már Elísson (Füchse Berlin)
Andreas Cederholm (GWD Minden)
Bobby Schagen (TVB 1898 Stuttgart)
Lukas Zerbe (TuS Ferndorf)
Alexander Reimann (SC Magdeburg II)
Evars Klesniks (LiT Tribe Germania)

Gegangen

Tim Hornke (SC Magdeburg)
Robin Hübscher (TV 05/07 Hüttenberg)
Patrick Zieker (TVB 1898 Stuttgart)
Dominik Ebner (TuS N-Lübbecke)
Donát Bartók (Bidasoa Irun/ESP)
Alexander Engelhardt (Bregenz Handball/AUT)

Trainer

Florian Kehrmann (geb. 26.06.1977), seit 2014 Trainer des TBV Lemgo

Erstliga-Bilanz Eulen vs. Füchse Berlin

3 Siege, 2 Unentschieden, 4 Niederlagen





„Wir nehmen Ihre
Küche persönlich.“

Herz drauf!

H&W

KÜCHENCENTRUM
HABERMEHL & WALLÉ

KüchenCentrum Habermehl & Wallé

Saarburger Straße 23, Ludwigshafen
0621 595 08 0 | info@khuw.de

 @khuwlu

 @habermehluwalle

www.khuw.de

LEICHT

Rosen  *thal*

Miele

GAGGENAU

 **BORA**

AKTION SAUBERE STADT

LU ist, was du daraus machst!



24./25. April 2020

Informationen zu den Aktionstagen sowie der auf dem Berliner Platz stattfindenden Helferparty unter: www.ludwigshafen.de

Mach mit!

marketingverein
Ludwigshafen e.V.

GAG Ludwigshafen
Ihr Immobilienunternehmen

Wir leben Pfalz: DIE
RHEINPALZ

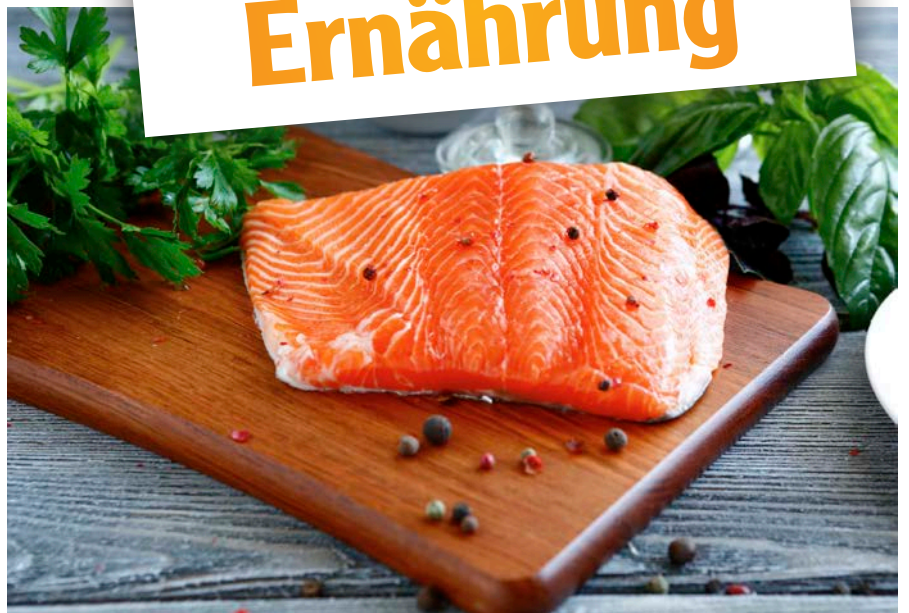
WOHNEN + BAUEN
Eine Leistung der B&F

w3L

Ludwigshafen
Stadt am Rhein



**Ihr Partner
für bewusste
Ernährung**



Ludwigshafen-Oggersheim



VERANTWORTUNG UND ENGAGEMENT

Der Schwarzwald überrascht durch seine Vielfalt – Peterstaler Mineralwasser durch seinen reinen und frischen Geschmack. Im malerischen Renchtal am Fuße des Schwarzwaldes sprudelt es. Das Traditionsunternehmen Peterstaler Mineralquellen wurde bereits 1926 gegründet und führt eine Auswahl an ausgezeichneten Mineralwässern, spritzigen Schorlen, Limonaden sowie Sport- und Erfrischungsgetränken.

Gleichzeitig ist das mittelständische Unternehmen bekannt für sein Sponsoring von Sport, Jugendarbeit, Kultur und Tourismus. Als starker Partner der Region übernimmt Peterstaler Verantwortung für seine Heimat und ihre Menschen. Das Vereinssponsoring ist bereits seit Unternehmensgründung ein fester Grundsatz der Firmenphilosophie.

Als **PARTNER DES SPORTS** unterstützt Peterstaler daher inzwischen eine stolze Anzahl von über 500 Sportvereinen, eine Reihe überregionaler Sportverbände sowie zahlreiche Sportveranstaltungen. Im Vordergrund des Engagements steht dabei besonders die Förderung der Jugend. So sponsert Peterstaler neben klassischen Sportarten wie Fußball, Handball oder Leichtathletik auch Randsportarten wie Judo, Rollski oder Tischtennis.

OFFIZIELLER SPONSOR

Peterstaler

Peterstaler engagiert sich bereits seit 2015 bei den Eulen Ludwigshafen als **OFFIZIELLER SPONSOR**.

Peterstaler Mineralquellen GmbH
Renchtalstraße 36, 77740 Bad Peterstal
www.peterstaler.de

PET MIT GUTEM GEWISSEN



Als einer der ersten Mineralbrunnen in Deutschland verwenden wir ab 2020 ausschließlich PET-Flaschen aus **100% Recyclingmaterial**. Nichts landet im Meer oder Müll. **Garantiert ohne Weichmacher**. Somit setzen wir auf Nachhaltigkeit und leisten einen wichtigen Beitrag zum Umwelt- und Klimaschutz.



Peterstaler So geht PET heute!

Werde

#geldverbesserer

Während der nächste Angriff über die Flügel läuft, beflügelt dein Konto erneuerbare Energien.



Einfach Gutes tun. Mit DKB-Cash, dem Konto, das nichts kostet und so viel leistet. [dkb.de](https://www.dkb.de)

DKB
Das kann Bank



Monatlich kündbar*

Der beste Handball live.

- ✓ Alle Spiele, alle Tore der LIQUI MOLY HBL, einzeln oder in der Konferenz
- ✓ Alle deutschen Spiele aus der VELUX EHF Champions League
- ✓ Dazu das gesamte Fußballangebot von Sky:
Bundesliga, UEFA Champions League, DFB-Pokal und die Premier League
- ✓ Sei mit dem Supersport Ticket live, spontan und flexibel dabei

Spontan buchen und sofort live streamen | skyticket.de/handball

sky TICKET

*Supersport Monatsticket: Angebot nur buchbar für Neukunden. Der Preis für das Supersport Monatsticket ist im ersten Monat auf € 9,99 reduziert. Der Gesamtbetrag ist zu Abonnementbeginn fällig. Ab dem zweiten Monat werden € 29,99 mtl. berechnet. Laufzeit: Das Monatsticket kann erstmalig mit einer Kündigungsfrist von 7 Tagen zum Ende des ersten vollen Monats, danach jeweils zum Kalendermonatsende gekündigt werden. Bei einer Kündigung vor Ende des ersten vollen Monats unter Berücksichtigung der Kündigungsfrist entstehen keine weiteren Kosten. Bei Nicht-Kündigung verlängert sich der Vertrag automatisch jeweils um einen weiteren Monat. Laufzeit unbefristet. Angebot gültig bis 31.12.2019. Stand: August 2019. Änderungen vorbehalten. Sky Deutschland Fernsehen GmbH & Co. KG, Medienallee 26, 85774 Unterföhring.

Gerüstbau GmbH

LITTERER®

Ludwigshafen

Tel. 0621-523 068

Geruestbau-Ludwigshafen@litterer.de

Partnerschaft

Wir sind mehr als ein Dienstleister.
Wir sind Teil Ihres Teams.

BCD travel

bcdtravel.com/de

© 2019 BCD Travel

Globus Reisedienst GmbH | BCD Travel
Augustaanlage 59 | 68165 Mannheim | Tel. **030-403 652 351** | Email: globus.team1@bcdtravel.de

EULEN-APOTHEKE



Jürgen Betzold
Kreuzstr. 2
Ecke Sternstr.
67063 Ludwigshafen
Telefon: 0621/69 53 16





Ihr Partner für
das nötige Stück Sicherheit.

Ihr starker Partner vor Ort
Generalagentur Alexander Bertram

Hedwig-Laudien-Ring 17 · 67071 Ludwigshafen
Tel. 0621-95343660 · info@bertram.vkb.de · www.bertram.vkb.de

MEINE PFALZ-TO-GO

Die flexible Art, RHEINPFALZ zu lesen.
Regional. Kompakt. Digital.



Als App für Smartphone und Tablet
oder online als E-Paper.
Weitere Infos unter pfalz-to-go.de
oder 0631 3701-6640

Wir leben Pfalz. **DIE
RHEINPFALZ**

Herbert Griesheimer



Steuerberater

Erstellung von Buchhaltungen, Lohnabrechnungen und Baulohn,
Steuererklärungen und Jahresabschlüssen
Spezialgebiet: Beratung bei Geschäftsbeginn



Carl-Clemm-Str. 14 Telefon 06 21 / 63 53 60
67063 LU-Friesenheim Telefax 06 21 / 63 18 30
griesheimer.stb@t-online.de



EULEN ONLINE

Folgt uns auf:

 dieeulenludwigshafen

 die_eulen

 Die Eulen Ludwigshafen





NAH DRAN DIE DOKUMENTATION



JEDEN MONAT EINE NEUE
FOLGE AUF YOUTUBE

PRAKTIKANT AUS PARAGUAY



Ich bin Carlos Samaniego, 21 Jahre alt und komme aus Paraguay.

Im Rahmen meines Austauschjahres bin ich nach Deutschland gekommen, um mein Studium der Betriebswirtschaftslehre an der SRH Heidelberg fortzusetzen und habe mich für das Modul Sport- und Eventmanagement entschieden, das mich fasziniert hat! Dort erzählte mir ein Lehrer von den Eulen, da ich erwähnte, dass ich Handball gespielt habe, ich wurde dank ihm ein Fan und er sagte mir, dass es möglich sei, dort ein Praktikum zu machen.

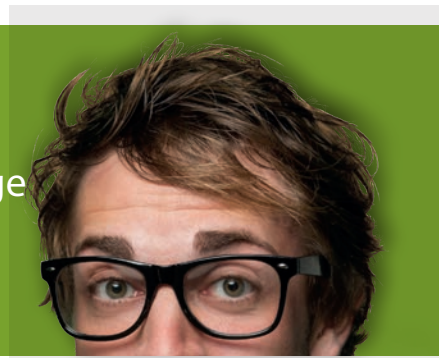
Ich hatte mich erst mit 14 Jahren für diesen Sport interessiert, als ich eingeladen wurde, in der Schule Handball zu spielen. Seitdem begann ich, meine Leidenschaft für diesen Sport zu entwickeln, bis ich vor einigen Jahren in der Nationalmannschaft war.

Heute bin ich Praktikant bei den Eulen Ludwigshafen in der Geschäftsstelle und unterstütze die Eulen in den Bereichen Heimspiel-Organisation, Event-Management und Ticketverkauf. Ein tolles Arbeitsteam hat mich vom ersten Tag an empfangen und heute fühle ich mich wie zu Hause.

Ich freue mich sehr, bei den Eulen zu sein und möchte dem Team von meiner Position aus auf jede erdenkliche Weise helfen können!

Liebe Grüße

Carlos





UNTERSTÜTZE DEIN TEAM WERDE MITGLIED IM CLUB 100

Vorteile Deiner Club-Mitgliedschaft

EULEN CLUB 100 Ansteck-PIN mit Namens-Nennung auf der Mitgliedertafel

Exclusive Einladung zur Mannschaftspräsentation zu Beginn der Saison

Mitgliederversammlung zum Saison-Abschluss mit gemeinsamen Abendessen

Projekte des EULEN CLUB 100

Gezielte Förderung des Spielerkaders durch die Übernahme von Spielerpatronaten: in der aktuellen Saison hat der EULEN CLUB 100 das Patronat für unseren Rechts-Außen mit der Nr.20 Alex Falk übernommen

Beteiligung des EULEN CLUB 100 als „Sponsor of the Day“ während eines Eulen-Heimspiels

Finanzierung von speziellen Mannschaftsevents

Finanzierung von Sonderprojekten

Informationsstand des EULEN CLUB 100 im Hallen-Foyer

Bronze-Mitgliedschaft

mit einem Jahresbeitrag von 250,-€

Silber-Mitgliedschaft

mit einem Jahresbeitrag von 500,-€

Gold-Mitgliedschaft

mit einem Jahresbeitrag von 1.000,-€

#WIR FÜR DIE EULEN
STARKER HANDBALL FÜR LU
club100@die-eulen.de



UNSER VEREIN



WEIBLICHE A-JUGEND - SOUVERÄNER AUFTRITT DES AMTIERENDEN DEUTSCHEN MEISTERS BVB 09 DORTMUND GEGEN ERSATZGESCHWÄCHTE JUNGEULEN

Jungeulen unterliegen in der A-Jugendbundesligazwischenrunde dem BVB 09 Dortmund mit 26:38 (14:20) und zeigen dabei eine respektable Leistung!

Friesenheim: Es war das Duell David gegen Goliath, das konnten die zahlreichen Zuschauer bereits beim Warmlaufen der Mannschaften erkennen. Das Ziel der Dortmunder ist klar, wer bereits Deutscher Meister ist, möchte diesen Titel verteidigen, insoweit sind die Spiele gegen einen Underdog wie die Eulen Pflichtaufgabe. Erschwerend kam hinzu, dass auf Seiten der Jungeulen drei Spielerinnen älteren Jahrgangs (Jana Heidger, Maike Freitag, Jade Walburg), die körperlich noch mehr entgegenzusetzen hätten, verletzungsbedingt ausfielen und man somit mit Emma Wilhelm, Angelina Schreyer und Jana Stolle nur noch drei Spielerinnen des 2001er Jahrgangs auf der Platte hatte.

Zum Glück hat die TSG Friesenheim auch einen starken 2002er-Jahrgang und so stemmte sich das Team in der ersten Viertelstunde erfolgreich gegen die schwarzgelbe Übermacht und führte sogar nach 10 Minuten mit 6:4. Nach dem Ausgleich (8:8, 15.Min.) zog Dortmund davon und man musste befürchten, dass die Jungeulen nunmehr überrollt werden. Nach dem 10:15 (21. Min.) hielten die Jungeulen aber bis zur Halbzeit den 5-Tore-Abstand, dann hämmerte Malina Michalczik, neben Dana Bleckmann auffälligste Spielerin der Dortmunder, mit dem Halbzeitpfiff den Ball aus 14 Metern nochmal in die Maschen. Somit wechselten die Teams die Seiten beim Spielstand von 14:20.

Die zweite Halbzeit begann für die Jungeulen mit einem 0:4-Lauf, aber wieder fingen sich unsere Mädels und kamen sogar in der 47. Minute durch das Tor von Emma Wilhelm auf 21:26 heran, ehe Dortmund die Auszeit nahm und danach wieder eine Schippe drauflegte. Letztlich verlor man das Spiel verdient, aber mit einer ansprechenden Leistung mit 26:38.

Trainerin Vik Kühn war mit dem Auftritt ihrer Mädels insgesamt sehr zufrieden.

Für die Jungeulen spielten: Jaqueline Wegner, Sarah Hemmerich (beide Tor), Nicole Weschenfelder (1), Jasmin Jung (2), Hanna Rudolph (2), Jana Stolle (5), Lara Jentzsch (1), Lucy Sulta, Celina Weschenfelder (2), Emma Wilhelm (1), Johanna Werthmann (1), Angelina Schreyer (11/6), Fabienne Michel,

Trainerin Viktoria Kühn, Co-Trainer Martin Buschsieper, Physio Paul Neumann

Es fehlten: Jana Heidger, Maike Freitag, Jade Walburg, Katharina Scheid



**FÖRDERER DES
NACHWUCHSHANDBALLS**



IHR ZUKUNFTSSTARKES IT-SYSTEMHAUS.

Unser Antrieb sind ehrgeizige Ziele. Dafür schicken wir das beste Team auf den Platz.

Bechtle GmbH & Co. KG
IT-Systemhaus Mannheim
Besselstraße 20-22, 68219 Mannheim

Telefon +49 621 87503-0
mannheim@bechtle.com

Ihr starker IT-Partner.
Heute und morgen.

BECHTLE

K KUHN MANAGEMENT EXPERTS

Service Wüste, Unsicherheit und Kontrollverlust ade.

Wir die KUHN Management Experts entwickeln Unternehmen und Teams gemeinsam mit den Mitarbeitern weiter.

Wir verbessern Serviceprozesse zur Steigerung der Kundenzufriedenheit, entwickeln und implementieren Projektmanagementmethodiken um Unsicherheiten zu eliminieren und Vorhersagbarkeit zu unterstützen und transformieren ganze Organisation mit Hilfe agiler Praktiken damit Unternehmen schneller Produkte auf den Markt bringen oder sich ändernden Märkte anpassen können.

Dabei verwenden wir anerkannte Best-Practices wie z. B. Kanban, Scrum, PRINCE2(R) oder ITIL(R).

Wir beraten und coachen vom Start-Up bis zum Großkonzern, branchenunabhängig, loyal und zuverlässig.

Wir sind sicher, wir passen auch gut zu Ihnen. Kontaktieren Sie uns auf ein unverbindliches Kennenlernen.

KUHN Management Experts GmbH
Gemeinsam. Ergebnis. Liefern.

Rheinallee 1
67061 Ludwigshafen
Telefon: 621 63451990
Mail: info@kuhn.expert
www.kuhn.expert

Klassisches Projektmanagement
Agiles Projektmanagement
Services
Kanban



Stefan Sprenger GmbH
Verputz und Trockenausbau

Wir machen aus Ihrem Haus ein Zuhause.

- Innen- und Außenputzarbeiten
- Fassadenrenovierungen- und dämmungen
- Brandschutzarbeiten
- Schallschluck
- Leichte Trennwände
- Abgehängte Decken

Tel.: 0621 695259

sprenger-ludwigshafen.de

AUF DIE RICHTIGE PERSPEKTIVE KOMMT ES AN!



„SEHEN“ SIE UNS DOCH EINFACH ÜBER EINEN DER FOLGENDEN WEGE:

- › *via Kabel*
- › *via Satellit/DVB T2 (HD-Lokal-TV-Portal, Astra)*
- › *via IPTV-Angebot der Telekom*
- › *via 24h-Livestream auf rnf.de*
- › *mit der „Überall-App“ für Smartphones, Tablets, Amazon Fire TV-Stick, Apple TV, und Smart TV's*

Der 24h-Sender der Metropolregion Rhein-Neckar.



SPORTLICHE GESUNDHEITSFÖRDERUNG - WENIGER VERLETZUNGEN UND MEHR TEAMGEIST



Schaut man sich die Statistik an, gehört Handball mit 25,8 Prozent zu den verletzungsträchtigsten Sportarten im Vereinssport und liegt damit an zweiter Stelle hinter Fußball. Wie man Verletzungen auf dem Feld vermeiden kann, zeigt die pronova BKK dem Eulen-Nachwuchs in präventiven Trainingsworkshops.

Handball ist ein ausgesprochen intensiver Sport mit vielen Zweikämpfen. Laufen, Werfen und Springen – alle Elemente müssen in schneller Abfolge miteinander kombiniert werden. Der häufige Richtungswechsel und der Kontakt mit dem Gegner führen jedoch dazu, dass koordinierte Bewegungsabläufe deutlich erschwert werden. Insofern ist es nicht verwunderlich, dass etwas mehr als die Hälfte der Verletzungen auf direkten Kontakt mit einem anderen Spieler beziehungsweise einer anderen Spielerin oder dem Ball zurückzuführen ist.

Vorbeugung ist daher besonders wichtig. Gemeinsam mit ihrem Sportpartner, der pronova BKK, stellt der TSG Friesenheim die Weichen zur Verletzungsprävention bereits bei ihren Nachwuchshandballern. Seit 2017 trägt die Krankenkasse mit ihren Experten dazu bei, die jungen Spieler und Spielerinnen technisch, sportlich und mental auf dieses unvermeidbare Risiko vorzubereiten.

In regelmäßigen Workshops führen erfahrene Trainer mit dem Handballnachwuchs ausgewählte Übungen durch. Das Training umfasst Sportmental- und Konzentrationstraining für eine verbesserte Wahrnehmung und Umgang mit Drucksituationen, Koordinations-, Reaktions- und Kräftigungsübungen. In gezielten Einheiten wird zudem die Regenerationsfähigkeit der Spielerinnen und Spieler vertieft und dadurch verbessert. Fokus dabei liegt auf der gesunden Bewegung, die in die Vorbereitung des Trainings und Nachbereitung eingebettet wird. Weiteres Ziel ist es, dass die jungen Sportler sich selbst und ihre Belastbarkeit besser einschätzen lernen. Durch verbesserte Technik, aber auch Situationsverständnis und Zweikampfverhalten, erhält der Nachwuchs neue Einblicke zur Vermeidung von Verletzungen im Spiel.

Alle Trainingseinheiten finden regelmäßig im wöchentlichen bis 14-tägigen Turnus statt. Und nebenbei lernen die jungen Eulen auch was für ihren Schulalltag. Denn eine gute Konzentrationsfähigkeit entscheidet nicht nur im Spiel häufig über Sieg oder Niederlage, sondern auch über gute Noten.



Teamegeist trainieren!

Die Leistung des einzelnen Spielers oder der einzelnen Spielerin kann noch so herausragend sein – wenn die Mannschaft als Team nicht harmoniert, bleibt der langfristige Erfolg meist aus. Teambuilding ist daher eine wesentliche Säule des Mannschaftssports und auch immer ein Teil der Workshops der pronova BKK. In verschiedenen Maßnahmen lernen dort die handballbegeisterten Jungen und Mädchen, wie sie den Teamegeist stärken und ihre Kompetenzen im Umgang mit Emotionen und Konflikten weiterentwickeln können.

Entwicklung und Fazit

Die Themenschwerpunkte der einzelnen Mannschaften wurden nach deren Bedarf festgelegt. Die Spielerinnen und Spieler nehmen die Themen immer besser an, Lernprozesse hinsichtlich der aufgeführten Themen sind zu erkennen. Die Übungen werden in ihrer Schwierigkeit gesteigert, sodass sich die Spielerinnen und Spieler neuen Herausforderungen stellen müssen. Insgesamt ist eine positive Entwicklung in allen Bereichen der durchgeführten Maßnahmen zu erkennen, so das Fazit der Kooperationspartner.

Zur Gesundheitspartnerschaft

Seit Mitte 2015 ist die pronova BKK Gesundheitspartner der TSG Ludwigshafen-Friesenheim. Die Krankenkasse geht an ihren Standorten Gesundheitspartnerschaften nur mit Vereinen ein, die durch erstklassige Vereinsarbeit erfolgreich im Spitzensport und Breitensport aufgestellt sind. So wie die „Eulen“ und die TSG Friesenheim 1881 e.V., der Hauptverein.

pronova BKK
0621 53391 4927
lebenswelten@pronovabkk.de

Es folgen nun Übungen, welche zum einen die Konzentrationsfähigkeit und zum anderen die Mentale Stärke verbessern können. Da uns auch im Alltag regelmäßig Herausforderungen begegnen, sollten beide Eigenschaften auch außerhalb des Sports trainiert werden, um diese erfolgreich meistern zu können.

Übungen zur Steigerung der Konzentrationsfähigkeit

Die Konzentrationsfähigkeit eines Menschen verhält sich ähnlich wie dessen Muskulatur, sie muss regelmäßig trainiert werden, um sich verbessern zu können. Nutze die folgenden Konzentrationsübungen beispielsweise dann, wenn du dich während der Arbeitszeit unkonzentriert fühlst, eine Prüfung bevorsteht oder wenn du merkst, dass du schnell mit deinen Gedanken abschweifst. Werden solche Übungen regelmäßig durchgeführt, ist eine Verbesserung der eigenen Konzentrationsfähigkeit schnell festzustellen.

Übung 1: „Buchstaben streichen“

Für diese Konzentrationsübung benötigst du eine Tageszeitung oder Zeitschrift, einen Stift und bei Bedarf eine Uhr. Nimm dir zu Beginn eine beliebige Seite der Zeitung vor und streiche nun einen zuvor festgelegten Buchstaben auf der gesamten Seite durch. Diese Übung fördert die Konzentrationsfähigkeit enorm. Du wirst schnell merken, dass du für eine Seite immer weniger Zeit benötigst.

Übung 2: „Concentration Grid“ – Die Umgebung nach relevanten Signalen scannen

Finde im folgenden Zahlenraster die richtige Reihenfolge (beginnend bei 01) und miss die benötigte Zeit. Bei regelmäßiger Durchführung wirst du Unrelevantes immer besser ausblenden können.

19	07	25	41	01	49	30	34	12	05
22	47	21	02	18	37	42	03	23	44
50	36	24	13	09	43	39	14	06	31
40	15	10	32	48	27	04	20	45	33
26	38	29	16	35	46	17	28	11	08

Übung zur Verbesserung der Mentalen Stärke

Die Mentale Stärke bezeichnet die Einstellung und Überzeugung einer Person, sich herausfordernde Ziele zu setzen, diese zu verfolgen und sich dabei auch von Schwierigkeiten nicht abschrecken zu lassen. Die Mentale Stärke spielt im (Profi-)Sport eine immer größere Rolle. Allerdings sollte sie auch im beruflichen oder privaten Alltag trainiert werden.

Übung: Positive Wörter nutzen

Unsere Gedanken bestimmen, wie wir uns fühlen. Durch positive Wörter oder kurze Sätze können wir uns selbst pushen und Selbstvertrauen sammeln. Hier eine Auswahl positiver Wörter: „Kraft“, „Energie“, „Stärke“. Hier eine Auswahl positiver kurzer Sätze: „Ich schaffe das.“, „Ich bin ruhig.“, „Ich bleibe cool.“, „Ich bin mutig.“

Lege dich auf 2-3 Favoriten fest, schreibe diese auf kleine Karten oder wiederhole sie jeden Abend vor dem Schlafengehen oder auf dem Weg zur Arbeit. Je öfter du positive Wörter/Sätze in deinen Gedanken wiederholst, desto häufiger wirst du diese in herausfordernden Situationen tatsächlich nutzen.

„DAS NEUE FOOD DECK! HIER LEGEN WIR AN.“

Entdecken Sie Ihren Shopping-Hafen
am Rhein – jetzt mit neuem Food Deck.
Mo.–Sa. von 10–20 Uhr.



RHEIN-GALERIE.DE

**RHEIN
GALERIE**
LUDWIGSHAFEN

WO, WENN NICHT HIER?



Mehr Komfort.

Mehr Zeit für die wichtigen Dinge des Lebens.

SMART HOME VON KLEMM & HEMPEL

Smartes Bedienen von:

- Beleuchtung
- Rolläden
- Heizung
- Musik
- Alarmanlage
- TV
- Markisen
- und mehr.

Sprechen Sie uns an!

Telefonisch unter 0621 633144
oder per Mail an
elektro@klemm-hempel.de

klemm-hempel.de



KLEMM & HEMPEL
Elektro GmbH

MEIN RHEINPFALZ-ABO

Die flexible Art, RHEINPFALZ zu lesen.

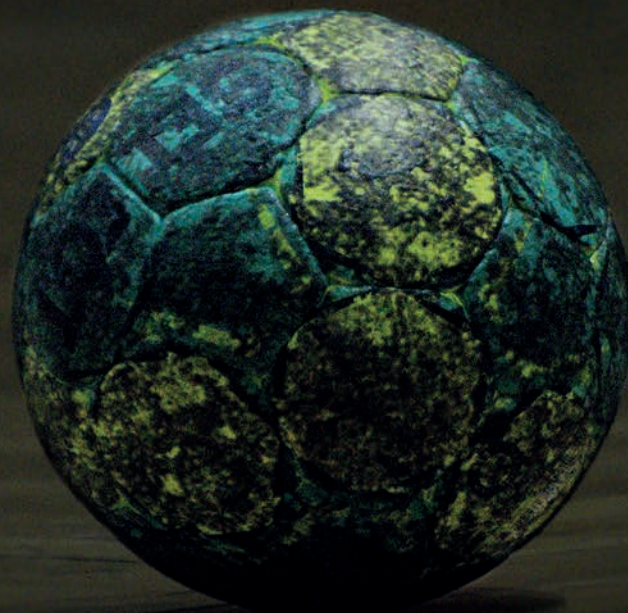


Als App für Smartphone und Tablet oder
online als E-Paper.
Weitere Infos unter rheinpfalz-abo.de oder
0631 3701-6640.

Wir leben Pfalz. **DIE
RHEINPFALZ**

RPR1.

DAS ORIGINAL



Spüre die Leidenschaft.

VEREINSLEBEN.

DIE SPORTSHOW AM SONNTAG

immer von 16 bis 18 Uhr.

Mit Selina Schmitt.

Und nur auf RPR1.

WWW.HANDWERK.DE

**Am Anfang waren
Himmel und Erde.
Den ganzen Rest
haben wir gemacht.**

DAS HANDWERK
DIE WIRTSCHAFTSMACHT. VON NEBENAN.

FAN-CLUB



NORDHORN WIR WAREN DABEI OH WIE WAR ES SCHÖN

Liebe Eulen-Fans,

auch in Nordhorn waren ca. 40 Eulen-Fans am Start und konnten der Mannschaft erfolgreich den Rücken stärken. Es war wieder eine tolle Auswärtsfahrt, mit Picknick, Freestyle im Bus und auf dem Parkplatz. Aber die Krönung waren natürlich die zwei ganz wichtigen Punkte. Unser Support hat auch im Euregium eine positive Spur hinterlassen, denn wir standen wieder und wie immer bedingungslos als achter Mann hinter **UNSERER MANNSCHAFT!!!**

WIR ORGANISIEREN DIE AUSWÄRTSFAHRTEN NATÜRLICH FÜR ALLE EULEN-FANS

Seid dabei und genießt als Eulen-Fans tolle Fahrten mit dem Fan-Club und Stefan Mayer Reisen. Unsere Deutschland-Tour ist auch noch lange nicht am Ende, denn zu folgenden Auswärtsspielen wird ein Fan-Bus an den Start gehen:

- **Leipzig von Samstag, den 07.03.2020 bis Sonntag, den 08.03.2020**
- **Stuttgart am 29.03.2020** (Leider ist für dieses Spiel unser Kartenkontingent bereits aufgebraucht. Wir werden mit zwei Fan-Bussen anreisen)
- **Saison-Finale beim Bergischer HC am 14.05.2020**

Anmeldungen können bei Heimspielen am Fan-Club Stand, in der Geschäftsstelle oder über die Homepage der Eulen Ludwigshafen (Fans/Auswärtsfahrten) getätigt werden.

Wir freuen uns auf EUCH!

Euer Fan-Club Rheintal-Eulen#17
<https://die-eulen.de/fans/rheintal-eulen/>
<https://stefan-mayer-reisen.de/>

Folgt uns jetzt auch auf Instagram unter: rheintaleulen17

Wir stehen für Leidenschaft, Emotionen, Stimmung und sind mit Herzblut dabei.





Wir machen die sichtbar,
die es verdient haben,
gesehen zu werden.

Gründer.
Unternehmer.
Andersdenker und...

Die Eulen Ludwigshafen

Brand Design | Webdesign
Printdesign | Social Media Marketing

Marketing-Partner
der Eulen Ludwigshafen

Ihre Ansprechpartnerin:
Tanja Krebs
Geschäftsführende Inhaberin
Marketingagentur ideenKiND
Telefon: 0621 15307451
Mail: tanja.krebs@ideenkind.com

ideenkind.com

MANCHE LEUTE WOLLEN,

DASS ES PASSIERT,

MANCHE WÜNSCHEN,

ES WÜRD E PASSIEREN,

ANDERE SORGEN DAFÜR,

DASS ES PASSIERT.

- Michael Jordan -

Fotograf: Harry Reis

ideenKiND
marketingagentur

IMPRESSUM

Eulen-Spiegel

Heimspiel-Magazin der Eulen Ludwigshafen
Herausgeber: TSG Ludwigshafen-Friesenheim
Bundesliga-Handball GmbH
Luitpoldstraße 42
67063 Ludwigshafen
Tel.: 0621 549 33 90 -0
info@die-eulen.de
die-eulen.de

Geschäftsführerin:

Lisa Heßler
lisa.hessler@die-eulen.de

Öffnungszeiten der Geschäftsstelle:

Montag 13 bis 18 Uhr
Mittwoch bis Freitag von 10 bis 13 Uhr
Mittwoch von 15 Uhr bis 18 Uhr
An Spieltagen unter der Woche nur bis 16:30 Uhr geöffnet.

Redaktion:

Stephan Stelzer, Lisa Heßler, Peter Ackermann, Hanna Gerber,
Carolin Ackermann, Julia Ost, Maximilian Haas, Karsten Knäuper

Design, Konzept und Umsetzung:

Marketingagentur ideenKiND
Inh. Tanja Krebs
ideenkind.com

Fotos:

Harry Reis
Dennis Weißmantel

Anzeigen:

Marketingagentur ideenKiND
Ludwigshafen
ideenkind.com

Druck:

Kern GmbH
In der Kolling 120
66450 Bexbach
www.kerndruck.de

Hallensprecher:

Thomas Repp; Thomas Stüber

Eulen-Fan-Shop:

Easy Merchandising GmbH

Website:

die-eulen.de
Marketingagentur ideenKiND

AMERICAN

FITNESS

Einfach besser leben

- **Fitness**
- **Wellness**
- **Gesundheit**

AMERICAN 
FITNESS
Fitnesspartner der



CrossTrain[®]
performance training

American Fitness - Mannheimer Strasse 63 - 67071 Ludwigshafen
Telefon 0621-67180974 - www.american-fitness-center.de

Grüne Energie rockt!

Klingt nach TWL – wir liefern Energie aus nachhaltiger Produktion.



twl

Die Zukunft kann kommen

100 Jahre Fieber*

* Heiße Spiele, Emotionen pur – das sind unsere Eulen. Wir freuen uns auf die Spiele und sind stolz, Partner und Unterstützer vieler Ludwigshafener Vereine zu sein. Und das seit 1920!



Feiern Sie mit:
Sommer im Park –
das große Familien-
fest im Ebertpark,
6. Juni 2020
ab 13 Uhr

GAG Ludwigshafen
Ihr Immobilienunternehmen

